



# Rendición Pública de Cuentas Final 2022



# Primer municipio con PTDI aprobado con Ley Municipal

Más de 124 mil  
personas

**9** JORNADAS de  
participación  
ciudadana

**7** Macrodistrictos urbanos

**2** Districtos rurales

**5** FOROS de  
DESARROLLO  
sectorial

**51** Mesas de trabajo

**20** Sectores de  
desarrollo analizados



# Planificación Estratégica Institucional con horizonte



**18** sectores de desarrollo y **1** sector transversal

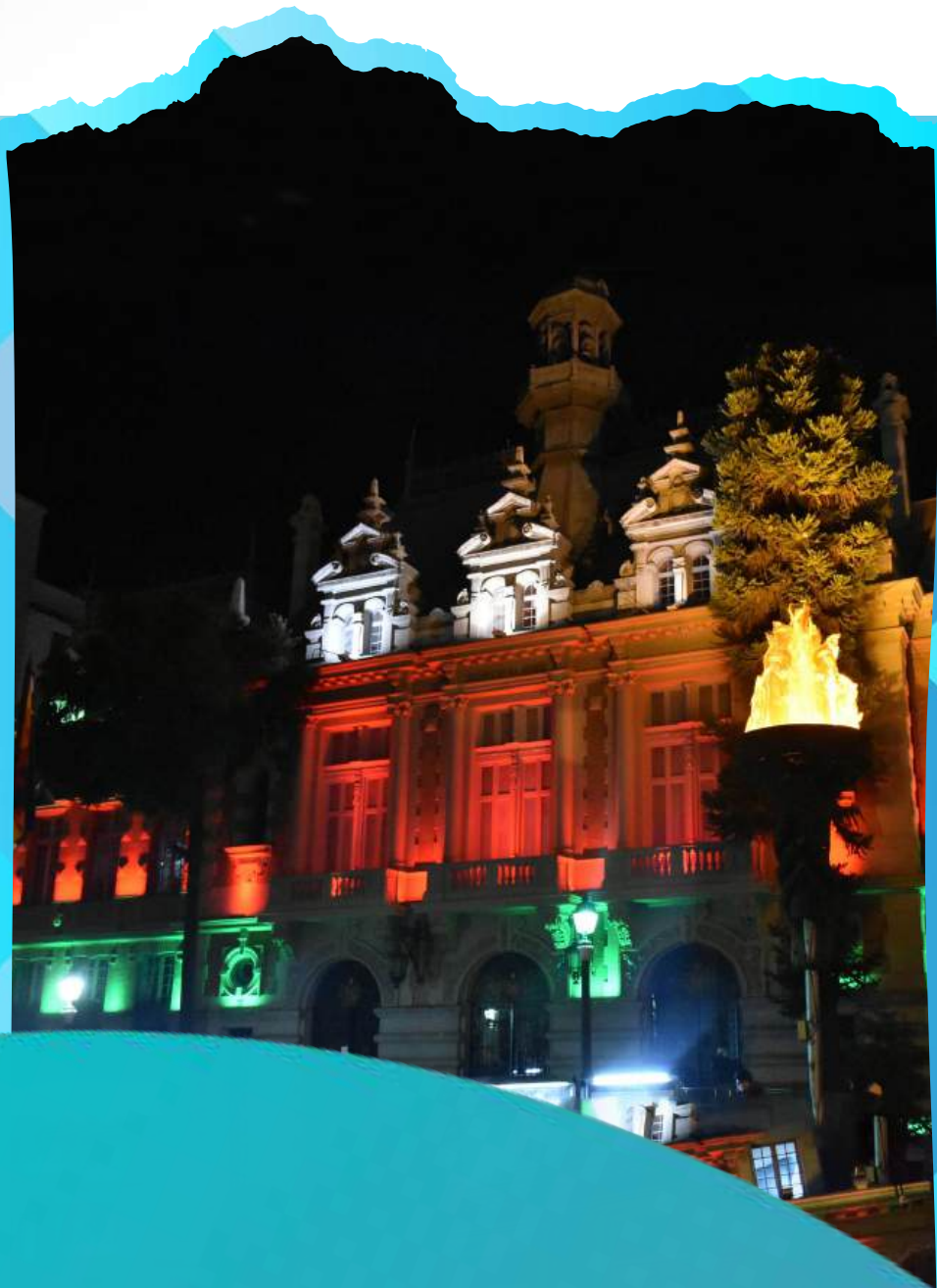
**42** Objetivos Estratégicos Institucionales

**130** Acciones Estratégicas Institucionales

Misión

Visión

Principios  
y valores



# MISIÓN

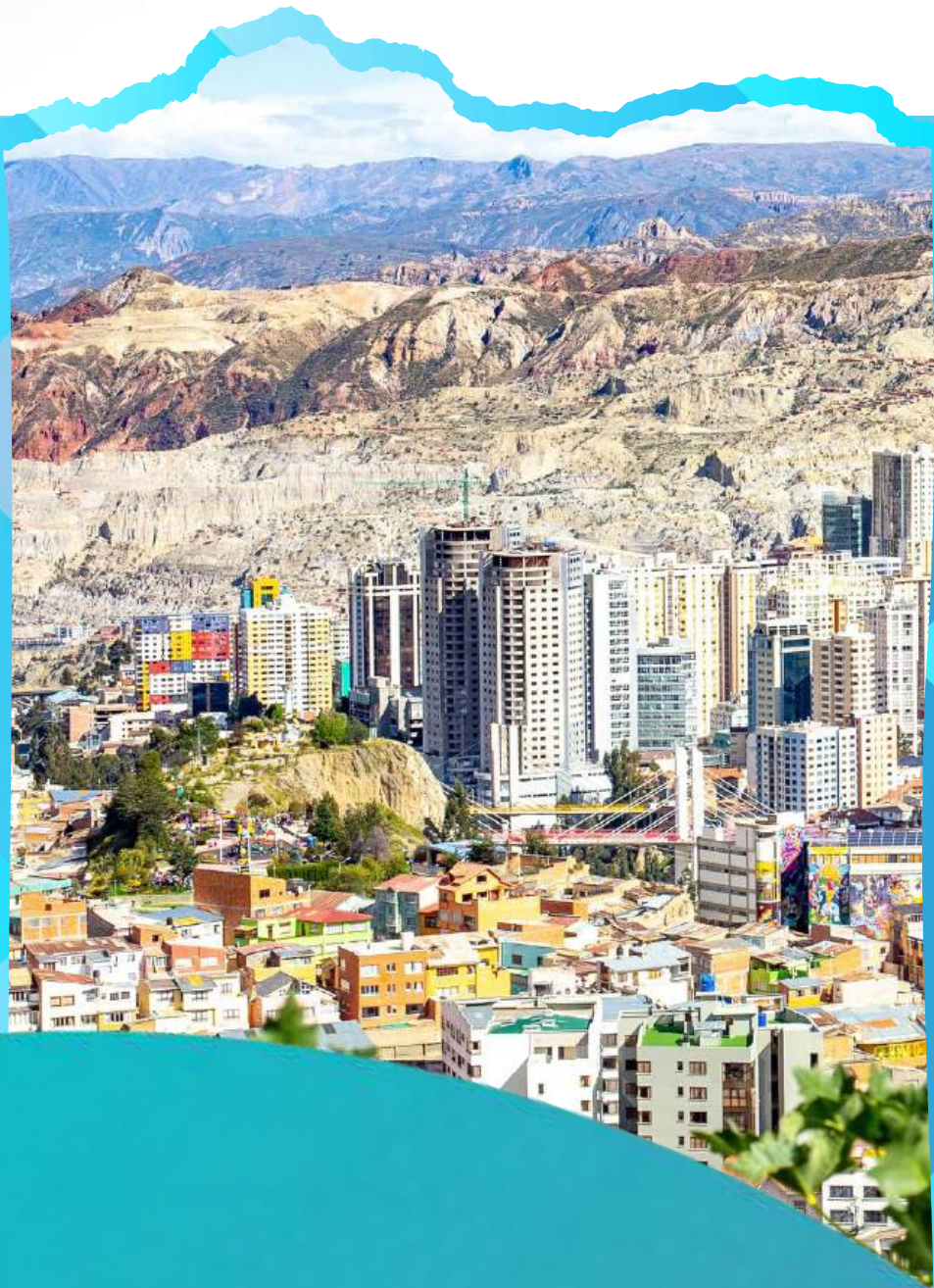
Somos una institución pública municipal renovada, dinámica, transparente e incluyente, que brinda servicios públicos modernos, eficientes, ágiles y planificados, con concertación y participación ciudadana, impulsando una convivencia pacífica en búsqueda de una mejor calidad de vida de la población paceña por el Bien Común.



**GAMLP**  
GOBIERNO AUTÓNOMO MUNICIPAL DE LA PAZ



GOBIERNO AUTÓNOMO MUNICIPAL



# VISIÓN

Ser una institución pública modelo de gestión municipal, democrática, participativa, transparente, eficiente, innovadora y tecnológica; que dinamiza la economía, el desarrollo social y territorial; consolidando una La Paz saludable, productiva, competitiva, biodiversa y resiliente, cultural, ordenada e interconectada, con diálogo y reconciliación por el Bien Común.



**GAMLP**  
GOBIERNO AUTÓNOMO MUNICIPAL DE LA PAZ



GOBIERNO AUTÓNOMO MUNICIPAL



## PRINCIPIOS

- Transparencia
- Empatía y calidez
- Eficiencia
- Agilidad y desburocratización
- Corresponsabilidad

## VALORES

- Compromiso
- Responsabilidad
- Respeto
- Solidaridad
- Honestidad



**GAMLP**  
GOBIERNO AUTÓNOMO MUNICIPAL DE LA PAZ



GOBIERNO AUTÓNOMO MUNICIPAL



**EJE LA PAZ**  
con Norte y  
Productiva

**EJE LA PAZ**  
en Paz

**EJE LA PAZ**  
Saludable y  
Segura

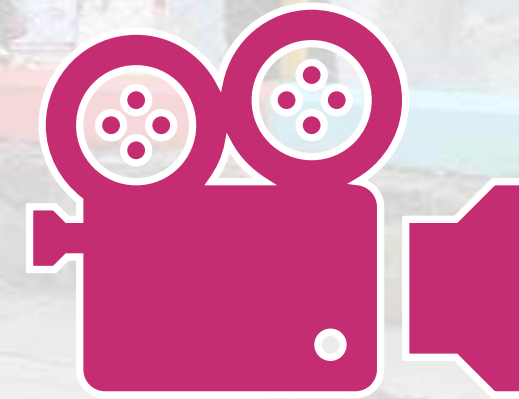
**EJE LA PAZ**  
Moderna y Verde

**EJE LA PAZ**  
Rápida e  
Interconectada

**EJE LA PAZ**  
con Gobierno  
Abierto y Eficaz



# La Paz en Paz





# Fomento y Promoción

# Artística Cultural



La Paz en Paz

120

EVENTOS  
REALIZADOS

1.360

ELENCOS Y GRUPOS

265.815

ARTISTAS Y  
BAILARINES

189

ACTIVIDADES Y EVENTOS EN  
ESPACIO PÚBLICO

TOTAL  
PÚBLICO  
1.530.486



# Patrimonio Inmaterial



La Paz en Paz



MOVIMIENTO  
ECONÓMICO  
GENERADO

**Bs. 1.036 M**

ACTIVIDAD  
ANUAL GRAN  
PODER  
**Bs. 835M**

FERIAS  
CULTURALES  
**Bs. 6.3M**

FERIA  
ALASITAS  
**Bs. 98M**

FIESTAS  
PATRONALES  
**Bs. 55M**

LANZAMIENTO  
GRAN PODER  
**Bs. 2.1M**

LARGA NOCHE  
DE MUSEOS  
**Bs. 28M**

VERBENA  
PACEÑA  
**Bs. 10M**



# Gran Poder



La Paz en Paz

## ENTRADA PRINCIPAL

**Bs. 2.9M**

PAGO DE BANDAS



**Bs. 6.1M**

GASTO DE ESPECTADORES

MOVIMIENTO ECONÓMICO  
**Bs. 51.5M**



**Bs. 42.4M**

FRATERNOS (TRAJES, DISTINTIVOS, JOYAS)

- ❑ 75.000 BAILARINES
- ❑ 76 FRATERNIDADES
- ❑ 30.000 MÚSICOS
- ❑ 200.000 ESPECTADORES

# Verbena Paceña



La Paz en Paz

**100.000**  
ASISTENTES

**800**  
PONCHERAS  
VIVANDERAS  
ACTIVIDADES  
ECONÓMICAS

MOVIMIENTO  
ECONÓMICO  
**Bs. 10.5M**



**603**  
ARTISTAS Y  
GRUPOS EN EL  
ESCENARIO

# Desfile Navideño



La Paz en Paz

146

INSTITUCIONES  
PARTICIPANTES



17.000

PARTICIPANTES EN  
LA ENTRADA

MOVIMIENTO  
ECONÓMICO  
Bs. 20.4M



80.000

ESPECTADORES  
ASISTENTES



**105.705**  
ASISTENTES

**5.000**  
EXPOSITORES,  
FERIANTES

MOVIMIENTO  
ECONÓMICO  
**Bs. 98M**



**21**  
DÍAS DE DURACIÓN

# Expocruz



La Paz en Paz



ASISTENTES AL  
PABELLÓN LA PAZ

125.000

ARTISTAS  
PARTICIPANTES

139

ELENCOS  
PARTICIPANTES

10



**GAMLP**  
GOBIERNO AUTÓNOMO MUNICIPAL DE LA PAZ

# Fomento a la ciudadanía



**GAMLP**  
GOBIERNO AUTÓNOMO MUNICIPAL DE LA PAZ

**ENCÉBRATE**

**874 Puntos** de intervención en calles

**939 Proyectos** Sociales en Unidades Educativas.

**5.024 Estudiantes** participantes el Programa Escuelas Sustentables





La Paz en Paz

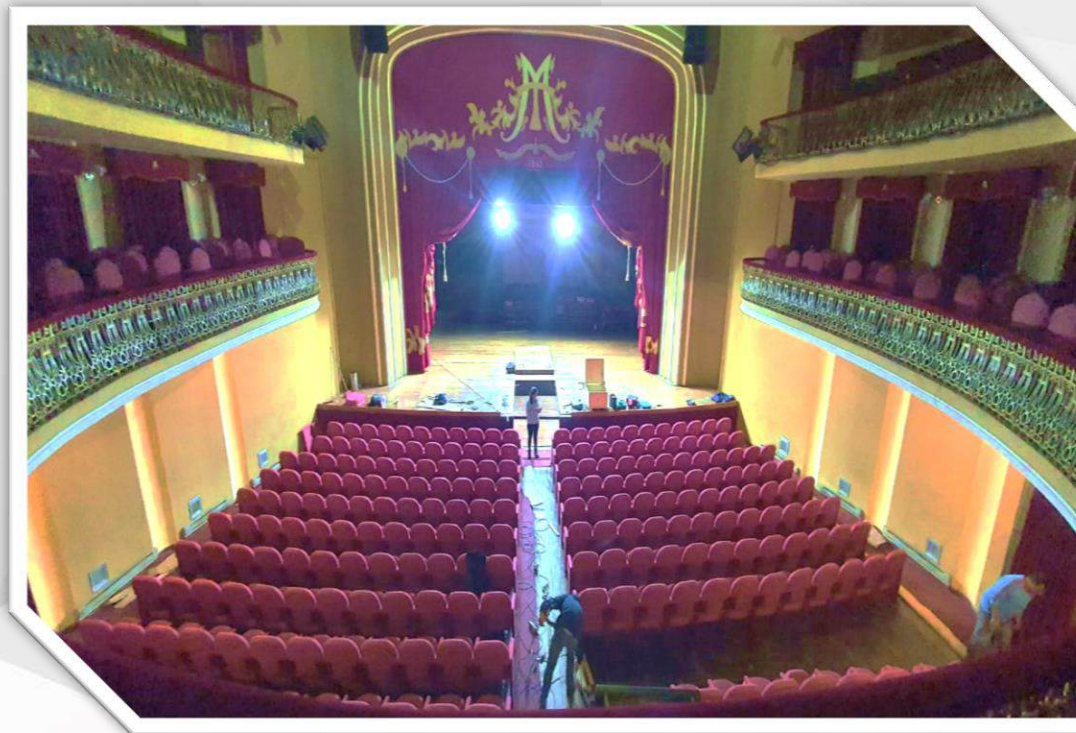


GAMLP  
GOBIERNO AUTÓNOMO MUNICIPAL DE LA PAZ

# Restauración del Teatro Municipal Alberto Saavedra Pérez

Fachada, iluminación led, camerinos y butacas nuevas

Más de  
Bs.694 mil  
invertidos



# Museos



La Paz en Paz

5

MUSEOS  
MUNICIPALES

445

COLEGIOS  
VISITANTES

145

EXPOSICIONES  
REALIZADAS

54.538

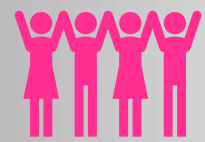
PARTICIPANTES EN  
ACTIVIDADES DE  
MUSEOS

47

ACTIVIDADES  
DE APOYO  
EXTERNO

TOTAL  
PÚBLICO

143.834



GOBIERNO AUTÓNOMO MUNICIPAL



GAMPLP  
GOBIERNO AUTÓNOMO MUNICIPAL DE LA PAZ

# Complejo Productivo Municipal de Turismo



La Paz en Paz

38

ACTIVIDADES DE  
PROMOCIÓN

312

TURISTAS  
PROGRAMA  
"FINDE"

135

ATRATIVOS  
TURÍSTICOS  
INVENTARIADOS

ANTEPROYECTO  
DE LEY MUNICIPAL  
DE TURISMO

5.452

USUARIOS  
3 INFOTURS



GAMLP  
GOBIERNO AUTÓNOMO MUNICIPAL DE LA PAZ

JM  
JAVIER VERA MONZÓN



**EJE LA PAZ**  
con Norte y  
Productiva

**EJE LA PAZ**  
en Paz

**EJE LA PAZ**  
Saludable y  
Segura

**EJE LA PAZ**  
Moderna y Verde

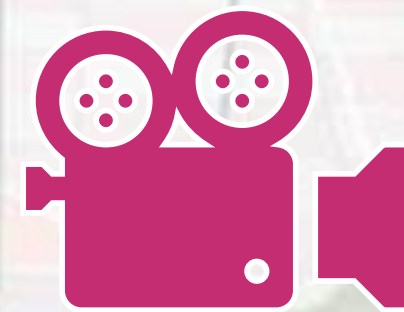
**EJE LA PAZ**  
Rápida e  
Interconectada

**EJE LA PAZ**  
con Gobierno  
Abierto y Eficaz





# La Paz Moderna y Verde





# Prevención de Riesgos



La Paz Moderna y Verde

INSPECCIONES Y EVALUACIONES A SOLICITUDES DE LA CIUDADANÍA EN SUS ZONAS O VIVIENDAS

**854** INSPECCIONES Y EVALUACIONES CON POSIBLES RIESGOS GEODINÁMICOS

**Bs. 0.5 M**

Brindando una respuesta técnica a la problemática de los interesados.



CAÍDA CONTROLADA DE TALUDES

INVERSIÓN

**Bs. 3.8 M**

MATERIAL RETIRADO 3.016 M<sup>3</sup> EN 45 SECTORES

LIMPIEZA DE HIDROTÚNELES  
INVERSIÓN

**Bs549.990**

LIMPIEZA DE 875 HIDROTÚNELES EN 11 ZONAS



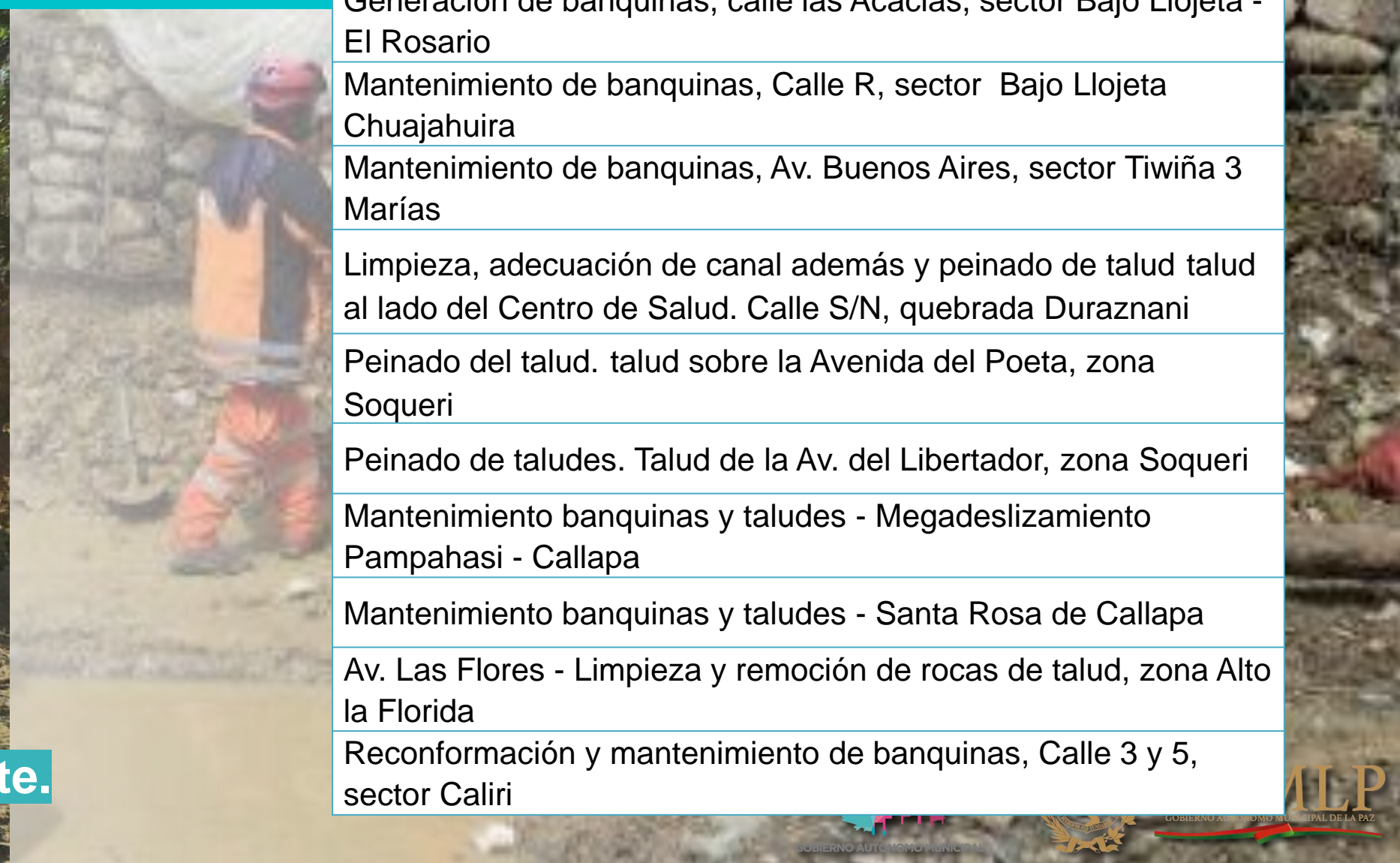
# Prevención de Riesgos



La Paz Moderna y Verde

## INTERVENCIÓN DE TALUDES CON MAQUINARIA PARA TRABAJOS DE PREVENCIÓN DE RIESGOS

INVERSIÓN **Bs1.14 M**



### DESCRIPCIÓN Y TIPO DE TRABAJO

Mantenimiento de banquetas, final calle Rosa Verde, sector El Rosal \_ Llojeta. Rivera noroeste río Chuajahuira (Millujahuira)

Generación de banquetas, calle las Acacias, sector Bajo Llojeta - El Rosario

Mantenimiento de banquetas, Calle R, sector Bajo Llojeta Chuajahuira

Mantenimiento de banquetas, Av. Buenos Aires, sector Tiwiña 3 Marías

Limpieza, adecuación de canal además y peinado de talud talud al lado del Centro de Salud. Calle S/N, quebrada Duraznani

Peinado del talud. talud sobre la Avenida del Poeta, zona Soqeri

Peinado de taludes. Talud de la Av. del Libertador, zona Soqeri

Mantenimiento banquetas y taludes - Megadeslizamiento Pampahasi - Callapa

Mantenimiento banquetas y taludes - Santa Rosa de Callapa

Av. Las Flores - Limpieza y remoción de rocas de talud, zona Alto la Florida

Reconformación y mantenimiento de banquetas, Calle 3 y 5, sector Caliri

- ✓ **Prevención de deslizamientos y derrumbes.**
- ✓ **Reducción del riesgo y generación de cultura resiliente.**

# Prevención de Riesgos



La Paz Moderna y Verde

## EVALUACIONES Y MONITOREO DE RÍOS (LECHO ABIERTO, CANALES, EMBOVEDADOS)

INVERSIÓN

**Bs. 1.14 M**

AVANCE MAQUINARIA PREVENCIÓN	UNIDAD	CUENCA			TOTAL
		SUR	ORKOJAHUIRA	CHOQUEYAPU	
NÚMERO DE RÍOS EVALUADOS Y MONITOREADOS:	#	44	20	38	102
LONTITUD DE RÍOS EVALUADOS Y MONITOREADOS:	METROS LINEALES	142.320,00	23.700,00	32.970,42	198.990,42
PORCENTAJE DE AVANCE DE ACUERDO AL PLAN DE PREVENCIÓN 2022:	%	96%	100%	100%	99%

## INTERVENCIÓN DE RÍOS EN LECHO ABIERTO CON MAQUINARIA PARA TRABAJOS DE PREVENCIÓN DE RIESGOS

INVERSIÓN

**Bs. 8.7 M**

AVANCE MAQUINARIA PREVENCIÓN	UNIDAD	CUENCA			TOTAL
		SUR	ORKOJAHUIRA	CHOQUEYAPU	
PUNTOS DE TRABAJO:	#	48	31	37	116
HORAS TRABAJADAS DE MAQUINARIA:	HORAS	6584	3312	2144	12.040
APOYO DE VOLQUETAS:	HORAS	600	448	528	1576

- ✓ Mejora del funcionamiento de los Sistemas de Captación de agua subterráneas.
- ✓ Reducción del riesgo y generación de cultura resiliente.

# Prevención de Riesgos y Atención de Emergencias



La Paz Moderna y  
Verde



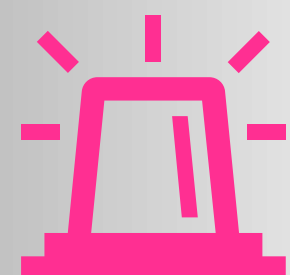
**45.065 Horas**

TRABAJADAS CON  
MAQUINARIA

PARA: - PERFILADO HIDRÁULICO EN RIOS (285.936 metros lineales)  
- PERFILADO Y CONFORMACIÓN DE BANQUINAS (17.150 m<sup>3</sup>)  
- ATENCIÓN INMEDIATA

INVERSIÓN

**Bs13.58 M**



PREVENCIÓN DE INUNDACIONES, DESBORDES,  
SIFONAMIENTOS, ARRASTRE DE MATERIAL,  
EROSIÓN DE TALUDES, DERRUMBES,  
DESLIZAMIENTOS.

# Prevención de Riesgos



La Paz Moderna y Verde

## Obras de Mantenimiento

### ○ MANTENIMIENTO DE OBRAS HIDRÁULICAS PARA PREVENCIÓN DE RIESGOS

4.944 metros lineales en reparaciones, reposición y mantenimiento de embovedados, canalizaciones y lechos abiertos de ríos en el municipio de La Paz.

**Bs. 5.0 M**



RÍO CHAPUMA



RÍO CHOQUEYAPU

## Obras de Reparación

### ○ REPARACIÓN DE CANALIZACIONES

Reparación de 47 tramos de canalización (muros, barreras, soleras)

**2** OBRAS CONCLUIDAS  
INVERSIÓN

**Bs. 2.7 M**



RÍO ACHUMANI



RÍO HUAYÑAJAHUIRA

# Prevención de Riesgos



La Paz Moderna y Verde

## Obras de Estabilización de Taludes

Superficie Estabilizada  
150.325 m<sup>2</sup>

**1** OBRA CONCLUIDA  
**INVERSIÓN**  
**Bs. 11 M**

**3** OBRAS EN EJECUCIÓN  
**INVERSIÓN**  
**Bs. 42.8 M**



ESTABILIZACIÓN DE TALUD Y DRENAJE SUPERFICIAL URBANIZACIÓN 23 DE MARZO

OBRA DE ESTABILIZACIÓN, ENTRE CALLES BERNARDO BITTI Y GENERAL JOSE LANZA, ZONA SAN LUIS

OBRAS DE ESTABILIZACIÓN ZONA SAN MARTÍN PARTE BAJA

## Obras de Control Hidráulico

Construcción de 1.313 metros lineales de Doble Embovedado

**1** OBRA CONCLUIDA  
**INVERSIÓN**  
**Bs. 82.1 M**

**1** OBRA EN EJECUCIÓN  
**INVERSIÓN**  
**Bs. 7 M**



EMBOVEDADO RIO CHOQUEYAPU AGUAS ABAJO GRUTA DE LOURDES ZONA SAN JORGE

DOBLE EMBOVEDADO RÍO COTAHUMA AGUAS ABAJO AVENIDA FRANCISCO BEDREGAL, SECTOR SUR, DISTRITO 21

OBRAS DE ESTABILIZACIÓN BARRIO MUNICIPAL / BELLA VISTA CALLE 22 Y 23 – VENTILLA Y BARRIO MUNICIPAL



La Paz Moderna y Verde



GAMLP  
GOBIERNO AUTÓNOMO MUNICIPAL DE LA PAZ

## Atención de casos de emergencia

Atención de casos de emergencia – RED 114

Más de **2.163 casos atendidos**



Atención de incendios forestales

Más de **90 casos atendidos**  
sofocación y enfriamiento

# Barrios de Verdad y de Mil Colores



La Paz Moderna y Verde

10

NUEVOS BARRIOS INTERVENIDOS

99

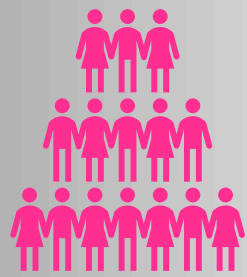
OBRAS GRANDES REALIZADAS EN LOS BARRIOS NUEVOS

2.072

FAMILIAS BENEFICIADAS

10.093

VECINOS BENEFICIADOS



10.993

PARTICIPANTES A ACCIONES DE DESARROLLO SOCIAL DE MÁS DE 100 BARRIOS DE VERDAD Y DE MIL COLORES

52

BARRIOS CON MANTENIMIENTO CONSTANTE

Concluidos

En

ejecución

	Barrio	MC	Distrito
Concluidos	Pasankeri Bajo Central	Cotahuma	4
	Alto Villa Victoria Urbanización Said	Max Paredes	9
	Ampliación Alto Ciudadela	Max Paredes	10
	Villa 18 de Mayo	Periférica	11
	Final Los Pinos Sector Geráneos	Sur	18
	Urbanización Unión Alianza Alto Pura Pura	Max Paredes	10
	Vino Tinto Germán Busch Sector 6	Periférica	11
	Vino Tinto Sector Forno La Zarzuela	Periférica	11
En ejecución	3 de Mayo	Periférica	13
	Alto las Delicias D2	Periférica	12



GAMPLP

GOBIERNO AUTÓNOMO MUNICIPAL

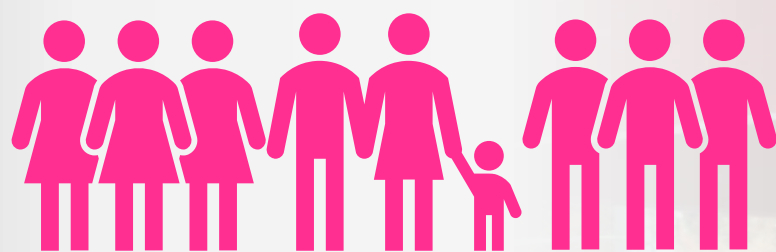
# Planificación de la Ciudad



La Paz Moderna y Verde

30

## PLANIMETRÍAS NUEVAS



26.000

CIUDADANOS  
BENEFICIADOS

## VUELOS DE ANÁLISIS ESPACIAL



1.800 Ha

CUBIERTAS EN  
VUELOS DRON



60%

DE ESTUDIO DEL  
TERRITORIO

La Paz  
ciudad en movimiento

GOBIERNO AUTÓNOMO MUNICIPAL



GAMPLP

GOBIERNO AUTÓNOMO MUNICIPAL DE LA PAZ





La Paz Moderna y Verde

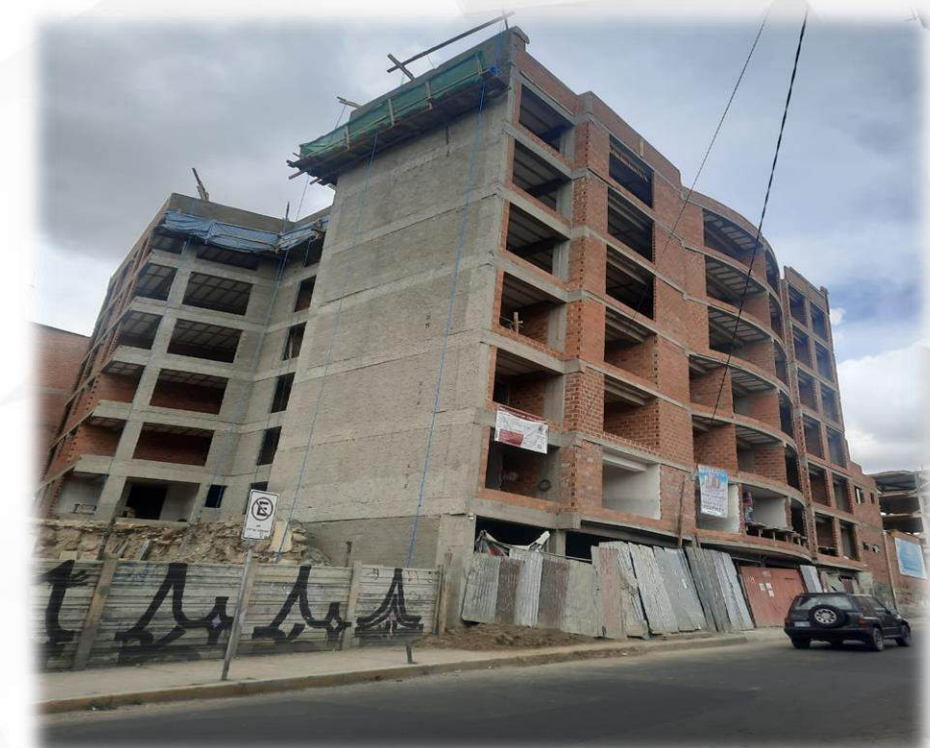


GAMLP  
GOBIERNO AUTÓNOMO MUNICIPAL DE LA PAZ

# Servicios de administración territorial

Aprobación de **permisos de construcción**, planos y autorizaciones

Más de  
Bs.19 millones  
recaudados





La Paz Moderna y Verde

# Servicios Catastrales

Más de **43.000 solicitudes** de Registro Catastral: 60% con resultado positivo.

Más de **1.000 nuevos predios certificados** incrementando la cobertura vigente

Simplificación de Declaración Jurada "**NUEVA FICHA CATASTRAL**" para la reducción de tramites observados

Nuevos medios de información predial "**CHUKUTA INFORMADO**".



**145.773** predios deslindados en la Base Catastral

Habilitación Municipal para la otorgación del **Certificado de Registro Catastral EN LÍNEA**.

Más de **350 Certificados** para regularizar por la **Ley 247**



La Paz Moderna y Verde



## Ciudad policéntrica

Obrajes

Villa Fátima

Max Paredes

Mallasa

Más de Bs.2.4 millones de inversión



# Hidrosiembra, Bombas de Semilla y Arborización



La Paz Moderna y Verde



**136.000**

BOMBAS DE SEMILLA LANZADAS

TECNOLOGÍA INNOVADORA DE SIEMBRA  
EN ÁREAS DIFÍCILES Y TALUDES

10.000 mts<sup>2</sup> de cobertura

## ARBORIZACIÓN

GESTIÓN 2021

**15.908**

PLANTINES



GESTIÓN 2022

**25.592**

PLANTINES



**GAMPLP**  
GOBIERNO AUTÓNOMO MUNICIPAL DE LA PAZ



La Paz Moderna y Verde



GAMPLP  
GOBIERNO AUTÓNOMO MUNICIPAL DE LA PAZ

# Mantenimiento de áreas verdes

825 áreas verdes

Más de Bs.31 millones invertidos





La Paz Moderna y Verde

## Ecoplazas



GAMPLP  
GOBIERNO AUTÓNOMO MUNICIPAL DE LA PAZ

Áreas verdes con especies forestales nativas y áreas de entretenimiento **con material reciclado.**

Más de  
Bs.147 mil  
invertidos

Más de 6.100  
m<sup>2</sup>  
intervenidos

- Ecoplaza Cívica (Alto Obrajes)
- Ecoplaza Esperanza (Evenezer)
- Ecoplaza Nayra Uma (Bajo Llojeta)



La Paz Moderna y Verde



GAMPLP  
GOBIERNO AUTÓNOMO MUNICIPAL DE LA PAZ

# Gestión y manejo de áreas protegidas municipales

Más de Bs.147 mil invertidos

Auquisamaña

Parque Urbano Central

Huaripampa

Gran Jardín de la Revolución

Pura Pura

Muela del Diablo

Parque Nacional Mallasa

Serranías de Aruntaya

7 Lagunas

Bologna



# Programa Escuelas Sustentables



La Paz Moderna y Verde

32

UNIDADES EDUCATIVAS CAPACITADAS EN PROMOVER E IMPULSAR ACCIONES QUE PROPICIEN UN CAMBIO DE HÁBITOS, ACTITUDES Y VALORES PARA MEJORAR EL MEDIO AMBIENTE Y MITIGAR EL CAMBIO CLIMÁTICO.

ALUMNOS  
CAPACITADOS 10.620



PROFESORES  
CAPACITADOS

293



GAMLP  
GOBIERNO AUTÓNOMO MUNICIPAL DE LA PAZ

# Manejo Responsable del Relleno Sanitario



La Paz Moderna y  
Verde



SAKA CHURU



ANTES

BOTADERO



AHORA

RELLENO

# Recolección Diferenciada y Residuos Orgánicos



La Paz Moderna y Verde

RECOLECCIÓN DIFERENCIADA 

**283.671 Kg**

RESIDUOS DIFERENCIADOS RECOLECTADOS

**112.806 Kg**

RESIDUOS DIFERENCIADOS RECUPERADOS

APROVECHAMIENTO DE RESIDUOS DIFERENCIADOS

**40%**



GENERACIÓN DE COMPOST 

**191.350 Kg**

RESIDUOS ORGÁNICOS PROCESADOS

**38.270 Kg**

RESIDUOS ORGÁNICOS CONVERTIDOS EN COMPOST



La Paz Moderna y Verde



GAMPLP  
GOBIERNO AUTÓNOMO MUNICIPAL DE LA PAZ

## Mejoramiento de sistemas de agua potable (Zongo)

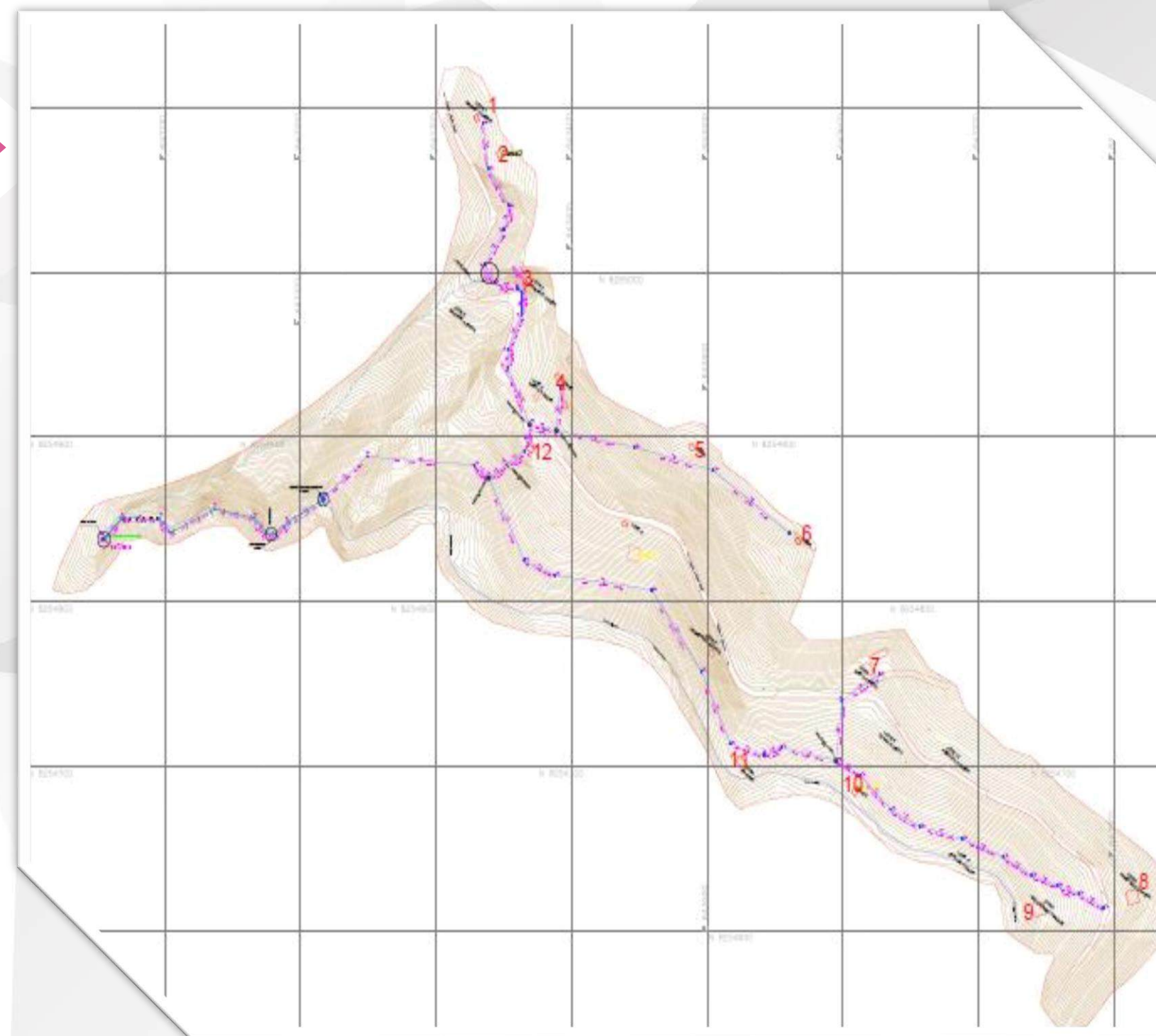
Más de Bs2.4 millones invertidos

Comunidad Cobija

Comunidad Chirini-Tiquimani-Umapalca

Comunidad Apana - Umapaya

Comunidad Yurumani





**EJE LA PAZ**  
con Norte y  
Productiva

**EJE LA PAZ**  
en Paz

**EJE LA PAZ**  
Saludable y  
Segura

**EJE LA PAZ**  
Moderna y Verde

**EJE LA PAZ**  
Rápida e  
Interconectada

**EJE LA PAZ**  
con Gobierno  
Abierto y Eficaz



# La Paz con Gobierno Abierto y Eficaz







La Paz con Gobierno  
Abierto y Eficaz



GAMPLP  
GOBIERNO AUTÓNOMO MUNICIPAL DE LA PAZ

# Anuario Estadístico 2021

Registro de los principales indicadores  
y estadísticas de los últimos doce años  
(2010 – 2021)





La Paz con Gobierno  
Abierto y Eficaz



GAMPLP  
GOBIERNO AUTÓNOMO MUNICIPAL DE LA PAZ

# Portal Geoestadístico del Municipio de La Paz

Más de 60 mapas y cuadros  
estadísticos **geoespaciales**





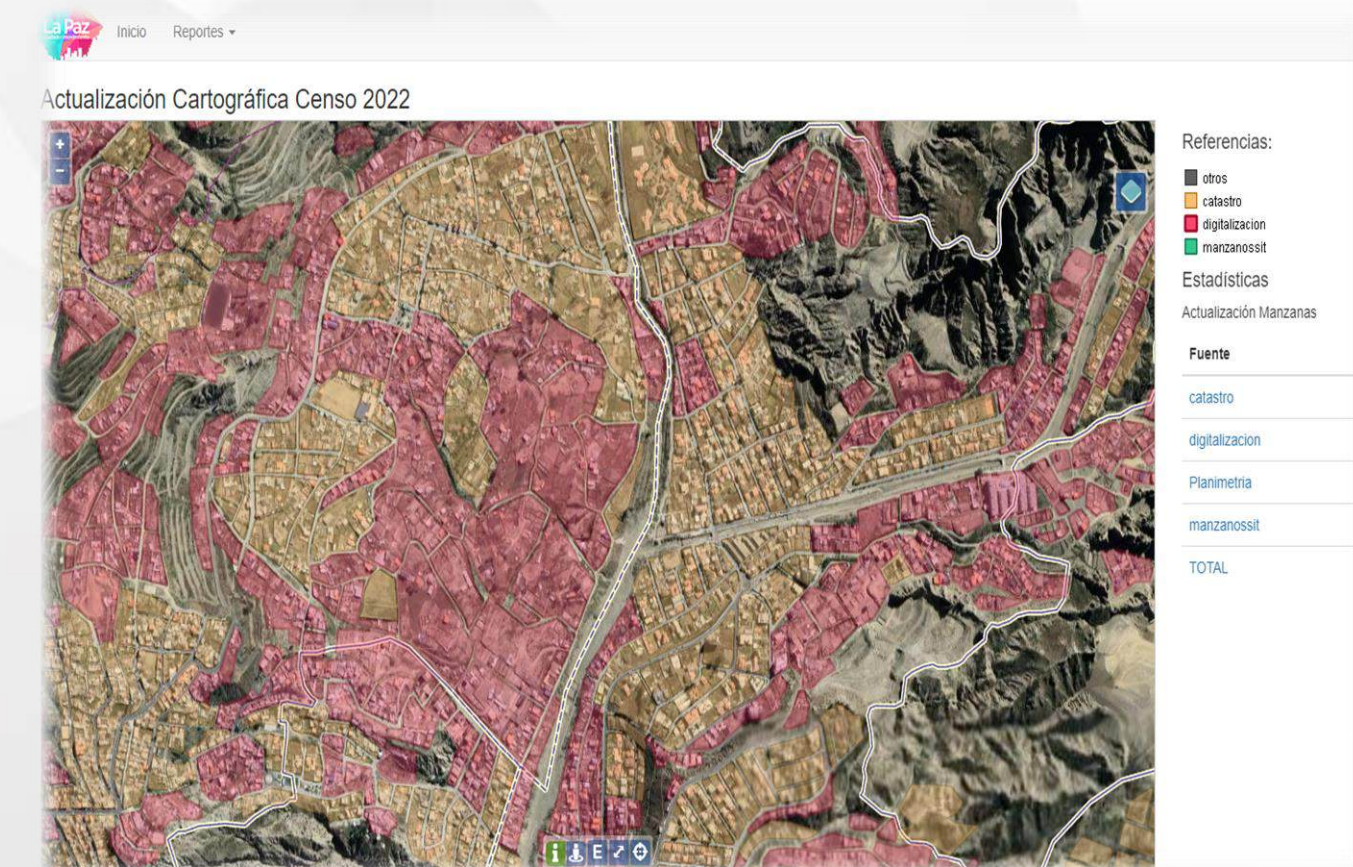
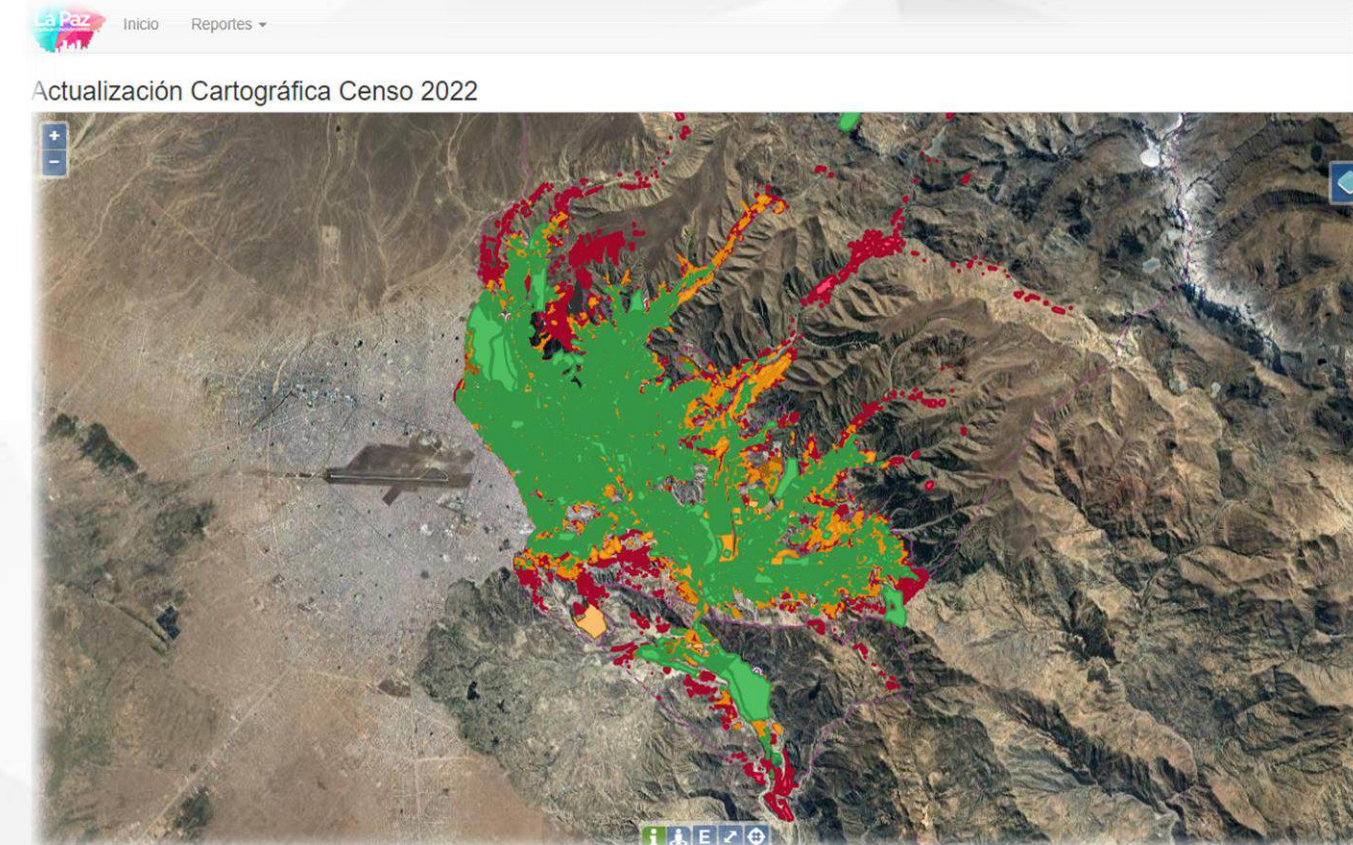
La Paz con Gobierno  
Abierto y Eficaz

# Primer municipio del país con Actualización Cartográfica

**Herramienta cartográfica y estadística** utilizada como diagnóstico, seguimiento y control al proceso pre-censal y censal y también para el desarrollo de políticas territoriales municipales.



**GAMPLP**  
GOBIERNO AUTÓNOMO MUNICIPAL DE LA PAZ





La Paz con Gobierno  
Abierto y Eficaz



# Plan Operativo Anual POA 2023 aprobado

Consolidación y presentación de **manera oportuna** al Concejo Municipal y a los órganos rectores (MEFP y MPD).

Ley Municipal Autonómica N°496





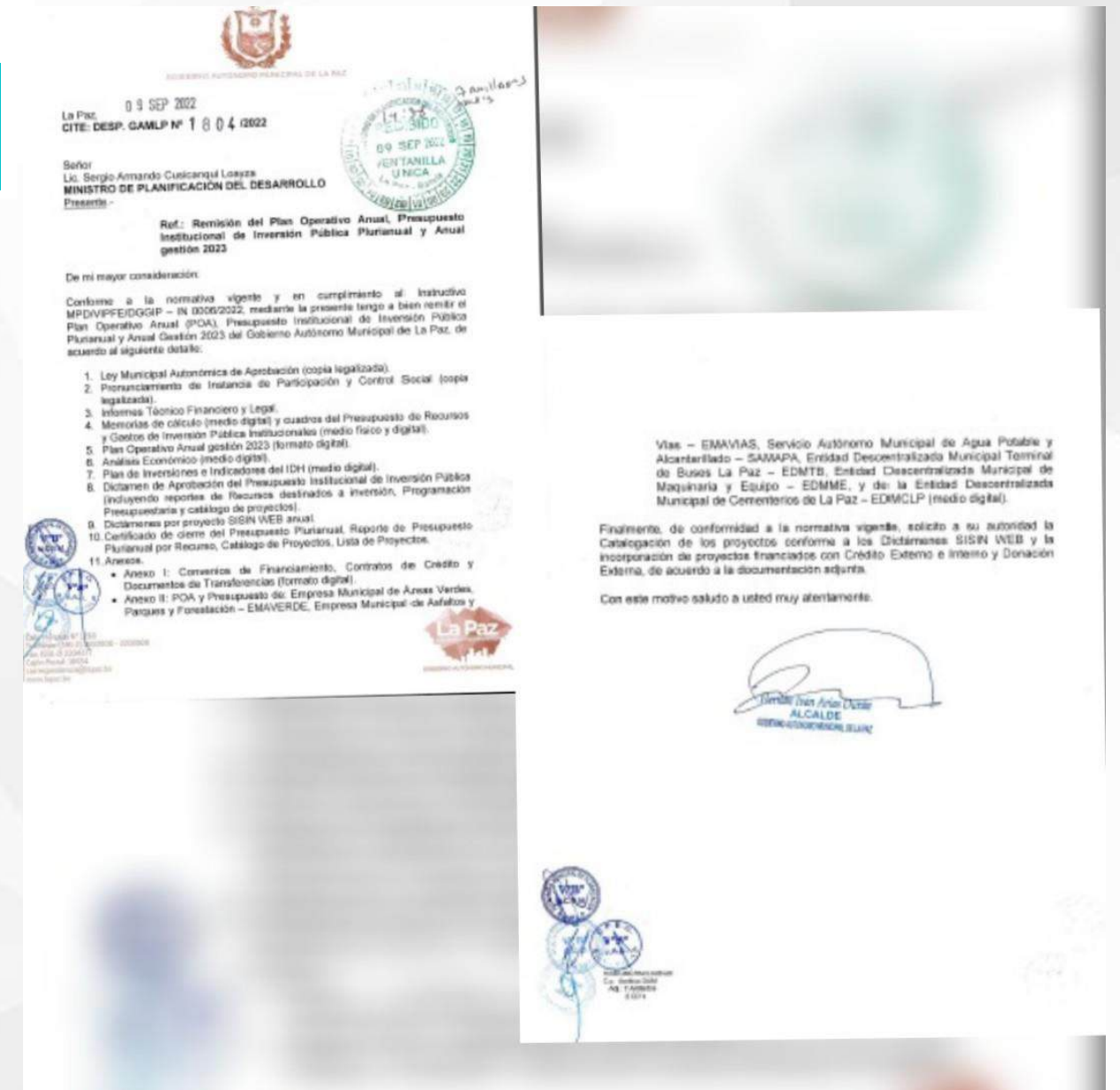
La Paz con Gobierno  
Abierto y Eficaz



# Cartera de proyectos incrementada para la gestión 2023

GESTIÓN  
**2021**  
**221**  
PROYECTOS

GESTIÓN  
**2022**  
**775**  
PROYECTOS





La Paz con Gobierno  
Abierto y Eficaz

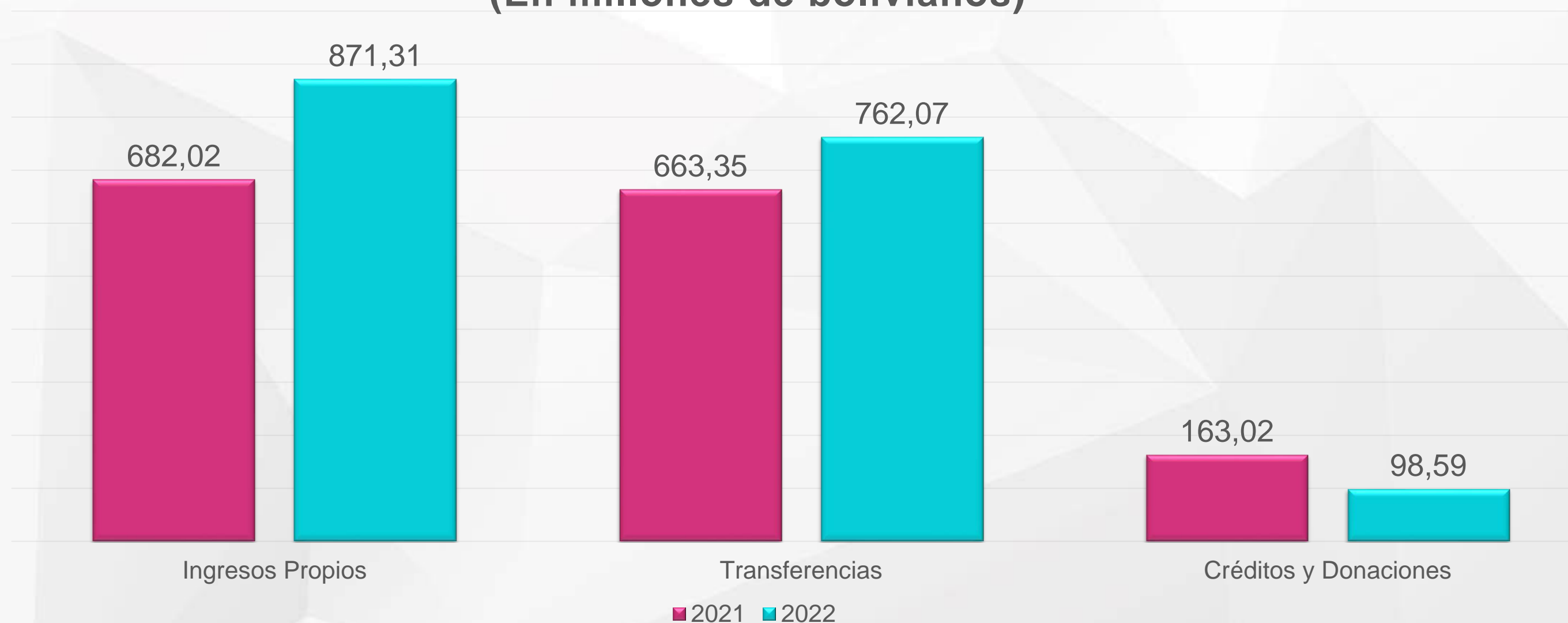


GAMPLP  
GOBIERNO AUTÓNOMO MUNICIPAL DE LA PAZ

## Mejora en los ingresos del GAMPLP

Notable mejora con relación a 2021: mayor incremento de los ingresos propios con Bs189.3 millones **(27,8%)**

GAMPLP. Ingresos 2021-2022  
(En millones de bolivianos)

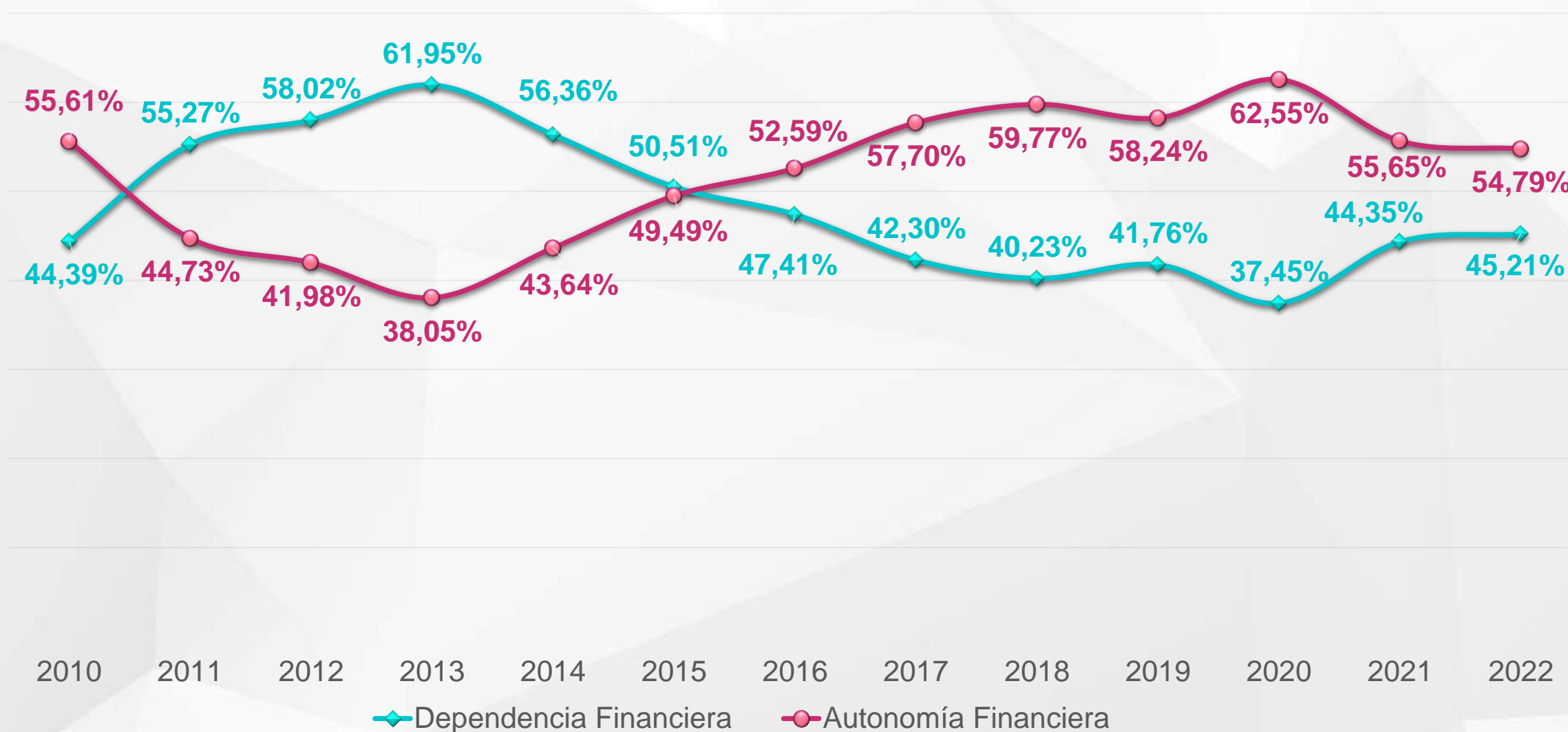




## Consolidación de la autonomía financiera

- ✓ Consolidación de la autonomía financiera por las políticas implementadas para fortalecer una administración eficiente y acciones específicas que promueven la cultura tributaria por parte de la población.
- ✓ El índice de autonomía financiera de 54,79% superior al índice de dependencia financiera de 45,21%.

Índices de dependencia y autonomía financiera, 2010-2022  
(En porcentaje)





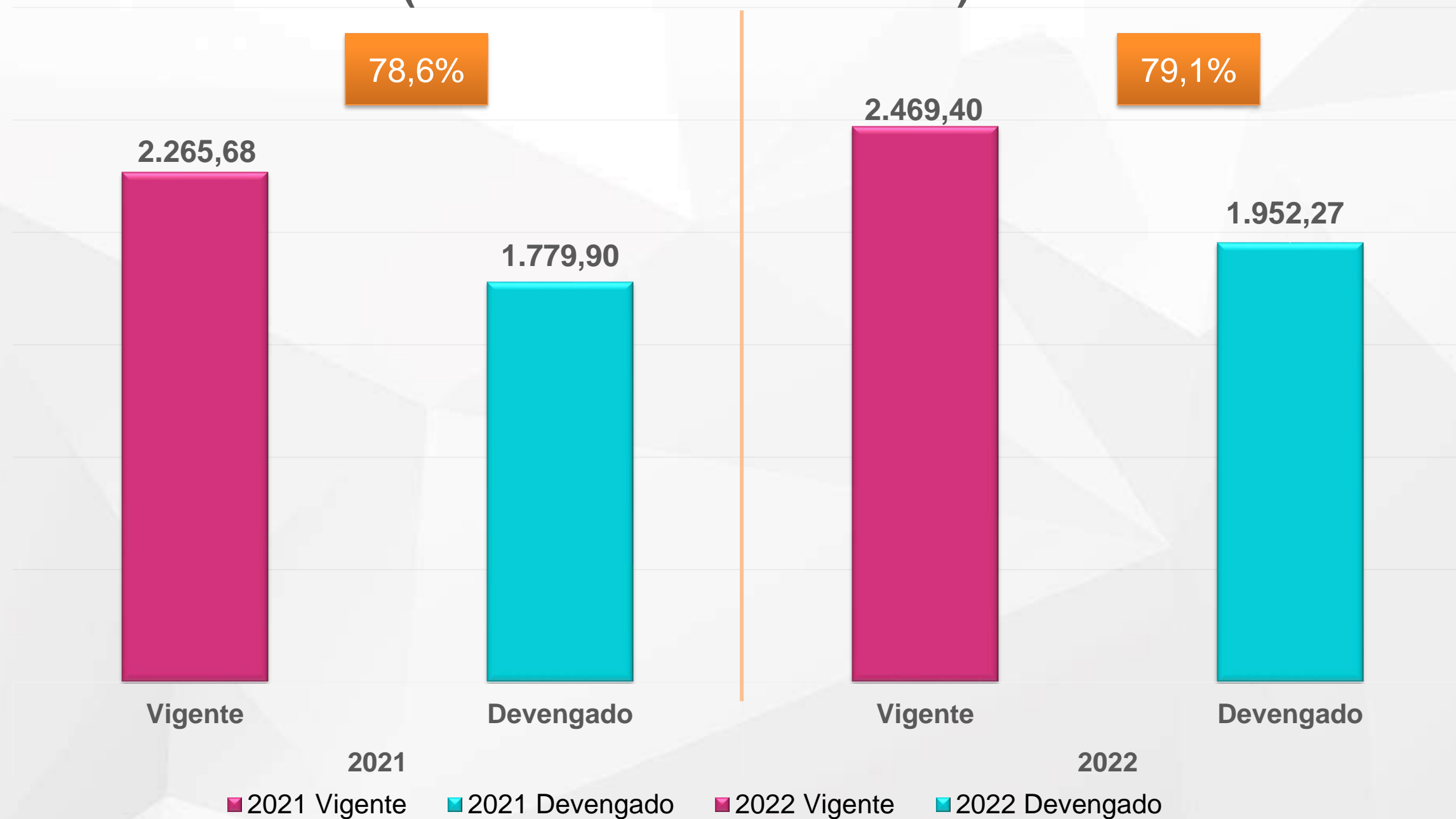
La Paz con Gobierno Abierto y Eficaz



GAMPLP  
GOBIERNO AUTÓNOMO MUNICIPAL DE LA PAZ

# Más de 79% de ejecución presupuestaria

Gastos 2021-2022  
(En millones de bolivianos)





**La Paz con Gobierno  
Abierto y Eficaz**



**GAMPLP**  
GOBIERNO AUTÓNOMO MUNICIPAL DE LA PAZ

# Recaudación Gestión Vigente

Más de **Bs.339 millones** recaudados por impuestos vigentes en toda la gestión 2022





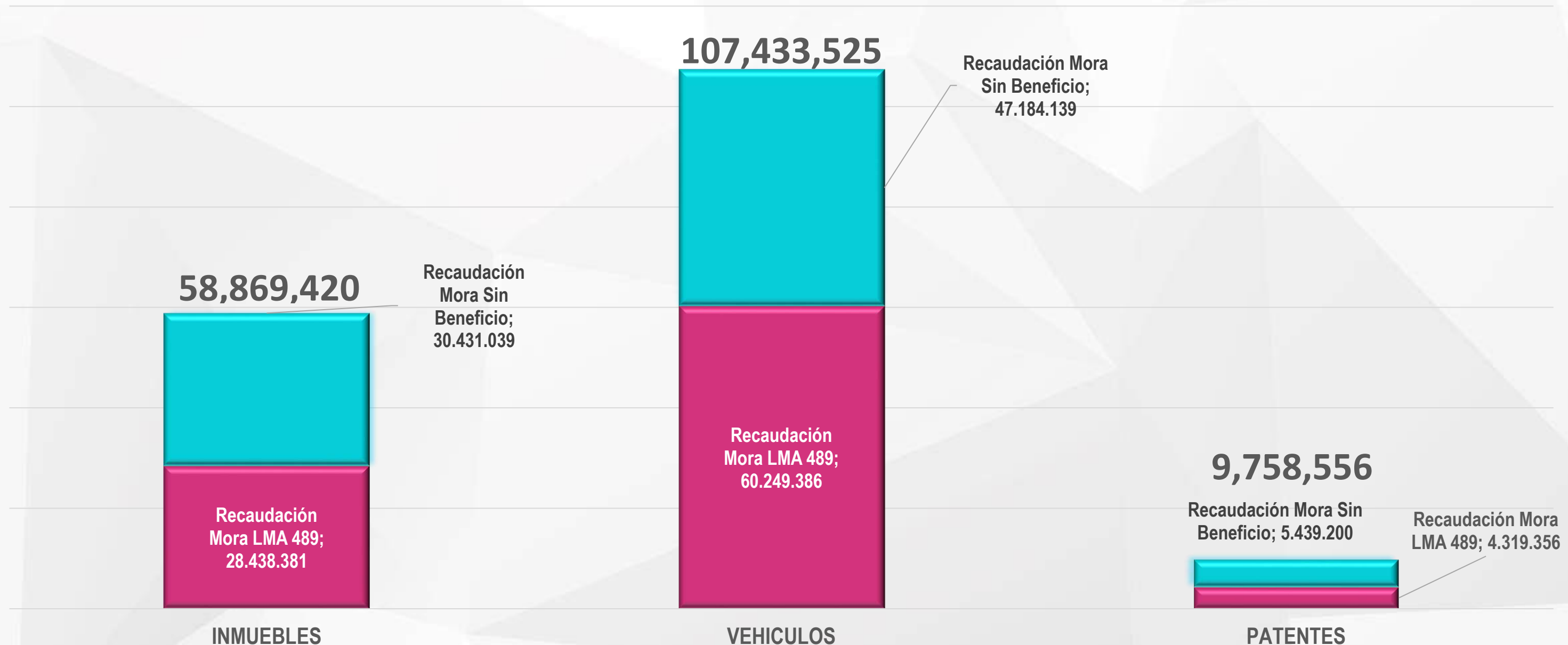
La Paz con Gobierno  
Abierto y Eficaz



GAMPLP  
GOBIERNO AUTÓNOMO MUNICIPAL DE LA PAZ

## Recuperación de la deuda tributaria

Más de **61 mil contribuyentes** regularizaron su situación tributaria de las gestiones 2012 a la 2020.  
Más de **Bs.176 millones** recaudados.





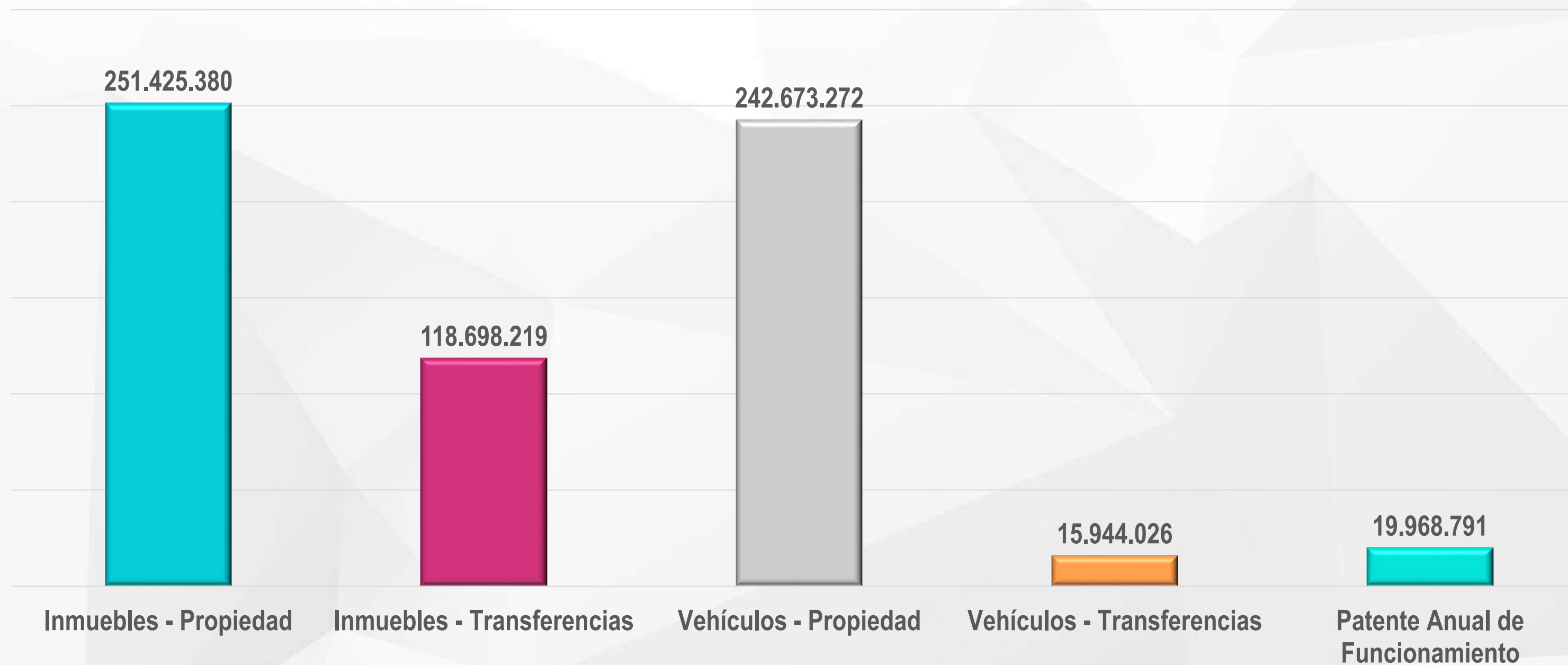
La Paz con Gobierno  
Abierto y Eficaz



GAMPLP  
GOBIERNO AUTÓNOMO MUNICIPAL DE LA PAZ

## Recaudación efectiva

Más de **Bs.648 millones** recaudados por impuestos vigentes y recuperación de la mora en toda la gestión 2022





La Paz con Gobierno  
Abierto y Eficaz

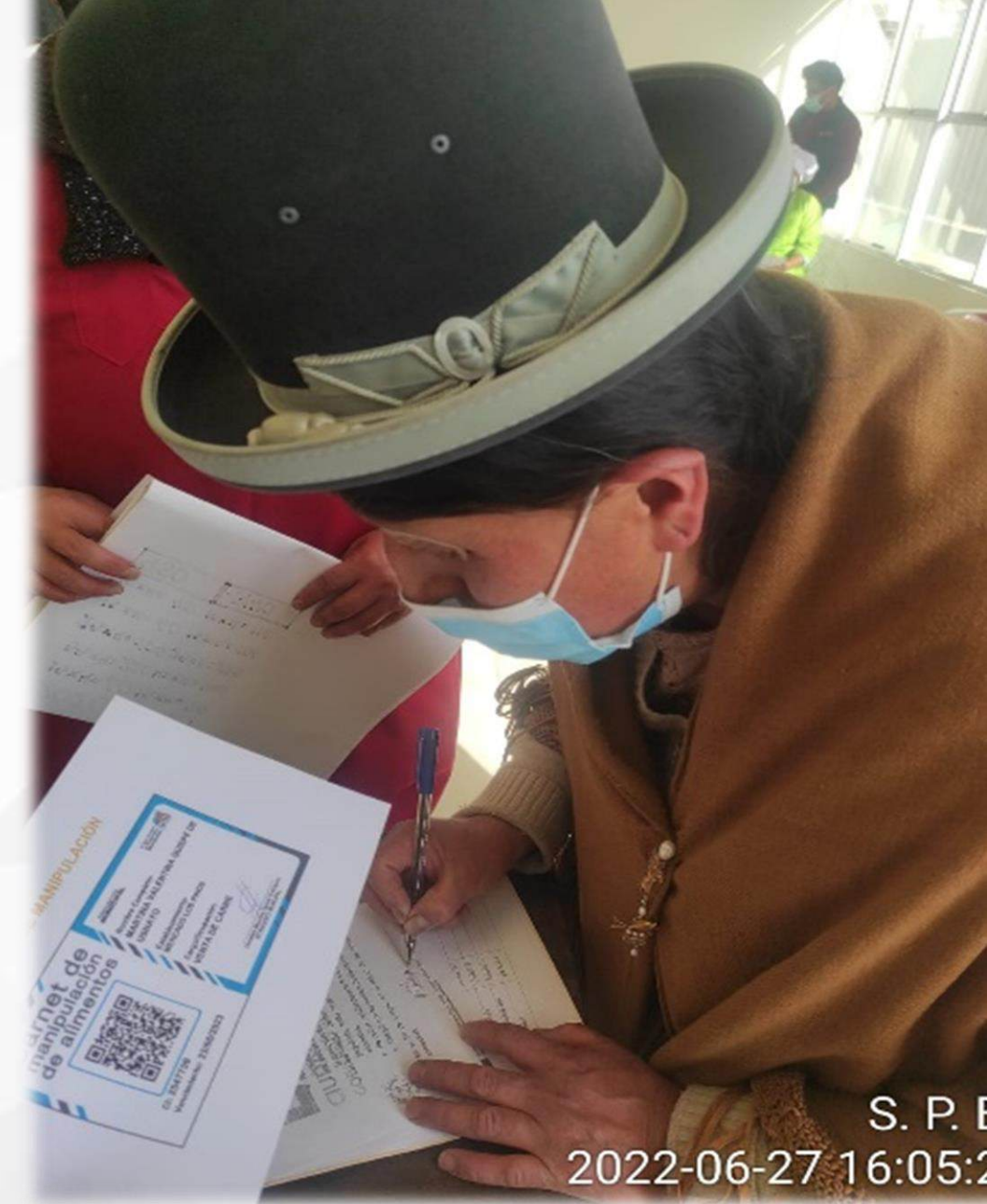


GAMLP  
GOBIERNO AUTÓNOMO MUNICIPAL DE LA PAZ

## Recaudaciones de servicios de desarrollo económico

Sistema de capacitación integral para otorgar el carnet de manipulación a las personas que manipulen alimentos y/o bebidas de manera directa o indirecta

Más de  
Bs.378 mil  
recaudados



S. P. E  
2022-06-27 16:05:2



S. P.  
2022-06-27 15:18



La Paz con Gobierno Abierto y Eficaz



GAMLP  
GOBIERNO AUTÓNOMO MUNICIPAL DE LA PAZ

# Potenciamiento y mejora de recaudaciones en el Centro Municipal de Faeno

Más de Bs.189 mil invertidos

Más de Bs.812 mil recaudados

**24% más**  
en comparación con la gestión anterior





La Paz con Gobierno  
Abierto y Eficaz



GAMPLP  
GOBIERNO AUTÓNOMO MUNICIPAL DE LA PAZ

## Mejoras en la atención de trámites de licencias de funcionamiento

**Más de 10.000 licencias**  
de actividades económicas  
emitidas  
(más del 96% de solicitudes)

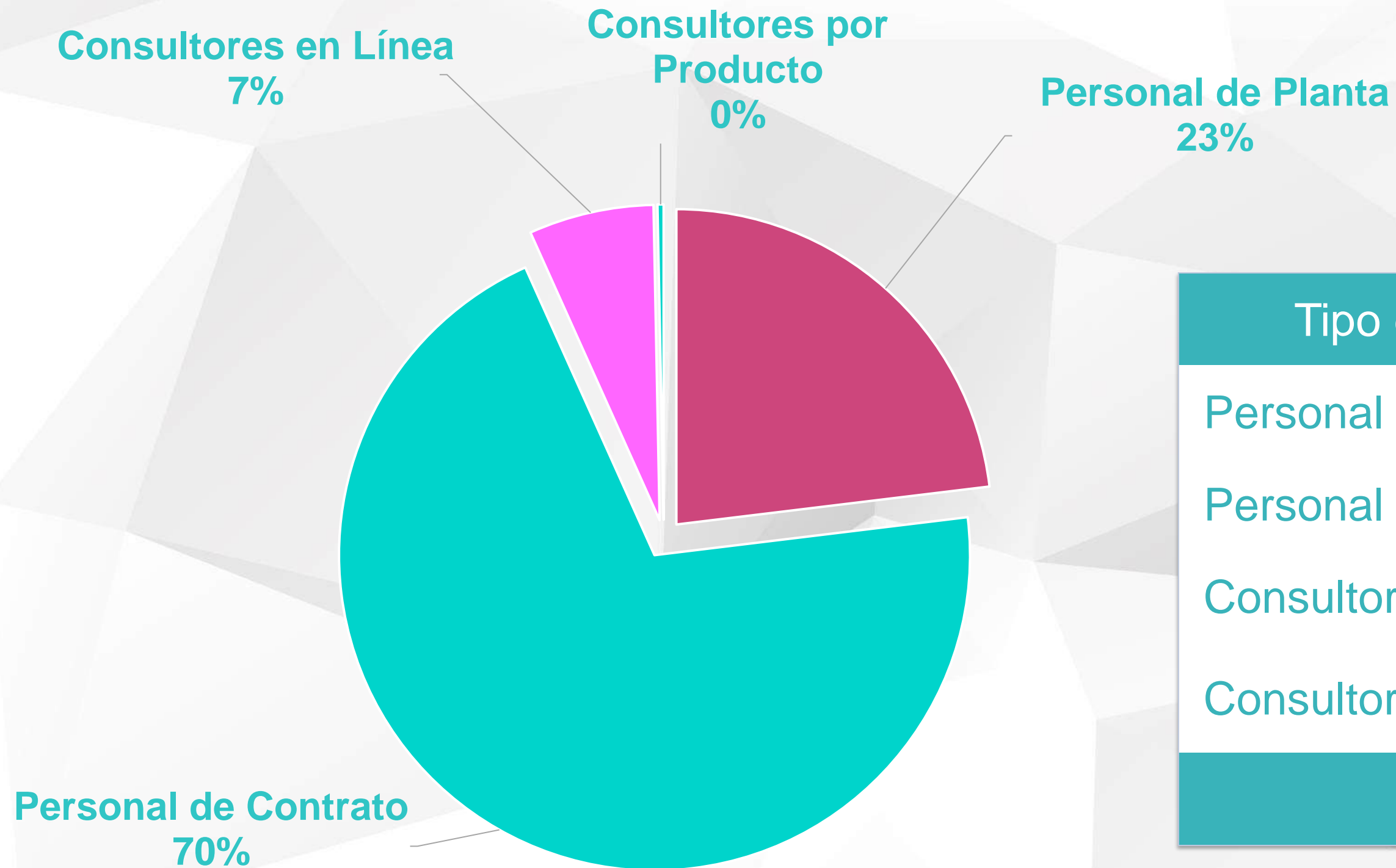
Reducción del tiempo de atención para actividades económicas sin inspección, logrando la emisión de la licencia al momento o en un plazo de 24 horas

Licencias de Funcionamiento con requisitos específicos emitidas **entre 24 horas a 7 días**

# Información General de Recursos Humanos



**GAMPLP**  
GOBIERNO AUTÓNOMO MUNICIPAL DE LA PAZ



Tipo de personal	Cantidad
Personal de Planta	1.704
Personal de Contrato	5.184
Consultores en Línea	473
Consultores por Producto	23
<b>Total</b>	<b>7.834</b>

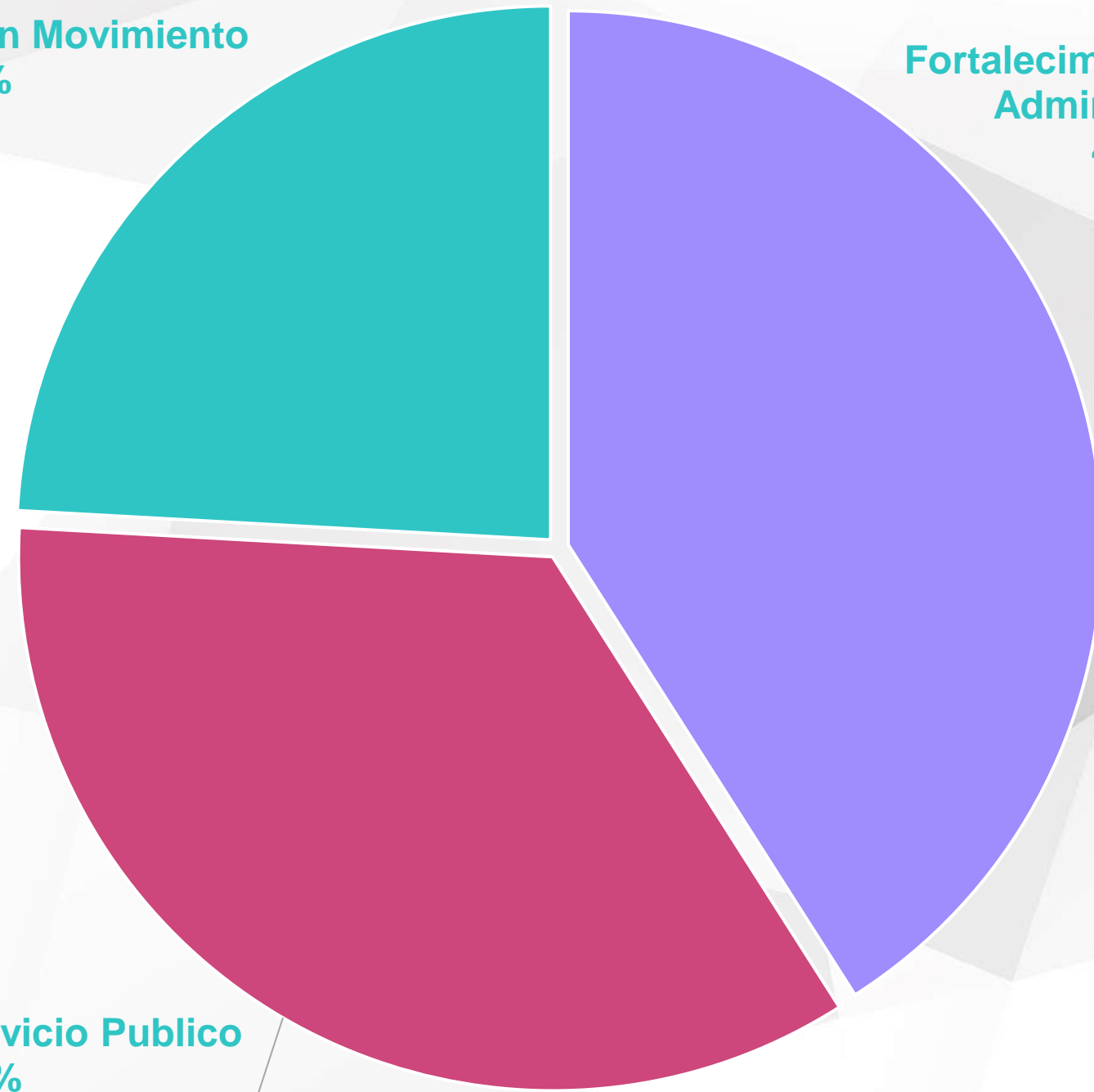
# Capacitación de Personal



**GAMLP**  
GOBIERNO AUTÓNOMO MUNICIPAL DE LA PAZ

Competencias en Movimiento  
24%

Fortalecimiento Técnico  
Administrativo  
41%



Gestión de Servicio Publico  
35%

COMPONENTE	Nº DE VERSIÓN	CAPACITADOS
Fortalecimiento Técnico Administrativo	102	3.555
Gestión de Servicio Publico	75	3.028
Competencias en Movimiento	48	2.093
<b>Total</b>	<b>225</b>	<b>8.676</b>

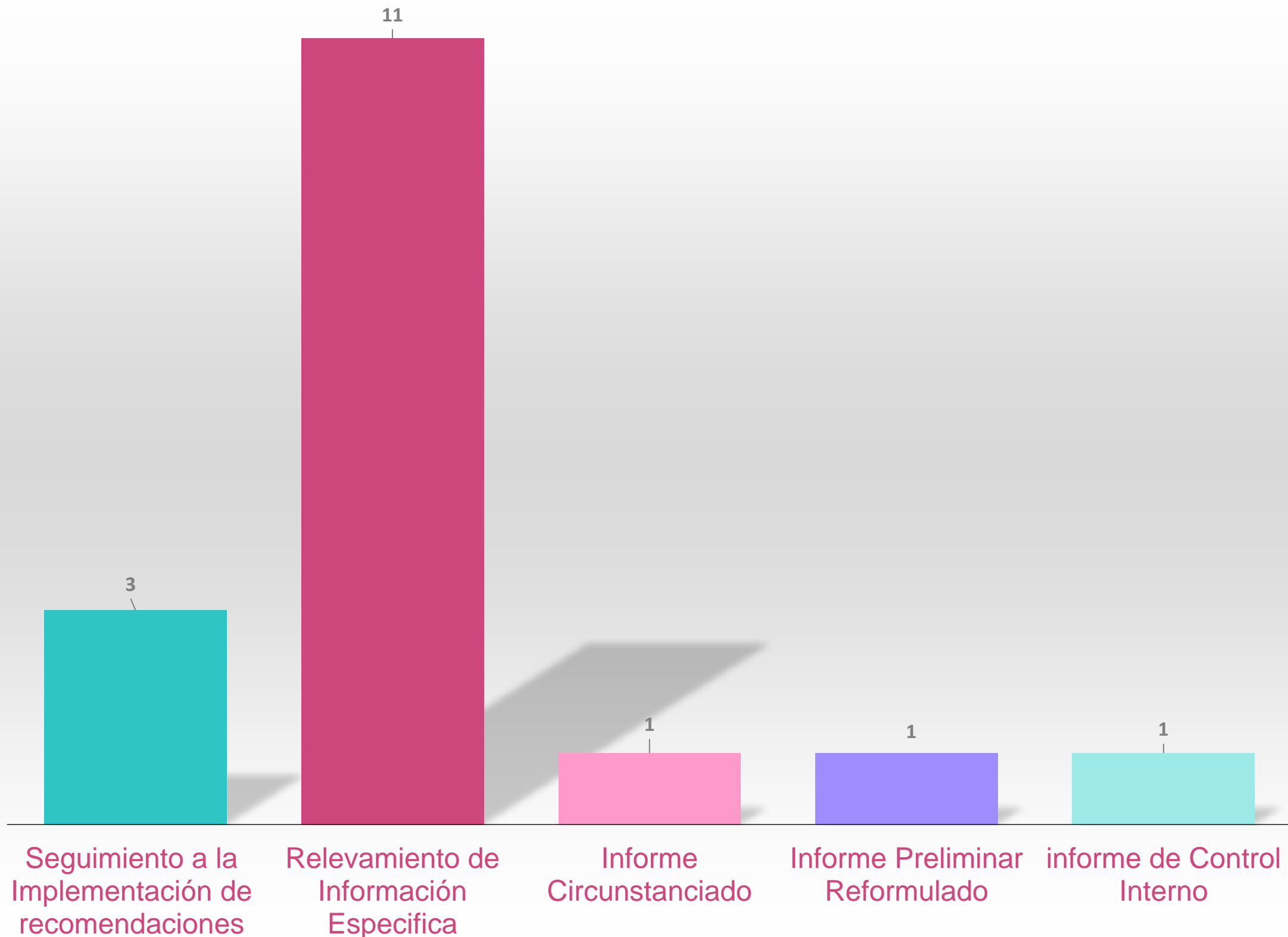
# Información de Seguimiento a Auditorías

DETALLE	PROGRAMADO	INFORMES EMITIDOS
Auditorías	6	6
Relevamiento de Información Específica	3	3
Seguimiento a la implementación de recomendaciones	13	13
Pronunciamientos	2	2
Otras revisiones	2	2
<b>Total</b>	<b>26</b>	<b>26</b>

# Auditorías no programadas

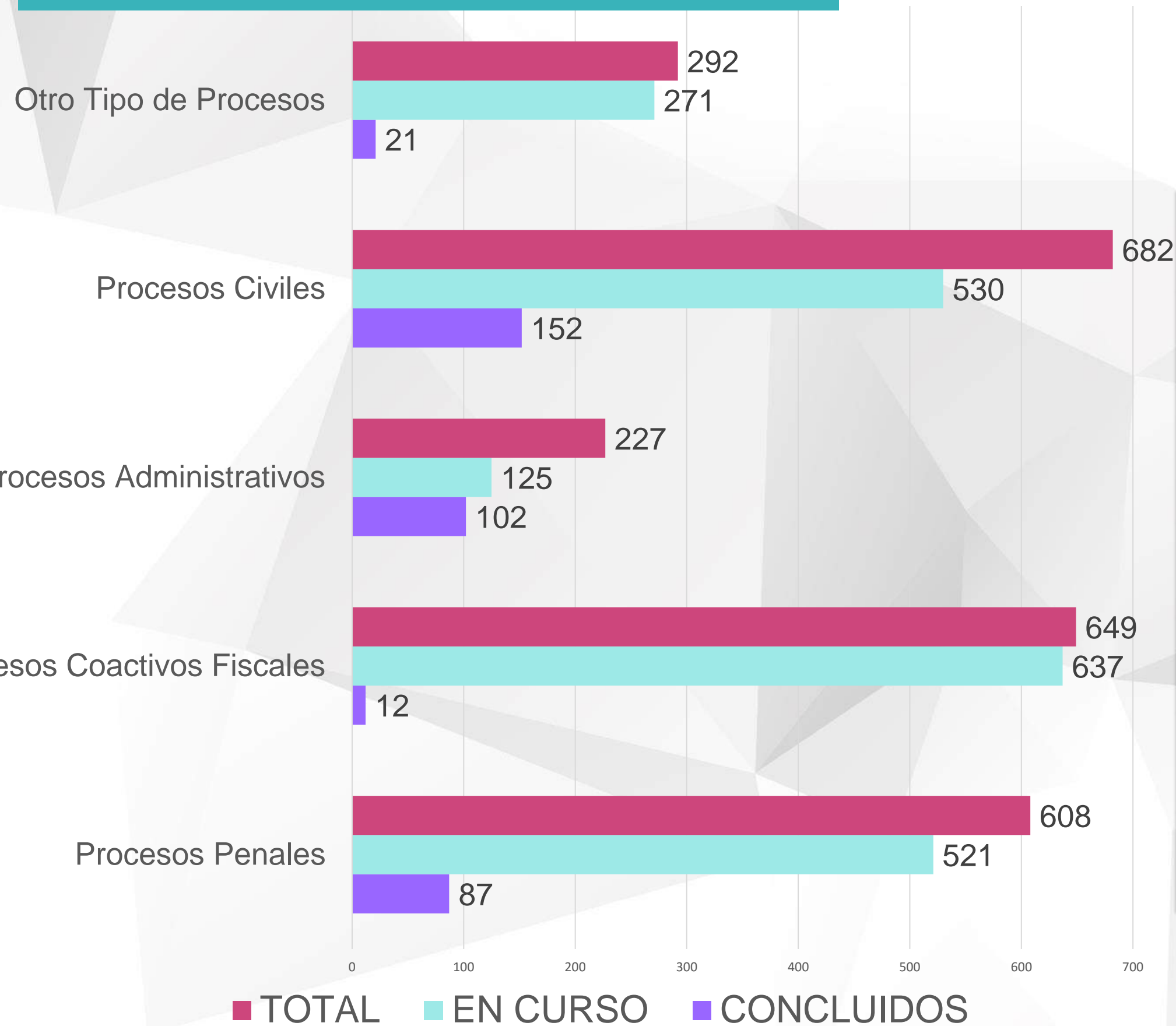


**GAMPLP**  
GOBIERNO AUTÓNOMO MUNICIPAL DE LA PAZ



DETALLE	INFORMES EMITIDOS
Seguimiento a la Implementación de recomendaciones	3
Relevamiento de Información Especifica	11
Informe Circunstanciado	1
Informe Preliminar Reformulado	1
informe de Control Interno	1
<b>Total</b>	<b>17</b>

# Procesos Jurídicos



PROCESOS	CONCLUIDOS	EN CURSO	TOTAL
Procesos Penales	87	521	608
Procesos Coactivos Fiscales	12	637	649
Procesos Administrativos	102	125	227
Procesos Civiles	152	530	682
Otro Tipo de Procesos	21	271	292
<b>Total</b>	<b>374</b>	<b>2.084</b>	<b>2.458</b>

# UNIDAD DE TRANSPARENCIA



**GAMPLP**  
GOBIERNO AUTÓNOMO MUNICIPAL DE LA PAZ



SPM con indicios de responsabilidad: **130 casos**

# Casos con indicios de responsabilidad



	ADMIN.	PENAL	CIVIL	RR.HH.	TOTAL
Procesos Penales	39	2	7	9	57
Procesos Coactivos Fiscales	104*	11	5	11	130

\* Actualmente, con Auto Inicial en la Autoridad Sumariante



**EJE LA PAZ**  
con Norte y  
Productiva

**EJE LA PAZ**  
en Paz

**EJE LA PAZ**  
Saludable y  
Segura

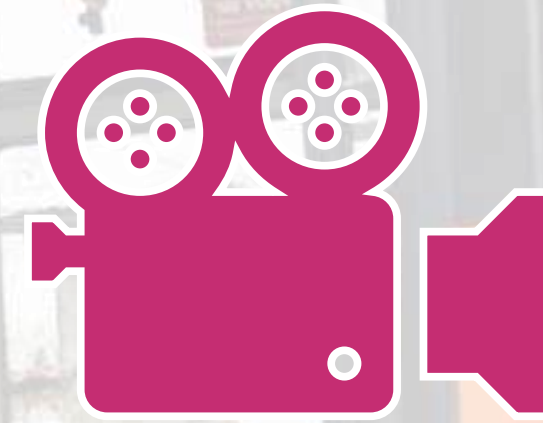
**EJE LA PAZ**  
Moderna y Verde

**EJE LA PAZ**  
Rápida e  
Interconectada

**EJE LA PAZ**  
con Gobierno  
Abierto y Eficaz



# La Paz Rápida e Interconectada





# Cumbre del Transporte

## Urbano



La Paz Rápida e Interconectada

### NUEVA AGENDA DEL TRANSPORTE PACEÑO



- ❑ REORDENAMIENTO VEHICULAR.
- ❑ RACIONALIZACIÓN DEL TRANSPORTE PÚBLICO.
- ❑ REGULACIÓN DEL TRANSPORTE DE CARGA.
- ❑ RESTRICCIÓN VEHICULAR.

### PARTICIPANTES



- ❑ JUNTAS VECINALES
- ❑ CONTROLES SOCIALES
- ❑ TRANSPORTISTAS URBANOS
- ❑ ENTES ACADÉMICOS
- ❑ POLICÍA BOLIVIANA



# APP Conductor Confiable



La Paz Rápida e Interconectada

## CARACTERÍSTICAS:

- UBICACIÓN EN TIEMPO REAL
- CÓDIGO QR VISIBLE.

## AUTORIZACIONES:

- 1.200 RADIOTAXISTAS REGISTRADOS.
- 2.800 TARJETAS MUNICIPALES DE OPERACIÓN VEHICULAR (TMOV) Y TARJETAS DE IDENTIFICACIÓN DEL CONDUCTOR (TIC) ENTREGADAS.

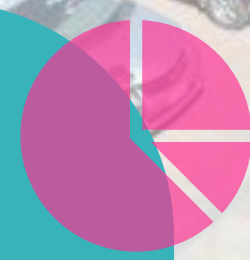
9.000

VEHÍCULOS  
REGISTRADOS

2.800

VEHÍCULOS  
AFILIADOS

31%

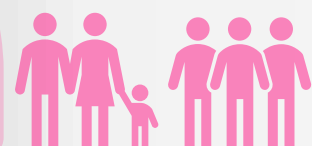
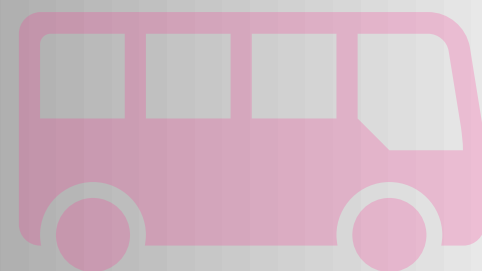


GAMPLP  
GOBIERNO AUTÓNOMO MUNICIPAL DE LA PAZ

# La Paz en Red



La Paz Rápida e Interconectada



**3.945.697**  
PASAJEROS  
TRANSPORTADOS



**26%** MÁS QUE 2021

GESTIÓN  
**2021**

**10.244**

PASAJEROS  
PROMEDIO X DÍA

**COBERTURA  
AMPLIADA**

IRPAVI - INCA LLOJETA

**MODIFICACIÓN  
DE RUTAS**

CHASQUIPAMPA -  
ACHUMANI

GESTIÓN  
**2022**

**18.158**

PASAJEROS  
PROMEDIO X DÍA

**77%**



GOBIERNO AUTÓNOMO MUNICIPAL



**GAMLP**  
GOBIERNO AUTÓNOMO MUNICIPAL DE LA PAZ

# Intervenciones Viales



La Paz Rápida e Interconectada

MEJORAMIENTO DE LOS PASOS PEATONALES,  
ISLAS CENTRALES Y REORDENAMIENTO DE  
LOS FLUJOS VEHICULARES

## UBICACIONES

- PLAZA SAN FRANCISCO
- MONUMENTO BUSCH
- CEMENTERIO
- UMSA
- PLAZA DEL ESTUDIANTE

## INVERSIÓN

Bs. 794.211



La Paz Rápida e Interconectada



GAMPLP  
GOBIERNO AUTÓNOMO MUNICIPAL DE LA PAZ

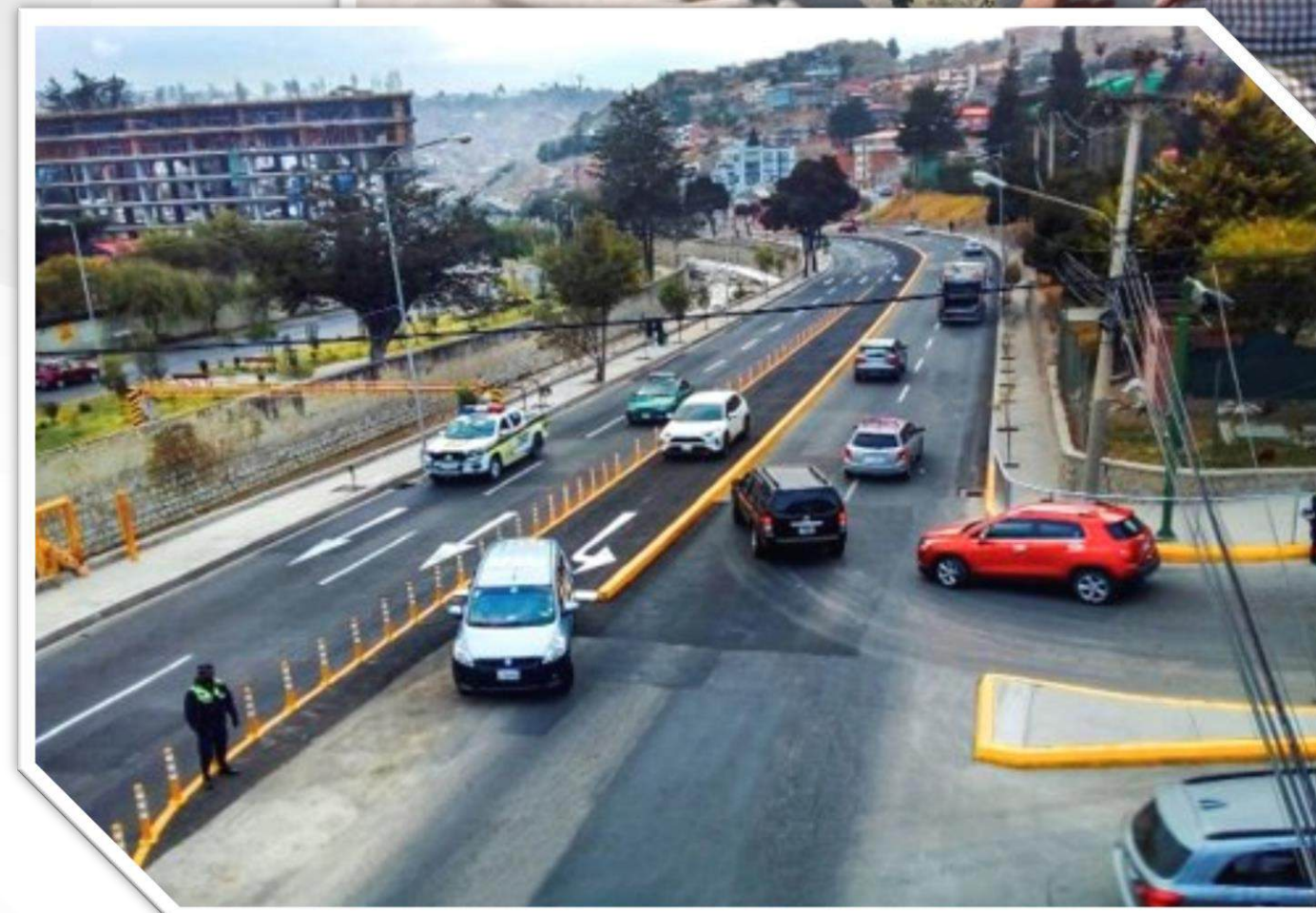
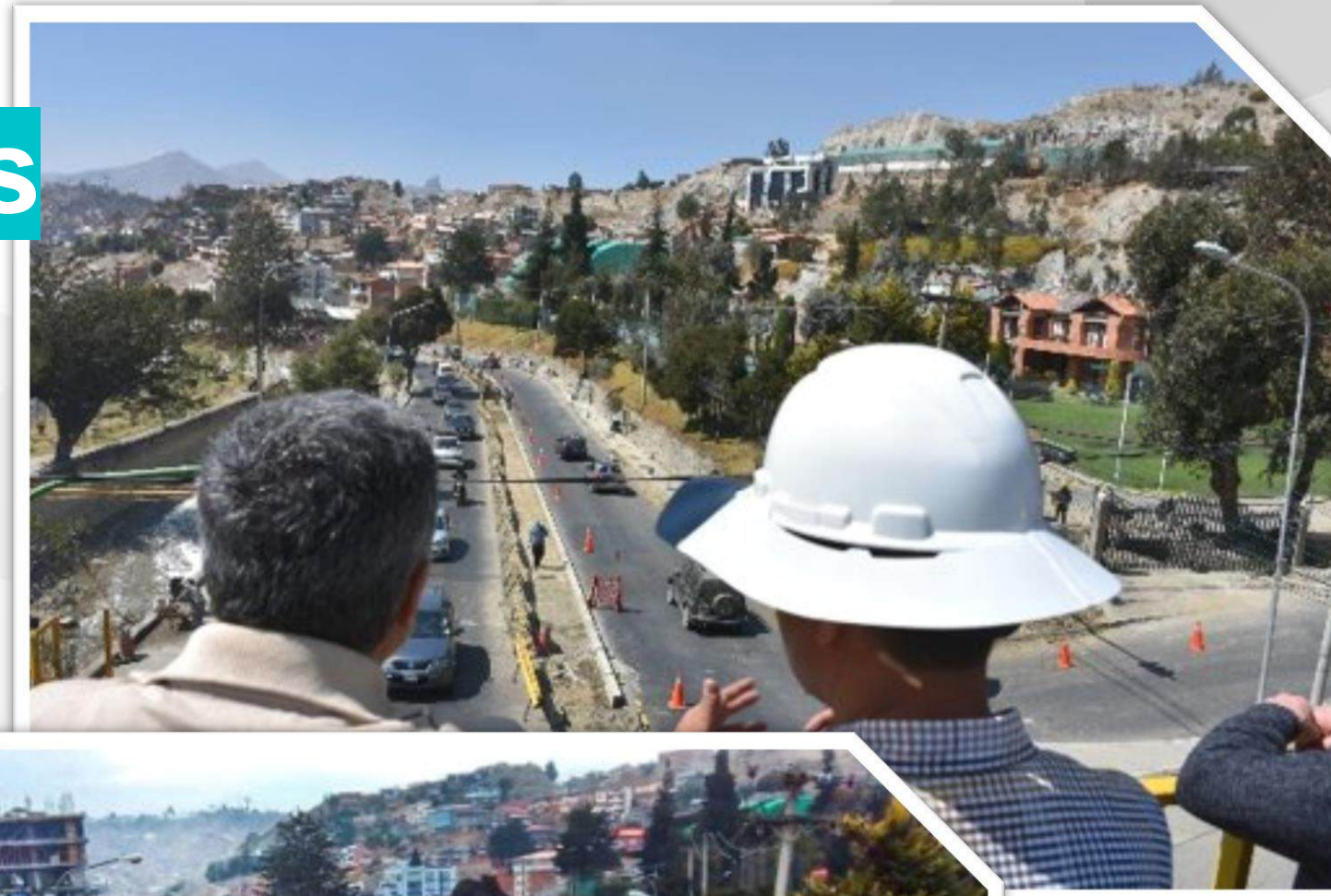
# Descongestionamiento vehicular con soluciones viales

**10.000 vehículos** que atraviesan menor congestión

Red Vial Costanera – Los Sargentos

Avenida Simón Bolívar y Calle Germán Busch

Más de Bs.890 mil invertidos



# Asfaltado Avenidas y Calles



La Paz Rápida e  
Interconectada

ÁREAS INTERVENIDAS

🚧 **202.371 m<sup>2</sup>** 🚧

INVERSIÓN TOTAL Bs. 51.4 M



**GAMLP**  
GOBIERNO AUTÓNOMO MUNICIPAL DE LA PAZ



# Asfaltado

# Avenidas Principales



La Paz Rápida e Interconectada

## ÁREAS INTERVENIDAS

 **110.676 m<sup>2</sup>** 

INVERSIÓN Bs. 27.9 M

## SEÑALIZACIÓN

## ÁREAS INTERVENIDAS

 **11.027 m<sup>2</sup>**

INVERSIÓN Bs. 1.37 M



GOBIERNO AUTÓNOMO MUNICIPAL



**GAMLP**  
GOBIERNO AUTÓNOMO MUNICIPAL DE LA PAZ

# Asfaltado

## Avenidas Principales



La Paz Rápida e Interconectada

**AV. MARISCAL SANTA CRUZ Y 16 DE JULIO**

INVERSIÓN  
**Bs. 5.6 M**

NUEVOS ASFALTOS  
**23.580 mts<sup>2</sup>**

**AVENIDA 9 DE ABRIL**

INVERSIÓN  
**Bs. 5.2 M**

NUEVOS ASFALTOS  
**18.450 mts<sup>2</sup>**

**AVENIDA BUSCH**

INVERSIÓN  
**Bs. 10.1 M**

NUEVOS ASFALTOS  
**39.200 mts<sup>2</sup>**

**AVENIDA HERNANDO SILES**

INVERSIÓN  
**Bs. 6.1 M**

NUEVOS ASFALTOS  
**25.440 mts<sup>2</sup>**



**GAMU**  
GOBIERNO AUTÓNOMO MUNICIPAL DE LA PAZ

# Asfaltado en Macrodistritos

## ASFALTADO EN VÍAS URBANAS

- COTAHUMA
- MAX PAREDES
- PERIFÉRICA
- SAN ANTONIO
- SUR
- MALLASA
- CENTRO

TOTAL EJECUCIÓN

**Bs. 23.5M**

ÁREAS INTERVENIDAS

**91.695 m<sup>2</sup>**



La Paz Rápida e  
Interconectada



# Plan de Bacheo



La Paz Rápida e Interconectada

SUPERFICIE BACHEADA



68.391 m<sup>2</sup>



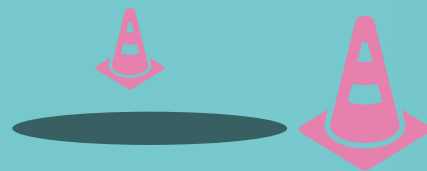
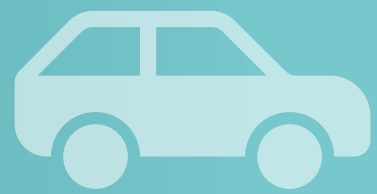
INVERSIÓN Bs. 9.3 M

BACHES REPARADOS

47.494

MACRODISTRITOS INTERVENIDOS

7

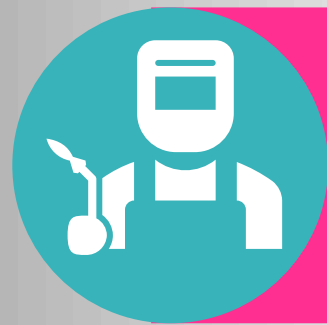


GAMLP  
GOBIERNO AUTÓNOMO MUNICIPAL DE LA PAZ

# Servicio de Alumbrado Público y Semaforización



La Paz Rápida e  
Interconectada



10.371

ACCIONES DE CORRECCIÓN, MEJORA,  
FUNCIONAMIENTO Y RESTITUCIÓN DE  
ALUMBRADO PÚBLICO

169

NUEVAS  
LUMINARIAS

(EN 60 ZONAS)

71

LUMINARIAS  
REUBICADAS

(EN 43 ZONAS)

53

MEJORAS  
DEL SERVICIO

(EN 25 ZONAS)



SEMÁFOROS  
REPARADOS Y  
CAMBIADOS

293



GOBIERNO AUTÓNOMO MUNICIPAL



GAMLP  
GOBIERNO AUTÓNOMO MUNICIPAL DE LA PAZ



La Paz Rápida e Interconectada



GAMLP  
GOBIERNO AUTÓNOMO MUNICIPAL DE LA PAZ

# Diseño de proyectos viales nuevos

Más de Bs.200 millones invertidos

Prolongación Avenida Apumalla

Prolongación Avenida del Poeta

Puente Playón Verde

Calle Abdón Saavedra

Avenida Hernán Siles





La Paz Rápida e Interconectada

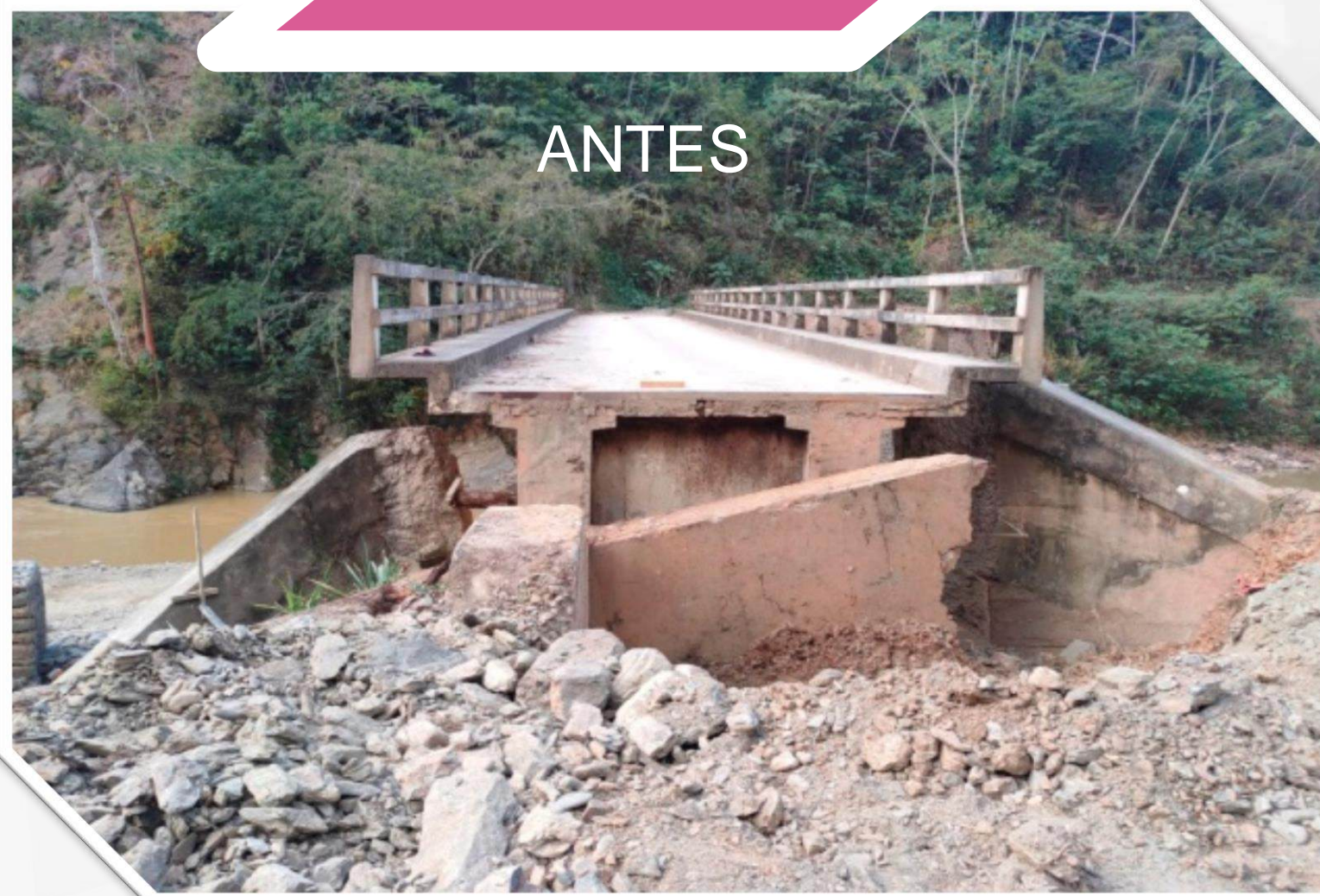


GAMLP  
GOBIERNO AUTÓNOMO MUNICIPAL DE LA PAZ

# Mantenimiento del Puente Broncini

Más de Bs.400 mil invertidos

ANTES



DESPUES





La Paz Rápida e  
Interconectada



**GAMPLP**  
GOBIERNO AUTÓNOMO MUNICIPAL DE LA PAZ

## Circulación vehicular en Zongo

Más de  
Bs.300 mil  
invertidos



**Más de 110.000m<sup>2</sup> cuadrados mejorados**



La Paz Rápida e Interconectada



# Chukuta Online



5  
Plazas



16  
Bibliotecas/  
Telecentros



3  
Centros de Alto  
rendimiento  
(CARE's)



4  
Basureros con  
WIFI

**28** puntos  
habilitados





La Paz Rápida e Interconectada

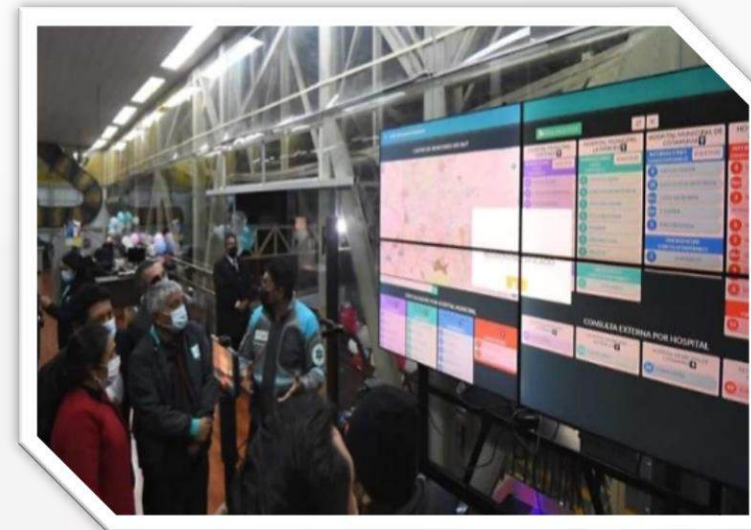


GAMLP  
GOBIERNO AUTÓNOMO MUNICIPAL DE LA PAZ

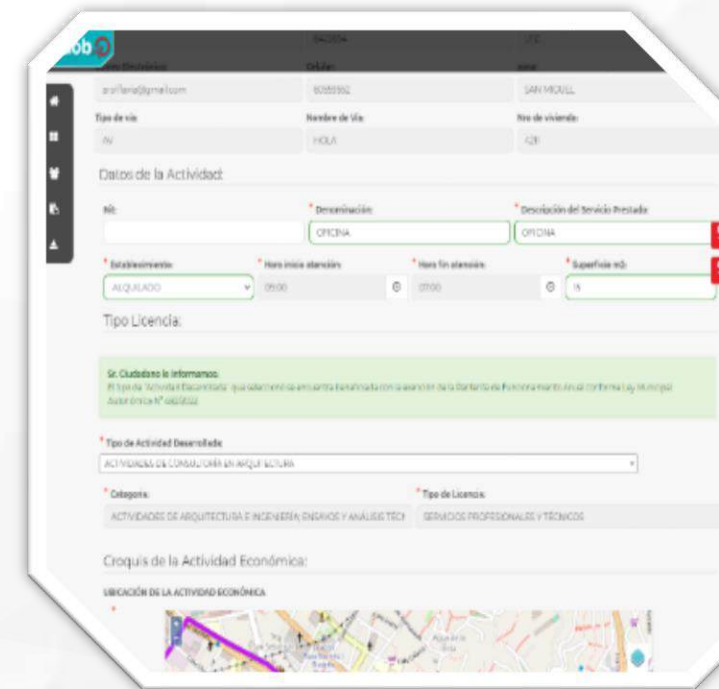
# Soluciones tecnológicas innovadoras



Regularización de Edificaciones  
Más de 3.000 registros



Auxilio La Paz 167  
Más de 2.600 registros



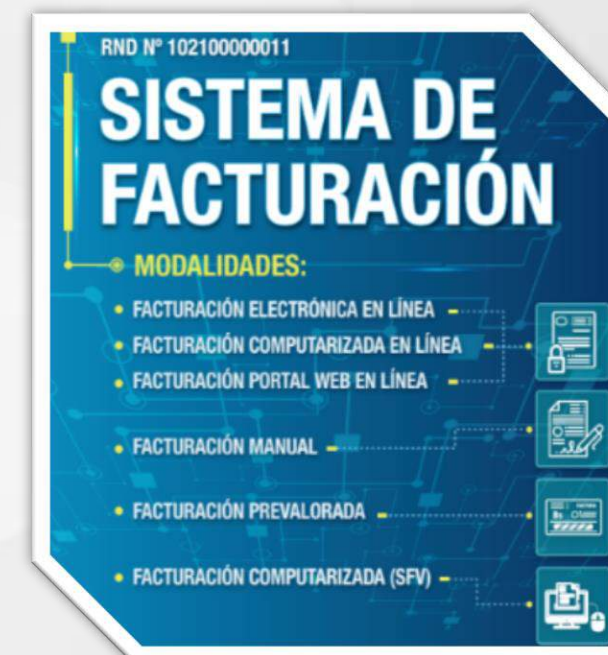
Mi Primer Emprendimiento  
Más de 1.600 Registros



Emisión de la tarjeta TIC y TMOV  
Más de 400 registros



Más de 500 consultas



Sistema de Facturación Electrónica en Línea



**EJE LA PAZ**  
con Norte y  
Productiva

**EJE LA PAZ**  
en Paz

**EJE LA PAZ**  
Saludable y  
Segura

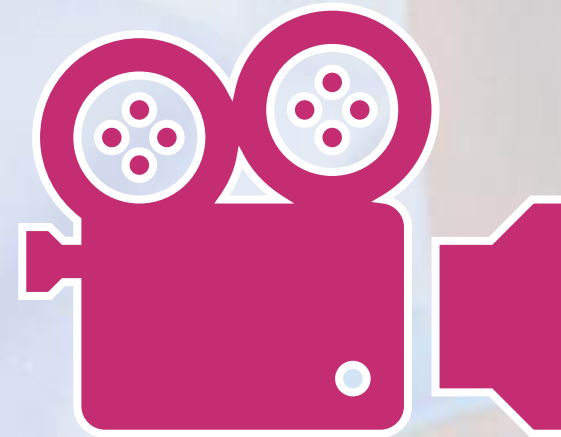
**EJE LA PAZ**  
Moderna y Verde

**EJE LA PAZ**  
Rápida e  
Interconectada

**EJE LA PAZ**  
con Gobierno  
Abierto y Eficaz



**La Paz  
Saludable y Segura**





# Infraestructura de Educación y Salud



La Paz, saludable y Segura



983

INTERVENCIONES Y  
REFACCIONES EN  
UNIDADES  
EDUCATIVAS

COTAHUMA:	205
MAX PAREDES:	105
PERIFÉRICA:	192
SAN ANTONIO:	187
SUR:	118
CENTRO:	176

INVERSIÓN

Bs. 557.292



495

INTERVENCIONES Y  
REFACCIONES EN  
CENTROS DE  
SALUD

POR REDES DE SALUD

RED 1:	113
RED 2:	53
RED 3:	111
RED 4:	90
RED 5:	128



GOBIERNO AUTÓNOMO MUNICIPAL



GAMLP  
GOBIERNO AUTÓNOMO MUNICIPAL DE LA PAZ

# Salud con Amor



La Paz, saludable  
y Segura

INVERSIÓN

Bs. 1.2 M



CENTROS DE SALUD  
REFACCIONADOS

21



POBLACIÓN  
BENEFICIADA

292.857

EQUIPAMIENTO MEDICO Y  
LABORATORIO

67 CENTROS  
DE SALUD

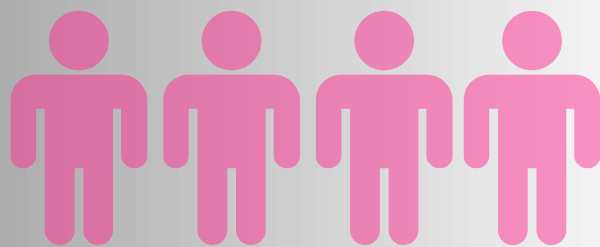
5 HOSPITALES  
MUNICIPALES

Bs. 15.6 M

CONTRATACIÓN DE PERSONAL

Bs. 58 M

GASTO CUBIERTO POR EL  
GAMLP QUE LE  
CORRESPONDE AL SEDES.



GAMLP  
GOBIERNO AUTÓNOMO MUNICIPAL DE LA PAZ

# Salud con Amor



La Paz, saludable  
y Segura



1.809.125

VACUNAS COVID  
COLOCADAS



GAMLP  
GOBIERNO AUTÓNOMO MUNICIPAL DE LA PAZ



La Paz, saludable  
y Segura



GAMLP  
GOBIERNO AUTÓNOMO MUNICIPAL DE LA PAZ

## Salud para nuestras mascotas

**20.000 Animales**

registrados en plataforma iGOB 24/7

**Más de 2.000 animales  
esterilizados**

Población animal vacunada

**Más del 90 %**

**Vacunación antirrábica  
gratuita permanente**



# Escuelas con Amor



La Paz, saludable  
y Segura

INVERSIÓN 2022

Bs. 20 millones



174

INFRAESTRUCTURAS  
EDUCATIVAS CON  
MEJORAMIENTO  
INTEGRAL



3.700%

MÁS DE  
INVERSIÓN

INVERSIÓN POR INFRAESTRUCTURA EDUCATIVA

**GESTIÓN ANTERIOR:** 3.000 Bs  
**GESTIÓN ACTUAL:** 114.000 Bs.



**GAMPLP**  
GOBIERNO AUTÓNOMO MUNICIPAL DE LA PAZ

# Planificación alimentaria nutricional



La Paz, saludable  
y Segura

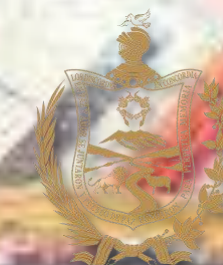
POBLACIÓN  
BENEFICIADA

133.854

INVERSIÓN Bs. 30.7 millones

36  
millones

RACIONES  
ENTREGADAS



GAMPLP  
GOBIERNO AUTÓNOMO MUNICIPAL DE LA PAZ



La Paz, saludable  
y Segura



GAMLP  
GOBIERNO AUTÓNOMO MUNICIPAL DE LA PAZ

## Atención a niñas, niños y adolescentes del municipio

Centros Municipales para el Desarrollo Infantil:

**Más de 2.900 niñas y niños beneficiados**

Inversión de  
más de  
Bs.2.6  
millones

Centros de Día

**Más de 700 beneficiados**

Inversión de  
más de  
Bs.36 mil

Caso piloto: **Mercados Amigos de la Niñez y la Adolescencia**



La Paz, saludable  
y Segura



GAMLP  
GOBIERNO AUTÓNOMO MUNICIPAL DE LA PAZ

# Atención a personas con discapacidad

Bono Discapacidad:

**Más de 2.700 personas beneficiadas**

Servicio de rehabilitación y  
habilitación para personas  
con discapacidad

Inversión de  
más de  
Bs.370 mil

“Equipo móvil multidisciplinario de calificación”

**Más de 900 calificaciones**



La Paz, saludable  
y Segura



GAMLP  
GOBIERNO AUTÓNOMO MUNICIPAL DE LA PAZ

# Atención a personas adultas mayores

Casas Comunales del Adulto Mayor

Más de Bs.149  
mil invertidos

Universidad Municipal del Adulto Mayor

Más de Bs.252  
mil invertidos

“Tarjetas del Adulto Mayor”  
(descuentos en servicios y empresas)

**Más de 900 personas beneficiadas**

Plataforma de atención a personas con discapacidad  
y adultas mayores

**Más de 490 atenciones**



La Paz, saludable  
y Segura



GAMLP  
GOBIERNO AUTÓNOMO MUNICIPAL DE LA PAZ

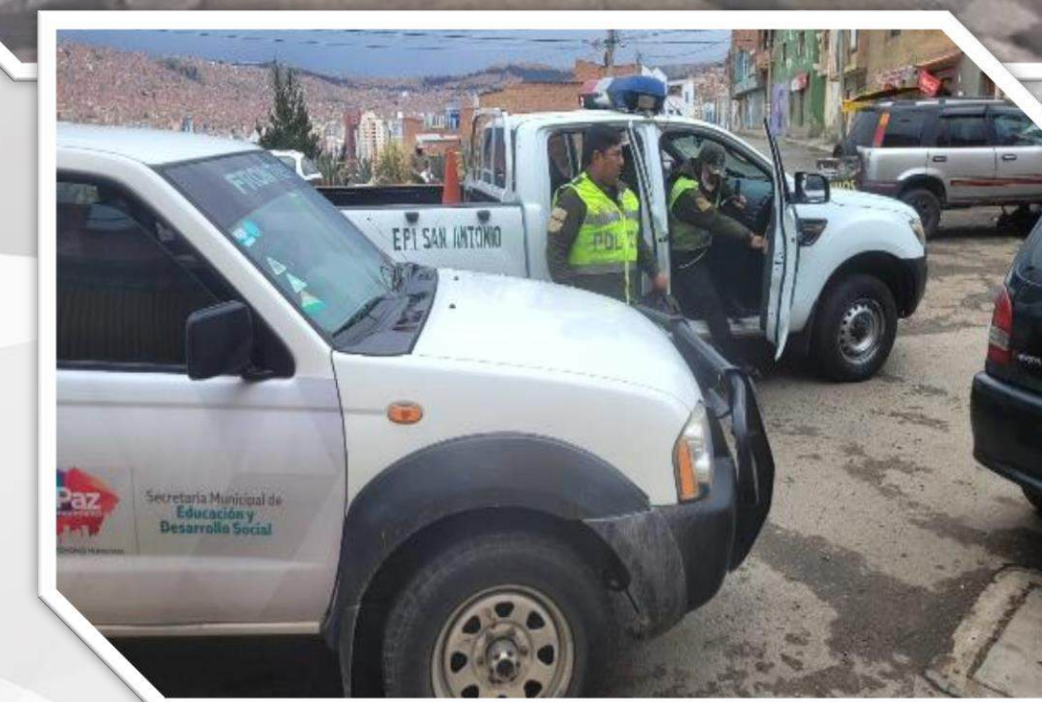
# Lucha contra la violencia y atención a grupos poblacionales vulnerables

Más de **5.000 casos atendidos**  
Defensorías de la Niñez y la Adolescencia (DNA)

Más de **3.000 atenciones**  
Servicios Legales Integrales Municipales (SLIM)

Más de **300 casos atendidos**  
Brazo Social del Municipio.

Más de **1.000 servicios** prestados a niñas, niños y adolescentes trabajadores.





La Paz, saludable  
y Segura



GAMLP  
GOBIERNO AUTÓNOMO MUNICIPAL DE LA PAZ

¡No estás sola!

**NO**  
estás  
**SOLA**

#LaPazLibreDeViolencia





La Paz, saludable  
y Segura



GAMLP  
GOBIERNO AUTÓNOMO MUNICIPAL DE LA PAZ

# Albergue para mujeres víctimas de violencia y sus dependientes

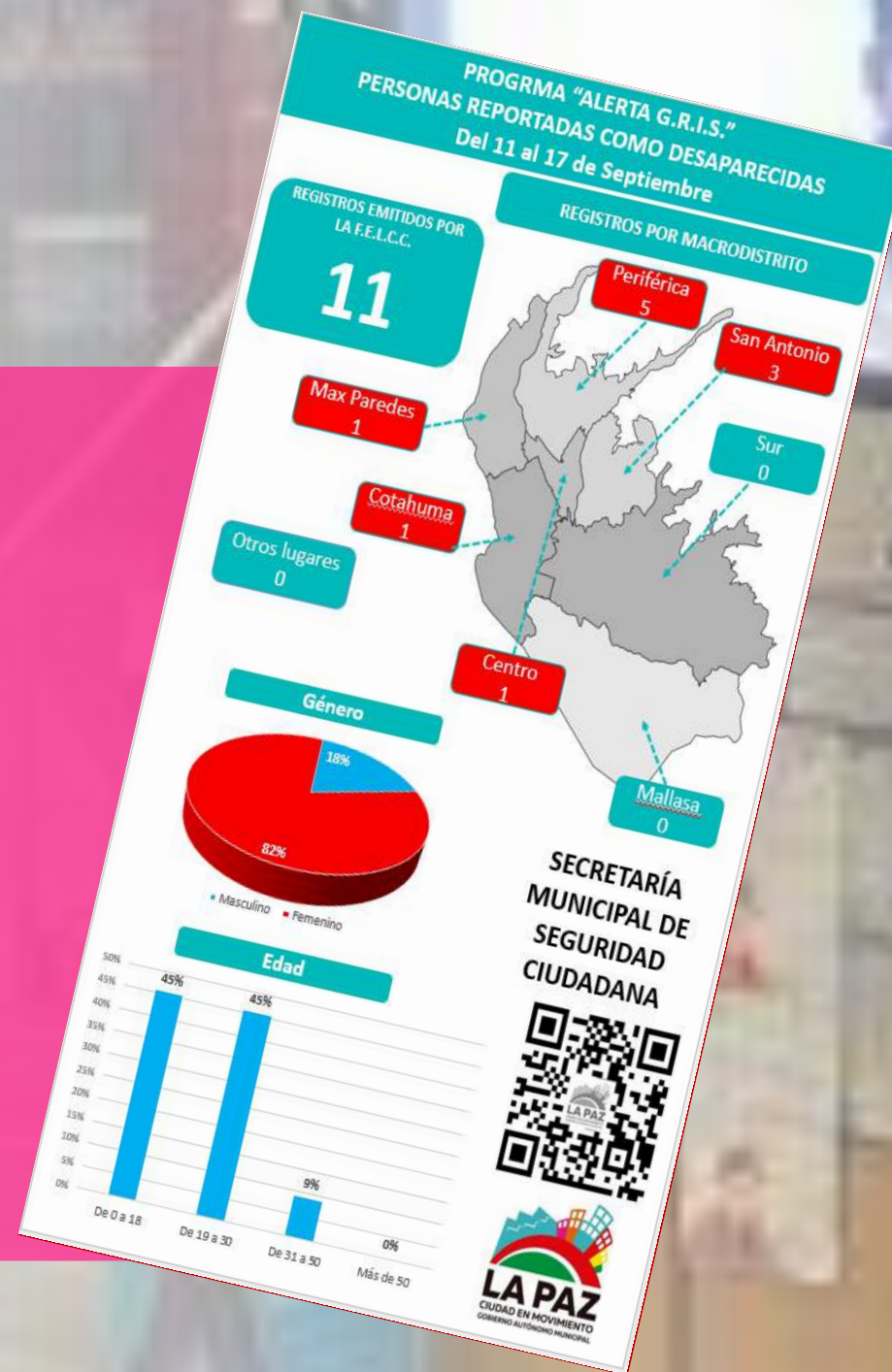
Más de **47** personas atendidas

# Programa “Alerta Gris”

SISTEMA MULTIMEDIA DE ALERTA DE PERSONAS DESAPARECIDAS

PERSONAS REPORTADAS

282





**EJE LA PAZ**  
con Norte y  
Productiva

**EJE LA PAZ**  
en Paz

**EJE LA PAZ**  
Saludable y  
Segura

**EJE LA PAZ**  
Moderna y Verde

**EJE LA PAZ**  
Rápida e  
Interconectada

**EJE LA PAZ**  
con Gobierno  
Abierto y Eficaz



# La Paz con Norte y Productiva





# Mercados de Mil Colores



La Paz con Norte Productivo

## PRIMERA FASE

35

MERCADOS ATENDIDOS

DESPUÉS DE 10 AÑOS DE ABANDONO Y FALTA DE ATENCIÓN

42% DE COBERTURA EN EL MUNICIPIO

2.211

CASERAS BENEFICIADAS

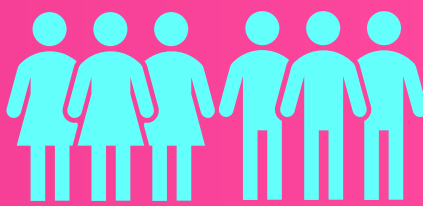


INVERSIÓN **Bs. 500.000**

# Sistema Municipal de Inserción Laboral Especializada (SMILE)

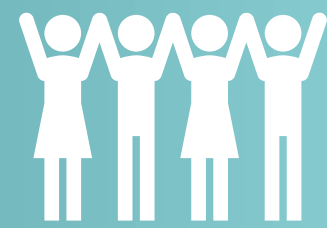


La Paz con Norte Productivo



año 2022 **15.384**

JÓVENES INSCRITOS EN EL PROGRAMA DE CAPACITACIÓN TÉCNICA Y TECNOLÓGICA



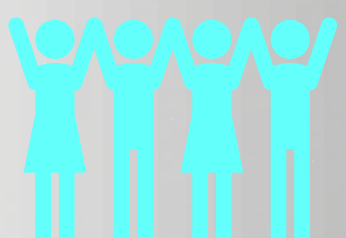
**1.293**

JÓVENES BENEFICIADOS CON EL PROGRAMA DE BÚSQUEDA LABORAL



**3.078**  
PARTICIPANTES "MI 1er NEGOCIO"

CAPACITACIÓN A ALUMNOS DE PROMOCIÓN Y 1er AÑO DE UNIVERSIDAD EN EMPRENDEDURISMO



**559**

JÓVENES DE LOS PROGRAMAS YA TRABAJANDO O REALIZANDO ACTIVIDADES COMERCIALES



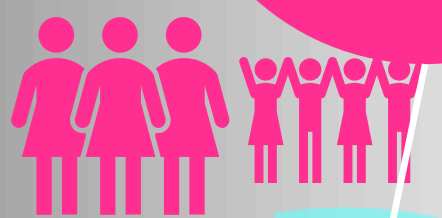
**GAMPLP**  
GOBIERNO AUTÓNOMO MUNICIPAL DE LA PAZ

# Emprendedoras en Movimiento



La Paz con Norte Productivo

**370**  
MUJERES  
POSTULADAS



**182**  
MUJERES  
PARTICIPANTES Y  
CAPACITADAS

**18**  
MUJERES  
PREMIADAS

**106**  
PLANES DE ALTO  
IMPACTO E IDEAS DE  
NEGOCIOS

**TOTAL  
PREMIOS  
Bs. 90.000**  
CAPITAL  
SEMILLA PARA  
EMPRENDER

**57**  
MUJERES FINALISTAS  
47 EMPRENDEDORAS  
10 EMPRESARIAS

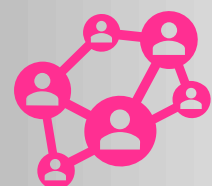


# LAPAZ TEC



La Paz con Norte Productivo

PROGRAMA DE DESARROLLO PARA PROMOVER REACTIVACIÓN ECONÓMICA A TRAVÉS DE INNOVACIÓN, EMPRENDEDURISMO Y TECNOLOGÍA.



# 500



JÓVENES PARTICIPANTES EN PLATAFORMAS DE GOOGLE, MICROSOFT, RUTA N

SEMINARIOS VIRTUALES GLOBALES DE REACTIVACIÓN ECONÓMICA

## RETO LAPAZTEC

STARTUP PACEÑAS PARTICIPARON EN PROCESO DE SELECCIÓN PARA BENEFICIARSE CON TECNOLOGÍA AMAZON AWS

# \$us 35.000

PREMIOS REPARTIDOS A 7 STARTUP GANADORAS.



# Articulación Comercial en Exposiciones y Ferias

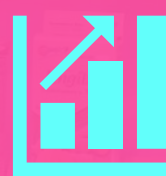


La Paz con Norte  
Productivo



TOTAL VENTAS  
REALIZADAS

**Bs. 1.8 M**



INTENCIONES  
DE NEGOCIOS

**Bs. 1.3 M**



63.000

**MARRAQUETAS  
EXPOCRUZ**

**3.588**

CLIENTES NUEVOS  
CON POTENCIAL A  
LARGO PLAZO

**138**

CAPTACIÓN DE NUEVOS  
PROVEEDORES PARA  
CADENAS PRODUCTIVAS

**966**

EMPLEOS  
DIRECTOS  
GENERADOS

**492**

PRODUCTORES, MICRO, PEQUEÑA,  
MEDIANA Y GRAN EMPRESA,  
ACCEDIERON A NUEVOS MERCADOS  
POR EFECTO DE EXPOS Y FERIAS



La Paz con Norte  
Productivo



GAMPLP  
GOBIERNO AUTÓNOMO MUNICIPAL DE LA PAZ

# Control y liberación del espacio público

**Más de 500 operativos**

Macrodistritos urbanos

**388% más**

operativos realizados que en 2021





La Paz con Norte  
Productivo



# Carnetización para manipulación de alimentos

19.170  
Carnets emitidos





**EJE LA PAZ**  
con Norte y  
Productiva

**EJE LA PAZ**  
en Paz

**EJE LA PAZ**  
Saludable y  
Segura

**EJE LA PAZ**  
Moderna y Verde

**EJE LA PAZ**  
Rápida e  
Interconectada

**EJE LA PAZ**  
con Gobierno  
Abierto y Eficaz



**Subalcaldías**

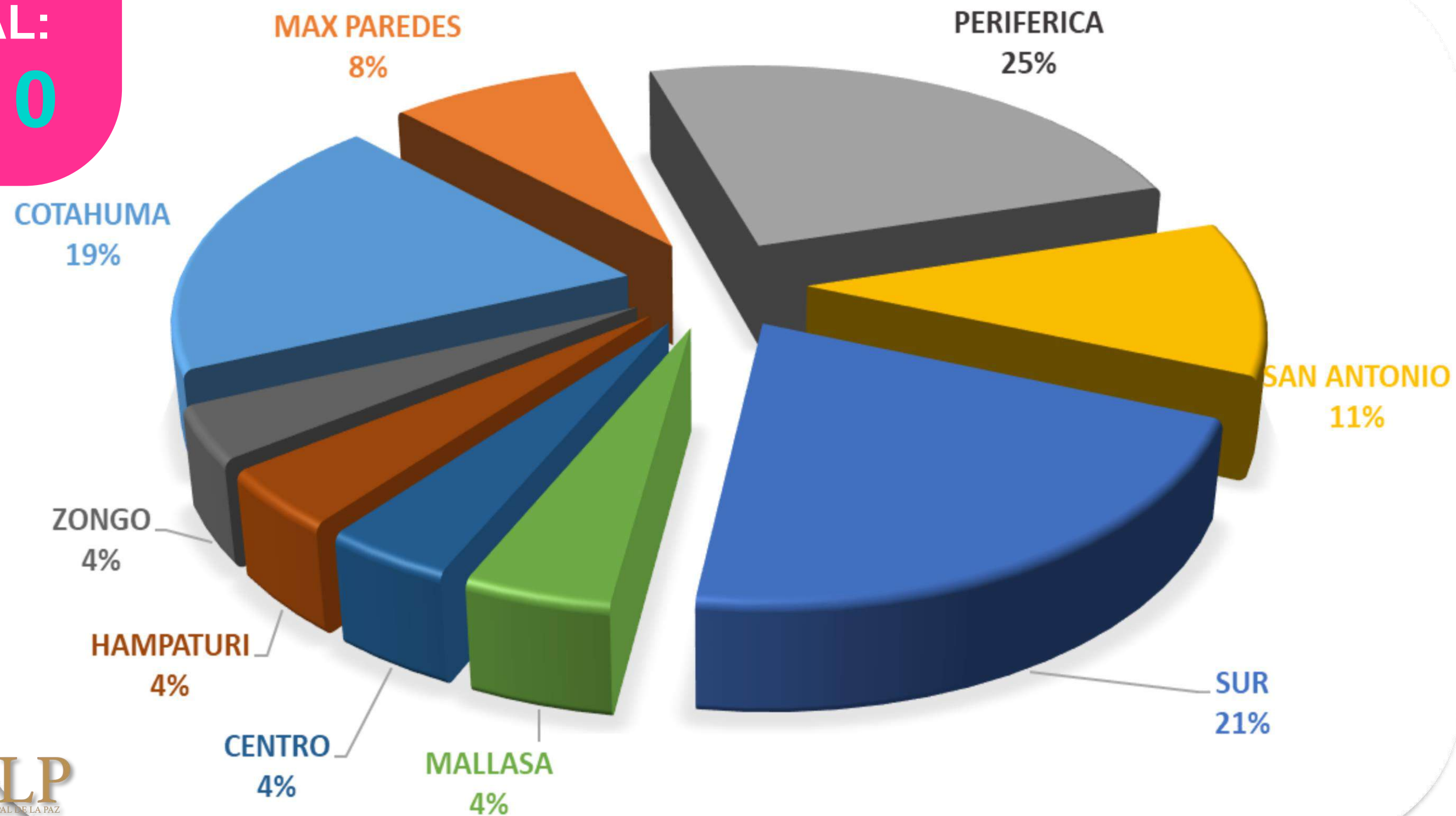


# OBRAS POR SUBALCALDÍA

TOTAL OBRAS: 564

PRESUPUESTO TOTAL:

**Bs. 60.533.410**



# SUBALCALDÍA COTAHUMA

NÚMERO TOTAL DE OBRAS:  
**109 OBRAS**

PRESUPUESTO:  
**Bs. 11.926.389**



CONSTRUCCIÓN EMPEDRADO CALLE  
LA FLORIDA (2)  
Monto Bs. 106.910



GRADERÍAS Y OBRAS  
COMPLEMENTARIAS ZONA 14 DE  
SEPTIEMBRE  
Monto Bs. 99.999



CONSTRUCCIÓN ENCARPETADO  
CALLE JOSE MARÍA CAMACHO  
Monto Bs. 114.209



MURO DE GAVIONES AVENIDA  
9 DE ABRIL  
Monto Bs. 169.996

# SUBALCALDÍA MAX PAREDES

NÚMERO TOTAL DE OBRAS:  
**45 OBRAS**

PRESUPUESTO:  
**Bs. 3.710.445**

**GRADERÍAS Y  
OBRAS  
COMPLEMENTARIAS**



ZONA OBISPO INDABURO  
MONTO: 80.000,00 Bs.



ZONA ALTO MUNAYPATA SECTOR  
MIRADOR  
MONTO: 99.994,50 Bs.



ZONA BAJO MARISCAL SANTA  
CRUZ  
MONTO: 211,654,00 Bs



ZONA VILLA ALTO PURA PURA  
MONTO: 99.997,76 Bs

# SUBALCALDÍA PERIFÉRICA

NÚMERO TOTAL DE OBRAS:  
**139 OBRAS**

PRESUPUESTO:  
**Bs.15.108.923**



GRADERÍAS ZONA AGUA DE LA VIDA  
CENTRAL PARTE ALTA

Monto: **57.799,87 Bs**



MURO DE CONTENCIÓN Y OBRAS  
COMPLEMENTARIAS ZONA SANTÍSIMA  
TRINIDAD

Monto: **108.724,05 Bs**



ASFALTADO CALLE PROLONGACIÓN 25 DE  
JULIO ZONA ALTO SANTIAGO DE LACAYA D1

Monto: **195.077,71 Bs**

# SUBALCALDÍA SAN ANTONIO

NÚMERO TOTAL DE OBRAS:  
**139 OBRAS**

PRESUPUESTO:  
**Bs. 8.083.622**



EMPEDRADO Y OBRAS  
COMPLEMENTARIAS ZONA VALLE DE  
LAS FLORES

Monto Bs. 146.175,37



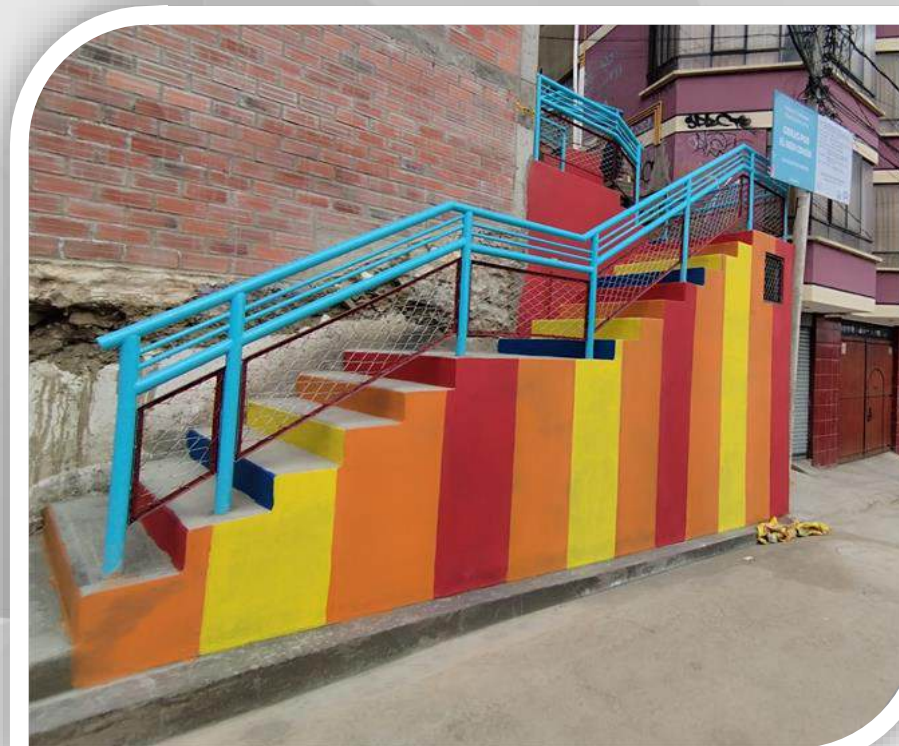
ÁREA RECREACIONAL Y OBRAS  
COMPLEMENTARIAS ZONA SAN  
ANTONIO DE LA CRUZ

Monto Bs. 199984,42



CONSTRUCCIÓN GRADERIAS Y OBRAS  
COMPLEMENTARIAS ZONA ANTENA ENTEL

Monto Bs. 151911.29



REPARACIÓN GRADERIAS Y OBRAS  
COMPLEMENTARIAS ZONAS OSCAR  
ALFARO, SECTOR CERVECERÍA

Monto Bs. 198451,01

# SUBALCALDÍA SUR

NÚMERO TOTAL DE OBRAS:  
**118 OBRAS**

PRESUPUESTO:  
**Bs. 11.927.264**



GRADERÍAS ZONA COMPLEMENTACIÓN  
PEDREGAL  
Monto Bs. 135.861,98



OBRAS DE MEJORAMIENTO ZONA  
HUANU HUANUNI  
Monto Bs. 219.126,65

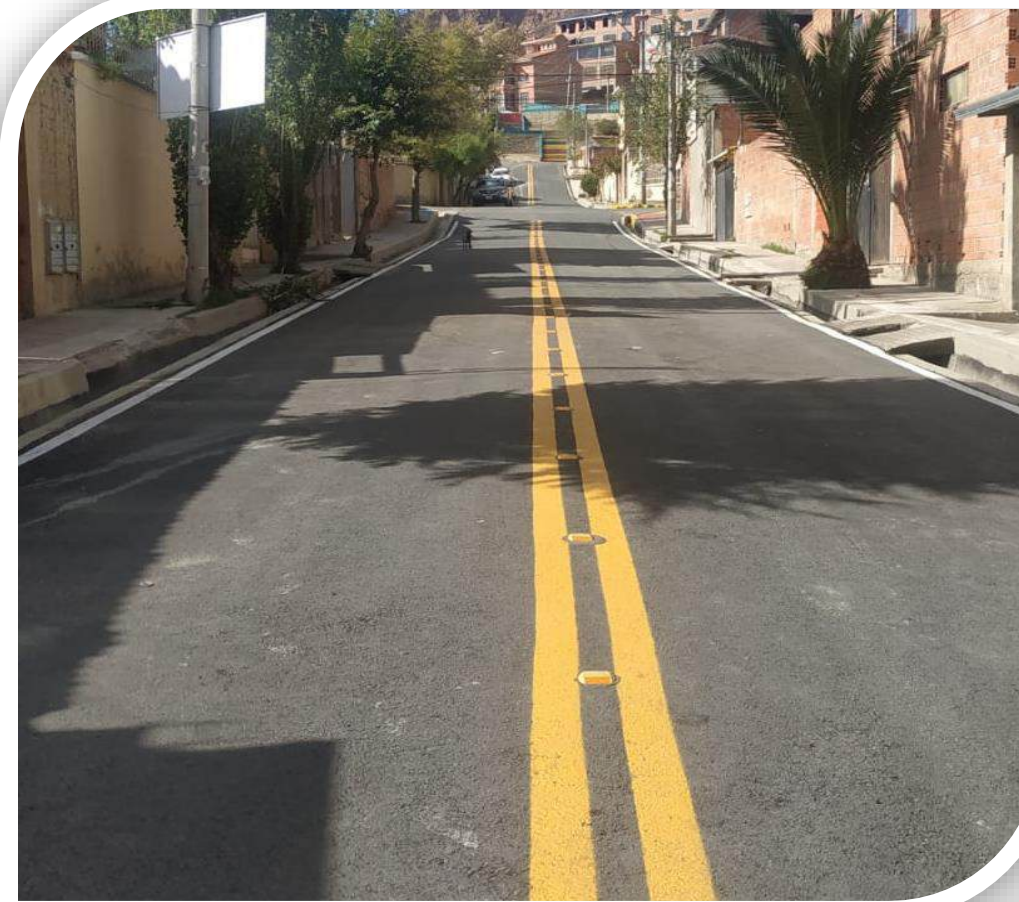


ENLOSETADO ZONA KELLUMANI  
CHIJPATA  
Monto Bs. 163.681,74

# SUBALCALDÍA MALLASA

NÚMERO TOTAL DE OBRAS:  
**25 OBRAS**

PRESUPUESTO:  
**Bs. Bs. 2.506.798**



ASFALTADO Y OBRAS  
COMPLEMENTARIAS CALLE 7- ZONA  
MALLASILLA  
Monto Bs. 280.373,00



ROTONDA ZONA ISLA VERDE  
Monto Bs. 149.310,00



EMPEDRADO ZONA MALLASA  
Monto Bs. 220.429,00

# SUBALCALDÍA CENTRO

NÚMERO TOTAL DE OBRAS:  
**22 OBRAS**

PRESUPUESTO:  
**Bs. 4.099.894**



AUDITORIO LAS AMÉRICAS ZONA  
PROLONGACIÓN VICTOR EDUARDO  
Monto **Bs. 191.009,26**



CASA DE ESPARCIMIENTO PARA EL  
ADULTO MAYOR ZONA SOQUERI  
Monto **Bs. 203.660,30**



BATERÍAS SANITARIAS U.E.  
HUGO DÁVILA ZONA LOS  
GUINDALES  
Monto **Bs. 104,037.05**

# SUBALCALDÍA HAMPATURI

NÚMERO TOTAL DE OBRAS:  
**23 OBRAS**

PRESUPUESTO:  
**Bs. 1.756.500**



CORDONES DE ACERA Y OBRAS  
COMPLEMENTARIAS AV. PRINCIPAL  
CHICANI Monto: **Bs.. 153.042**



MEJORAMIENTO SEDE SOCIAL  
COMUNIDAD CHINCHAYA  
Monto: **Bs. 98.717**



CAMERINES Y PALCO EN ÁREA  
DEPORTIVA COMUNIDAD CHEKA  
CHINCHAYA ALTO  
Monto: **Bs.122.823**

# SUBALCALDÍA ZONGO

NÚMERO TOTAL DE OBRAS:  
**21 OBRAS**

PRESUPUESTO:  
**Bs. 1.413.575**



CONFORMACIÓN VIAL ACCESO COMUNIDAD  
COPALANI

Monto **Bs. 100000.00**



TOMA Y TENDIDO DE TUBERIA  
COMUNIDAD 2DA ESPERANZA

Monto **Bs. 36575.00**



TOMA Y TENDIDO DE TUBERÍA  
SECTOR CAMSIQUE COMUNIDAD  
PUEBLO DE ZONGO

Monto **Bs. 62000.00**





**EJE LA PAZ**  
con Norte y  
Productiva

**EJE LA PAZ**  
en Paz

**EJE LA PAZ**  
Saludable y  
Segura

**EJE LA PAZ**  
Moderna y Verde

**EJE LA PAZ**  
Rápida e  
Interconectada

**EJE LA PAZ**  
con Gobierno  
Abierto y Eficaz



CONSTRUYAMOS JUNTO

# La Paz en la agenda nacional e internacional



# Impulso a la agenda nacional del Censo

CENSO  
POR LA PAZ

Confiabilidad



Las tres "C"  
del Censo por  
La Paz

Cartografía  
actualizada

Consenso

Estrategia y herramientas técnicas para la propuesta

## "Censo por La Paz"

Proceso censal caracterizado por las tres "C":

**confiabilidad, consenso y cartografía actualizada**



GAMPLP  
GOBIERNO AUTÓNOMO MUNICIPAL DE LA PAZ

# Reto Ciudad Naturaleza



PRIMER  
LUGAR  
MUNDIAL

- OBSERVACIONES
- ESPECIES OBSERVADAS
- PARTICIPANTES

ESPECIES  
OBSERVADAS

137.345



ESPECIES  
IDENTIFICADAS

5.320



4.296

CANTIDAD DE  
PARTICIPANTES



# Reporte Voluntario Local 2022

## Primera ciudad en el mundo

Reporte Voluntario Local con la metodología del Urban Monitoring Framework



# Certificaciones ODS "Plata" y "Oro"



**Primera ciudad en  
el mundo**  
en recibir las dos certificaciones  
del Programa SDG Cities





GOBIERNO AUTÓNOMO MUNICIPAL

# ¡Gracias!

[www.lapaz.bo](http://www.lapaz.bo)





Preguntas por Zoom dirigidas a:  
Preguntas RPC F2022

¡Participa!

