

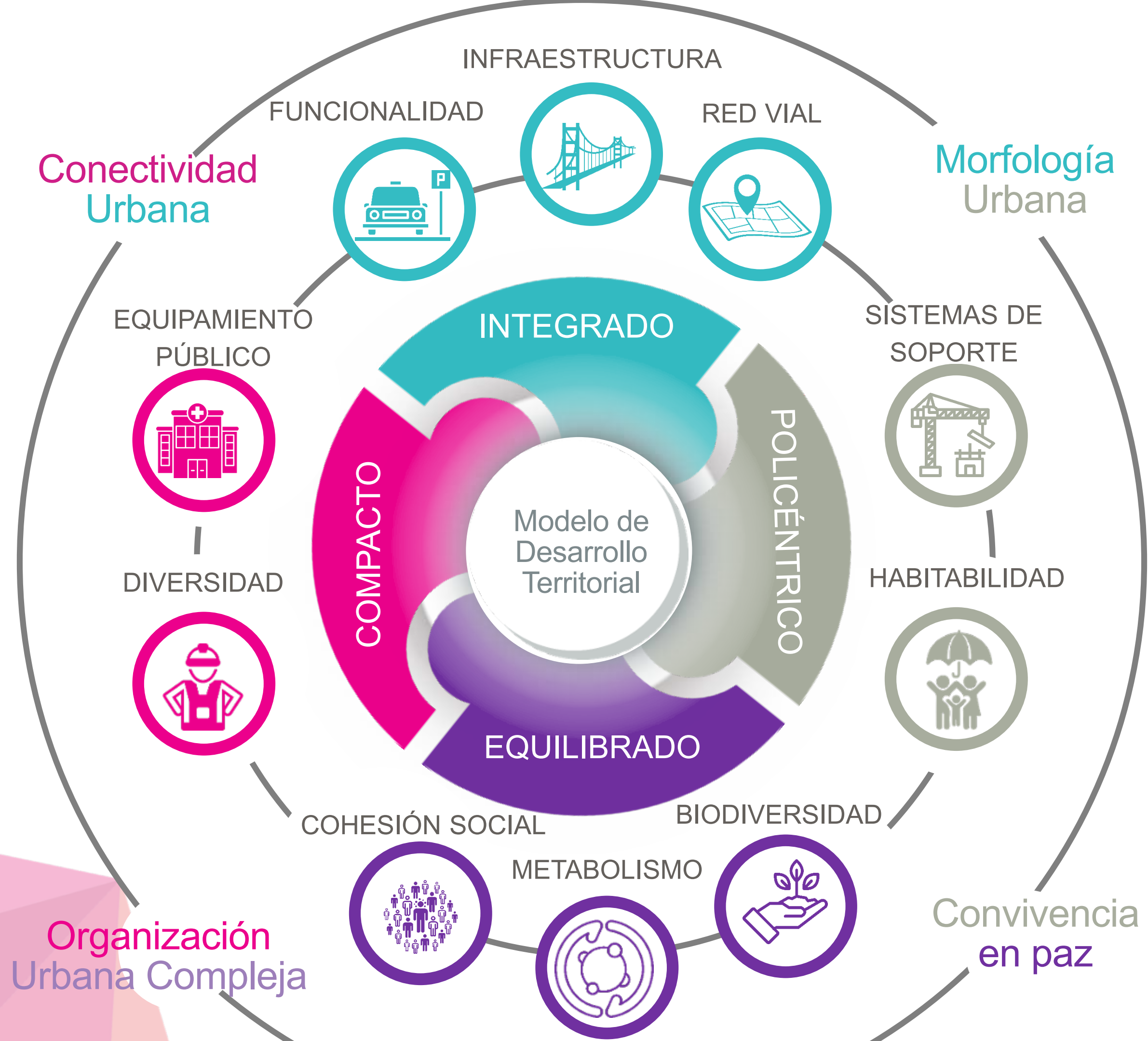


GAMLP
GOBIERNO AUTÓNOMO MUNICIPAL DE LA PAZ



Rendición Pública de Cuentas

Inicial 2023



POBLACIÓN

189.257

**INVERSIÓN
(aprox.)**

Bs.42.7M

SUPERFICIE

18 km²

COTAHUMA



POBLACIÓN

201.423

**INVERSIÓN
(aprox.)**

Bs. 41.9M

SUPERFICIE

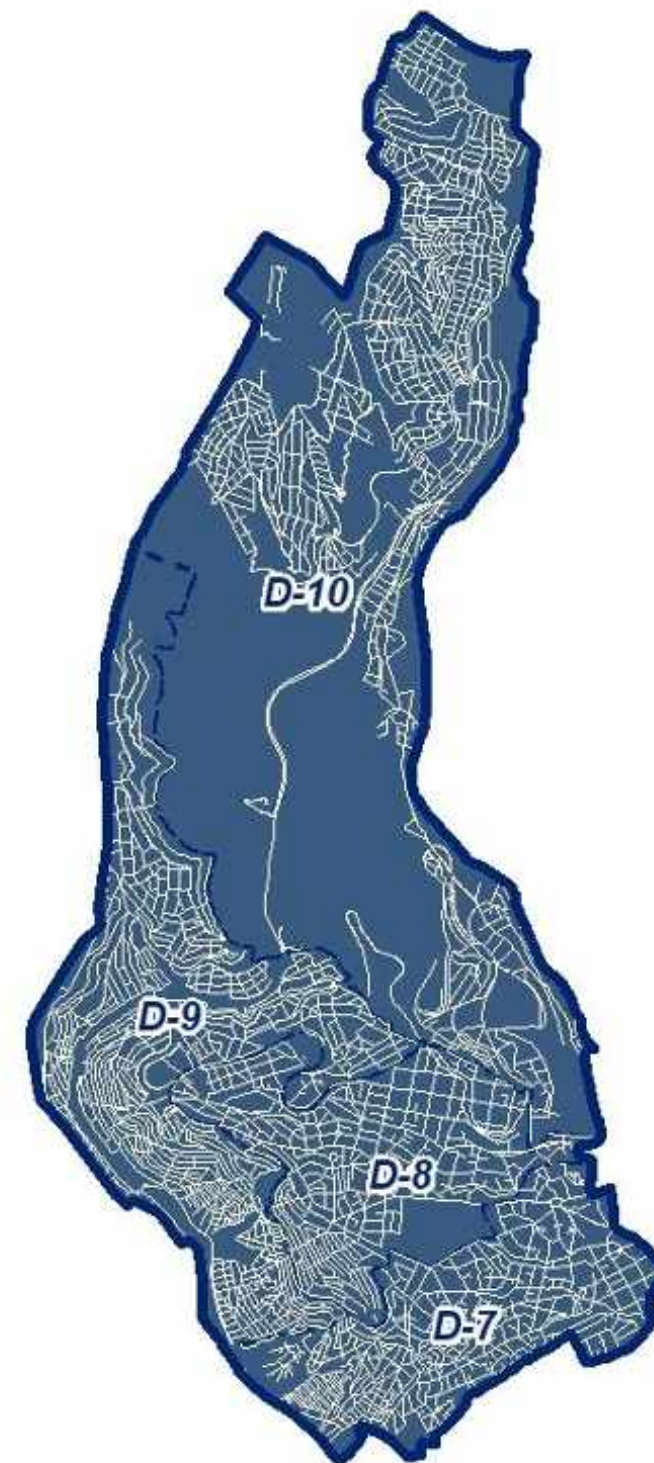
13 km²



GAMPLP
GOBIERNO AUTÓNOMO MUNICIPAL DE LA PAZ



GOBIERNO AUTÓNOMO MUNICIPAL



MAX PAREDES

POBLACIÓN

194.221

**INVERSIÓN
(aprox.)**

Bs.73.9M

SUPERFICIE

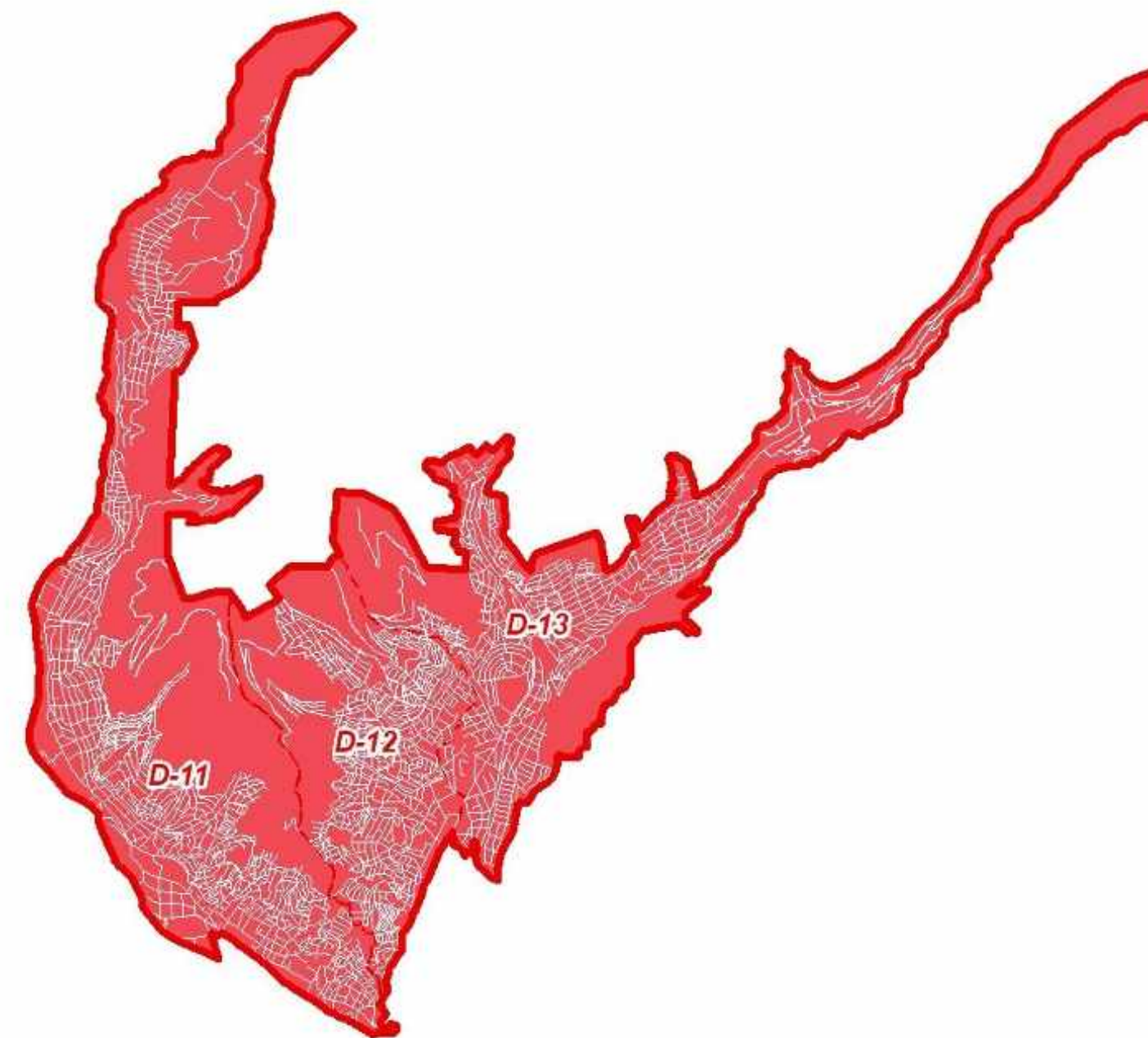
17 km²



GAMLP
GOBIERNO AUTÓNOMO MUNICIPAL DE LA PAZ



GOBIERNO AUTÓNOMO MUNICIPAL



PERIFÉRICA

POBLACIÓN

142.591

**INVERSIÓN
(aprox.)**

Bs.39.2M

SUPERFICIE

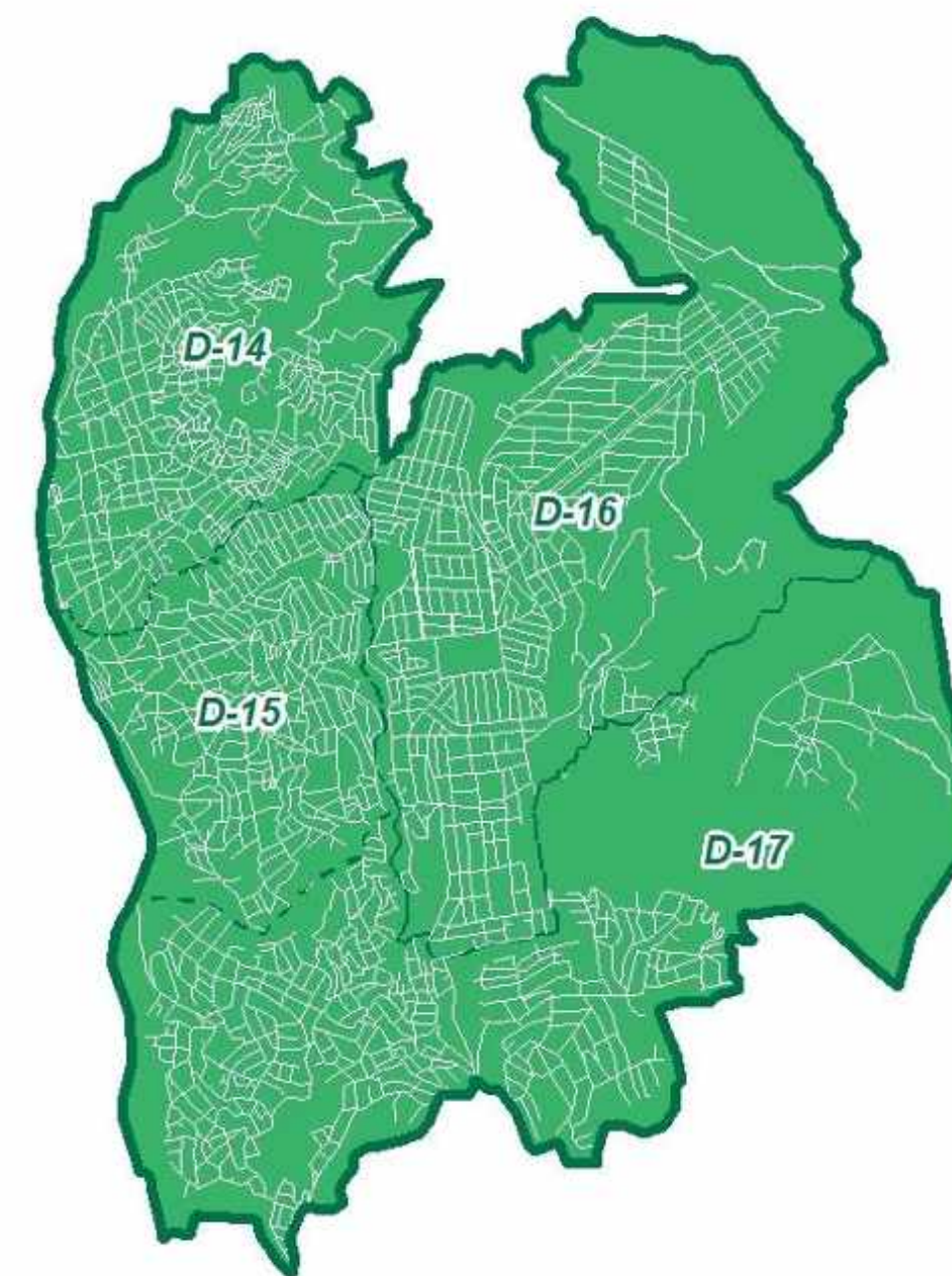
12 km²



GAMPLP
GOBIERNO AUTÓNOMO MUNICIPAL DE LA PAZ



GOBIERNO AUTÓNOMO MUNICIPAL



SAN ANTONIO

POBLACIÓN

155.915

**INVERSIÓN
(aprox.)**

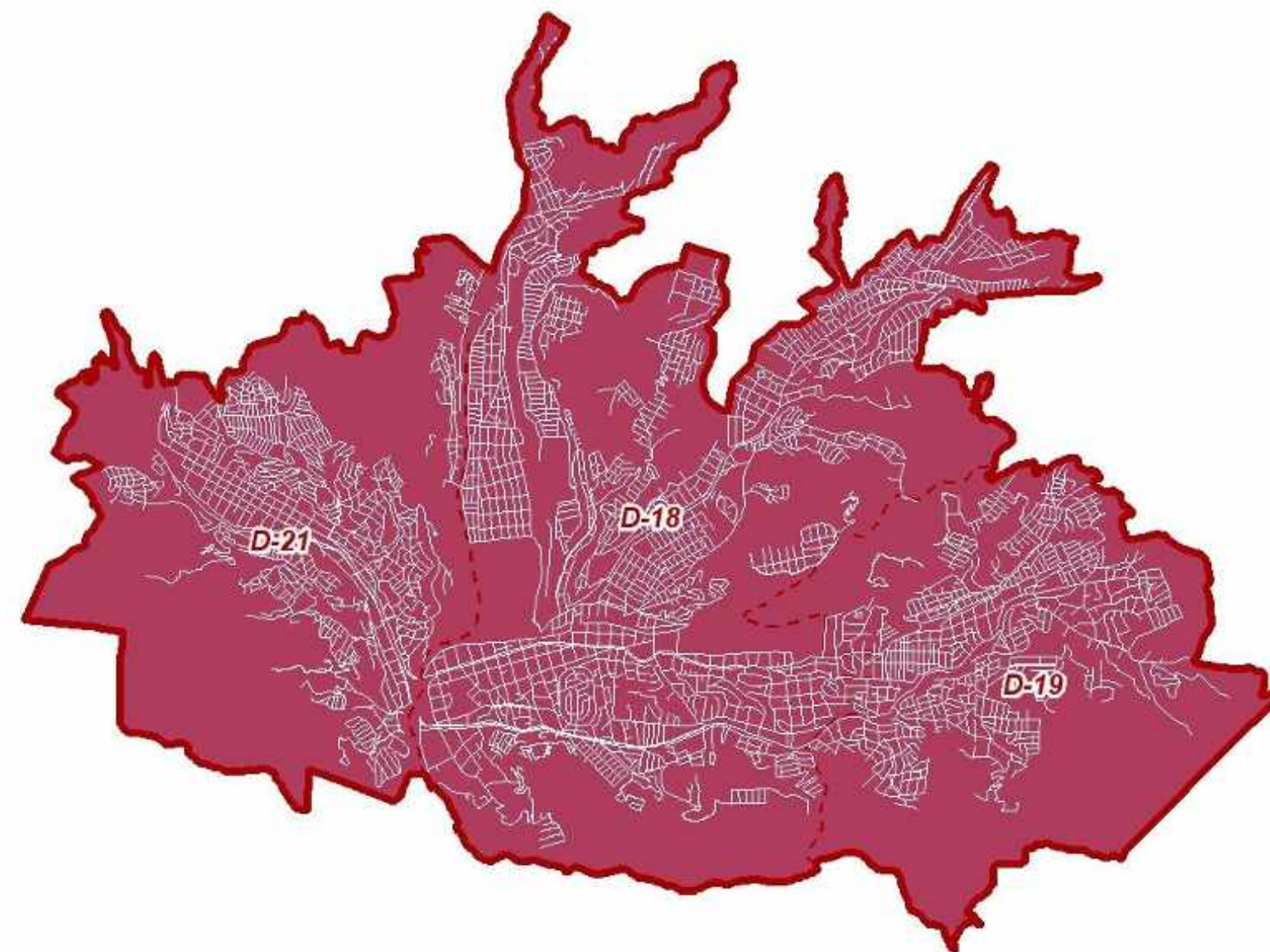
Bs.61.7M

SUPERFICIE

48 km²



GOBIERNO AUTÓNOMO MUNICIPAL



SUR

POBLACIÓN

8.021

**INVERSIÓN
(aprox.)**

Bs.8.9M

SUPERFICIE

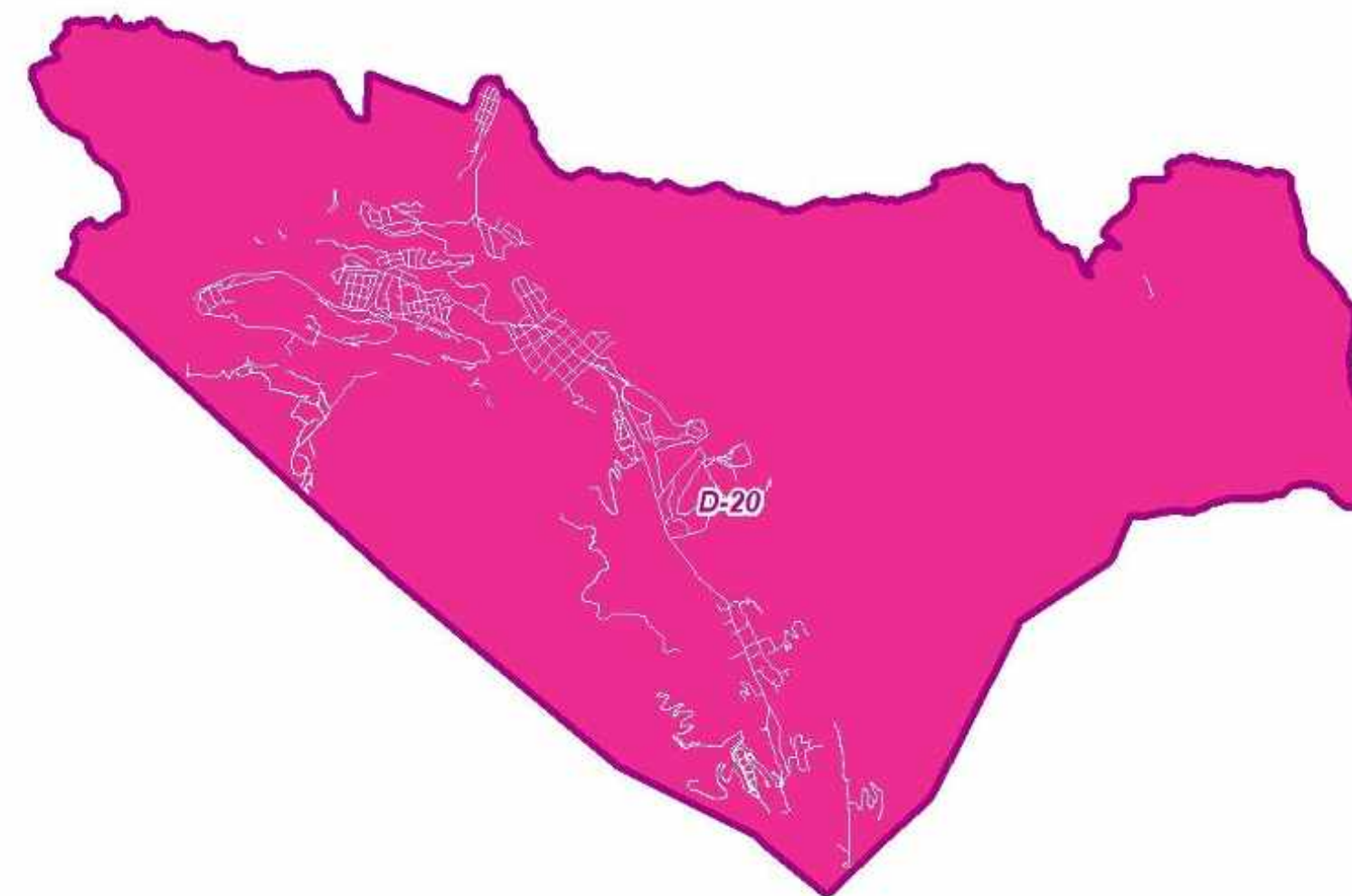
39 km²



GAMPLP
GOBIERNO AUTÓNOMO MUNICIPAL DE LA PAZ



GOBIERNO AUTÓNOMO MUNICIPAL



MALLASA

POBLACIÓN

78.524

**INVERSIÓN
(aprox.)**

Bs.23.6M

SUPERFICIE

5 km²



GAMPLP
GOBIERNO AUTÓNOMO MUNICIPAL DE LA PAZ



GOBIERNO AUTÓNOMO MUNICIPAL



CENTRO

POBLACIÓN

4.909

**INVERSIÓN
(aprox.)**

Bs.7.5M

SUPERFICIE

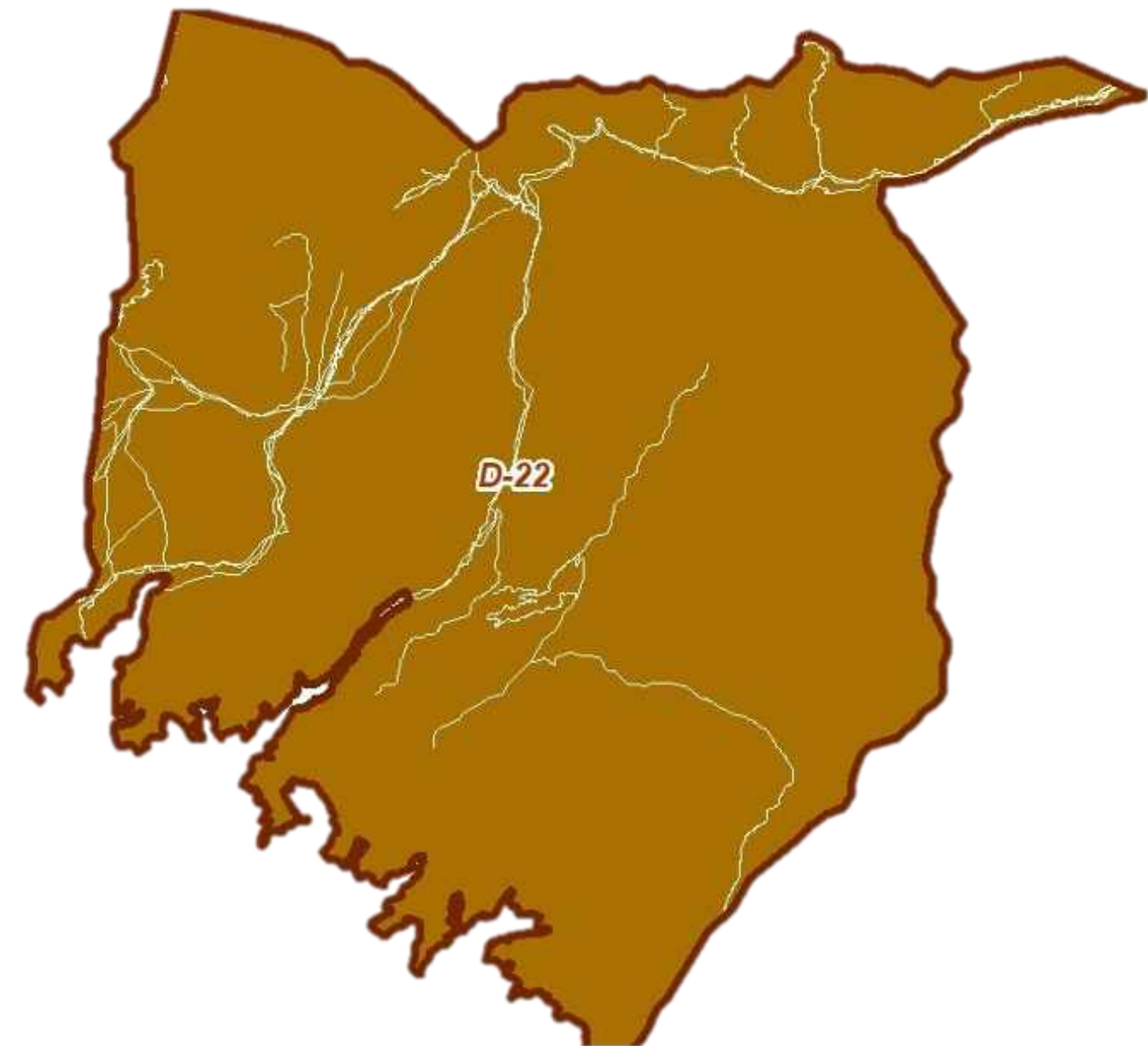
463 km²



GAMPLP
GOBIERNO AUTÓNOMO MUNICIPAL DE LA PAZ



GOBIERNO AUTÓNOMO MUNICIPAL



HAMPATURI

POBLACIÓN

3.349

**INVERSIÓN
(aprox.)**

Bs.8.7M

SUPERFICIE

2.415 km²



GAMPLP
GOBIERNO AUTÓNOMO MUNICIPAL DE LA PAZ



GOBIERNO AUTÓNOMO MUNICIPAL



ZONGO





LA PAZ SALUDABLE Y SEGURA

CONSTRUCCIÓN DEL HOSPITAL SAN ANTONIO



60% de ejecución física (2023)

Bs.11.4 M

Más de **140.000** personas a beneficiarse
39.000 beneficiarios directos

ESTABLECIMIENTOS DE SALUD DE PRIMER NIVEL



Adquisición de medicamentos y
equipamiento instrumental
Bs.10.5M

Más de **378 mil** personas a beneficiarse

HOSPITALES MUNICIPALES DE SEGUNDO NIVEL

- ◆ Servicios a pacientes que no cuenten con seguro de salud **Bs.4.7M**
Más de 150.000 personas a beneficiarse
- ◆ Centro de Hemodiálisis **Bs.9.8M**
Más de 10.000 sesiones de hemodiálisis.
- ◆ Mejora de los servicios de atención médica **Bs.7.9M**
Más de 690.000 personas a beneficiarse



SERVICIOS DE SALUD UNIVERSAL Y GRATUITA

Bs.59.3M

**Más de 379.000
pacientes a
beneficiarse**



GAMLP
GOBIERNO AUTÓNOMO MUNICIPAL DE LA PAZ



GOBIERNO AUTÓNOMO MUNICIPAL

CUIDADO DE LAS MASCOTAS PACEÑAS

Esterilización de mascotas
Bs.450 mil
2.500 mascotas a esterilizarse

Vacunación antirrábica
Bs.129 mil
210.000 mascotas a vacunarse



INFRAESTRUCTURA DEPORTIVA



GAMLP
GOBIERNO AUTÓNOMO MUNICIPAL DE LA PAZ



GOBIERNO AUTÓNOMO MUNICIPAL

Campos deportivos con condiciones mínimas
Bs.723 mil

Más de **26.000** deportistas a beneficiarse

DEPORTE FORMATIVO Y DE ÉLITE

- ◆ “Campeones del mañana” - Escuelas Municipales y Juegos Escolares
Bs.539 mil
Más de **25.000** niñas y niños a beneficiarse

- ◆ “Centro de Alto Rendimiento”
Bs.714 mil
Más de **50** deportistas de élite a beneficiarse





EDUCACIÓN

PROGRAMA DE ALIMENTACIÓN COMPLEMENTARIA



GAMIP



GOBIERNO AUTÓNOMO MUNICIPAL

Más de **131 mil** estudiantes a beneficiarse

Más de **Bs.38.7M**



GAMLP
GOBIERNO AUTÓNOMO MUNICIPAL DE LA PAZ



GOBIERNO AUTÓNOMO MUNICIPAL

MEJORA DE LAS CONDICIONES PARA LA EDUCACIÓN PACEÑA



Bs.2.8M

Equipamiento y
mobiliario escolar



Bs.12.3M

Mochila
Escolar

Más de
146 mil
estudiantes a
beneficiarse



GAMPLP
GOBIERNO AUTÓNOMO MUNICIPAL DE LA PAZ



GOBIERNO AUTÓNOMO MUNICIPAL

Ciudadela Educativa 2023: diseño



GAMLP
GOBIERNO AUTÓNOMO MUNICIPAL DE LA PAZ



Centros de Alto Rendimiento Educativo

Más de Bs.375 mil

LUCHA CONTRA LA VIOLENCIA

Plataformas de
Atención Integral
a la Familia
7 mil casos

Centro Integral
de la Mujer
Paceña y su
Familia
Bs.30M

Centro
Terapéutico
Municipal
Bs.295 mil

Defensoría
Móvil
Bs.350 mil

Plataforma de
emergencia
(línea 156)
Bs.780 mil

Defensorías
Especializadas
Bs.1M



GAMLP
GOBIERNO AUTÓNOMO MUNICIPAL DE LA PAZ



NIÑEZ Y ADOLESCENCIA

Centros Municipales para el Desarrollo Infantil: **Bs.5M**

Centros Municipales de Lactancia Materna (piloto): **Bs.50 mil**

Centros de Día por la Niñez y la Adolescencia: **Bs.169 mil**

Amigos de la Niñez y la Adolescencia en Mercados: **6 a 12 años**



ADULTOS MAYORES Y PERSONAS CON DISCAPACIDAD

- ◆ Universidad Municipal del Adulto Mayor
Bs.300 mil
- ◆ Plataforma de atención especializada
Bs.50 mil
- ◆ UPCD en Movimiento
Bs.370 mil
- ◆ Casas Comunales del Adulto Mayor
Bs.200 mil





GAMPLP
GOBIERNO AUTÓNOMO MUNICIPAL DE LA PAZ



Más de
Bs.111
mil

INSTITUTO DE LA MUJER

- Casa de las Mujeres Chukutas
- Masculinidades diversas y plurales
- Constructores de Cultura de Paz
- “No estás sola, La Paz libre de violencia”





GAMLP
GOBIERNO AUTÓNOMO MUNICIPAL DE LA PAZ



INSTITUTO DE LA JUVENTUD

- Tarjeta “Soy Joven Chukuta”
- Bolsa de Empleo Juvenil
- Formación en Empleabilidad y Emprendedurismo
- Foro Municipal por los ODS y Uniendo Lazos Juveniles



**Taller
Diversidad
Sexual sin
Etiquetas**

DERECHOS HUMANOS DE LAS DIVERSIDADES SEXUALES

**Línea y Punto
Arco Iris**

**Mes largo de
las
Diversidades**

**Casa de las
Diversidades**

**IX Conferencia
Regional
ILGALAC**

**Feria de Salud
“Decido
Cuidarme”**



GAMLP
GOBIERNO AUTÓNOMO MUNICIPAL DE LA PAZ



GOBIERNO AUTÓNOMO MUNICIPAL



SEGURIDAD CIUDADANA



GAMLP
GOBIERNO AUTÓNOMO MUNICIPAL DE LA PAZ



GOBIERNO AUTÓNOMO MUNICIPAL

SEGURIDAD CIUDADANA



Bs.2.4M

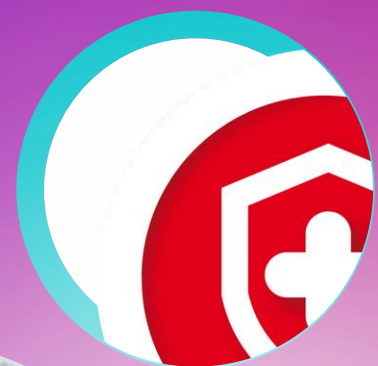
Chukutas en
Acción



Bs.8.3M

Plan Municipal de
Seguridad Ciudadana





LA PAZ RÁPIDA E INTERCONECTADA



GAMLP
GOBIERNO AUTÓNOMO MUNICIPAL DE LA PAZ



REORDENAMIENTO VEHICULAR



Servicios de estacionamientos tarifados (concesión)
395 mil personas beneficiadas

Restricción vehicular
Bs.500 mil de inversión

Plan de Transporte de Carga

Regulación del Servicio Público
de transporte de pasajeros

Nueva Ley de Rutas del
Transporte Público

Más de
820 mil
personas a
beneficiarse

MEJORAMIENTO VIAL

**Rotonda
Ramiro Castillo
Bs.220 mil**

**Intersección
Kennedy
Bs.600 mil**

**Zonas escolares
seguras
Bs.480 mil**



GAMLP
GOBIERNO AUTÓNOMO MUNICIPAL DE LA PAZ



GOBIERNO AUTÓNOMO MUNICIPAL

RED DEL SERVICIO DE TRANSPORTE MUNICIPAL

Ampliación y
◆ modificación de rutas
Más de Bs.26M





NUEVOS ASFALTOS

Bs.47M



GAMLP
GOBIERNO AUTÓNOMO MUNICIPAL DE LA PAZ



GOBIERNO AUTÓNOMO MUNICIPAL

Av. Baptista – C. Calatayud

Bs.3.2M

**Max Paredes
Distritos 7 y 8
1.040 mts.**





GAMLP
GOBIERNO AUTÓNOMO MUNICIPAL DE LA PAZ



GOBIERNO AUTÓNOMO MUNICIPAL



Av. Armentia – Av. Sucre

Bs.3.4M

Centro y Periférica
Distritos 1 y 11
1.620 mts.





GAMLP
GOBIERNO AUTÓNOMO MUNICIPAL DE LA PAZ



GOBIERNO AUTÓNOMO MUNICIPAL



Av. Tejada Sorzano

Bs.5.2M

**Centro y Periférica
Distritos 2 y 12
1.995 mts.**





GAMLP
GOBIERNO AUTÓNOMO MUNICIPAL DE LA PAZ



GOBIERNO AUTÓNOMO MUNICIPAL



Av. Esteban Arce

Bs.8.6M

San Antonio

Distritos 14 y 15

2.950 mts.





GAMLP
GOBIERNO AUTÓNOMO MUNICIPAL DE LA PAZ



GOBIERNO AUTÓNOMO MUNICIPAL

Av. Jaimes Freire

Bs.4 M

Cotahuma

Distritos 3 y 4

1.680 mts.





GAMLP
GOBIERNO AUTÓNOMO MUNICIPAL DE LA PAZ



GOBIERNO AUTÓNOMO MUNICIPAL



Av. Ballivián

Bs.3.3M

Sur

Distrito 18

810 mts.



INFRAESTRUCTURA DE CONEXIÓN VIAL

Puente Playón Verde
Presupuesto 2023: Bs.11.8M

Puente Acceso Comunidad
Kelequelera
Presupuesto 2023: Bs.2.9M

Puente Calle 5 Irpavi
Inversión total: Bs.2M
Estado 2023: diseño

Puente Callapa
Inversión total: Bs.6M
Estado 2023: diseño



Bs.14.7M

MEJORAMIENTO VIAL

Bs.14M

**Av. Abdón
Saavedra
Presupuesto
2023:
Bs.1.9M**

**Av. Apumalla
Presupuesto
2023:
Bs.12.1M**



GAMLP
GOBIERNO AUTÓNOMO MUNICIPAL DE LA PAZ



GOBIERNO AUTÓNOMO MUNICIPAL

AMPLIACIÓN VIAL



**Prolongación
Av. del Poeta**
Inversión total: Bs.46.8M

Presupuesto 2023:
Bs.7.7M

**4º carril
Av. Los Leones**
Inversión total: Bs.3.9M
Estado 2023: diseño

**Av. Víctor
Agustín Ugarte**
Inversión total: Bs.30M
Estado 2023: diseño

**Av. del
Bicentenario**
Inversión total: Bs.150M
Estado 2023: diseño

**4º carril
Av. Manco Kapac
y Vasquez**
Inversión total:
15M
Estado 2023:
diseño





GAMLP
GOBIERNO AUTÓNOMO MUNICIPAL DE LA PAZ



INFRAESTRUCTURA PARA LA SALUD PACEÑA



**Centro de Salud
Cota Cota
Inversión total:
Bs.7M**

Estado 2023: diseño



**Conector recreativo
Deportivo
(Av. Guevara Arce)
Inversión total: Bs.9M
Estado 2023: diseño**



**Rehabilitación
Espacios Deportivos
(Av. del Poeta)
Inversión total: Bs.2M
Estado 2023: diseño**





LA PAZ MODERNA Y VERDE

ESCUELAS SUSTENTABLES



GAMPLP
GOBIERNO AUTÓNOMO MUNICIPAL DE LA PAZ



GOBIERNO AUTÓNOMO MUNICIPAL

Más de 100 mil
estudiantes a
beneficiarse



ESPACIOS PÚBLICOS VERDES

Parque Primavera
Más de Bs.1M

Parque Recreacional Minasa
Más de Bs.2M

Plaza Comunidad Chicani
Más de Bs.500 mil

Plaza Comunidad Monte Verde
Más de Bs.500 mil



MEJORAMIENTO Y REVITALIZACIÓN DE ESPACIOS PÚBLICOS

- ◆ Plaza Abaroa
Más de Bs.6M
- ◆ Paso Av. de los Leones
Más de Bs.2M
- ◆ Parque Domitila Chungara
Más de Bs.2M



TRATAMIENTO DE AGUAS RESIDUALES

Planta Mallasa
Bs.1.2M

**Planta Parque
Florida**
Bs.400 mil



GAMLP
GOBIERNO AUTÓNOMO MUNICIPAL DE LA PAZ



GOBIERNO AUTÓNOMO MUNICIPAL



GAMLP
GOBIERNO AUTÓNOMO MUNICIPAL DE LA PAZ



RIEGO Y AGUA POTABLE



Bs.40M

Sistema de riego mayor
en Hampaturi



Bs.25M

Extensión de red y
sistema de alcantarillado
Chicani-Chinchaya



GESTIÓN DE RIESGOS

OBRAS DE CONTROL HIDRÁULICO

Embovedado
Río Choqueyapu
990 metros lineales
Bs.3.9M (Presupuesto 2023)
Bs.81.7M (Inversión Total)

Embovedado
Río Kachuañajahuira
285 metros lineales
Bs.2.1M (Presupuesto 2023)
Bs.4M (Inversión Total)

Reparación
Río Choqueyapu
DESDE RIO COTAHUMA
HASTA CONFLUENCIA RIO IRPAVI
4.100 metros lineales
Bs.7M (Inversión Total)

Reparación
Río Choqueyapu
DESDE NUÑEZ DEL PRADO
HASTA CANCHA ZAPATA
430 metros lineales
Bs.7M (Inversión Total)



GAMLP
GOBIERNO AUTÓNOMO MUNICIPAL DE LA PAZ



GOBIERNO AUTÓNOMO MUNICIPAL

OBRAS DE CONTROL HIDRÁULICO

Reconstrucción
embovedado
Río Tejajahuira
100 metros lineales
Bs.3.7M (Inversión Total)

Canalización
Río Irpavi
Bs.15.2M (Presupuesto 2023)
Bs.38.5M (Inversión Total)

Control hidráulico
Cuenca
Río Tangani
1.500 metros lineales
Bs.4M (Presupuesto 2023)
Bs.9.9M (Inversión Total)

Control hidráulico
Cuenca
Río Taypichuro
800 metros lineales
Bs.2.8M (Presupuesto 2023)
Bs.5.9M (Inversión Total)

Canalización
Río Orckojuaira
550 metros lineales
Bs11.1M (Presupuesto 2023)
Bs.16M (Inversión Total)

OBRAS DE ESTABILIZACIÓN



◆ ESTABILIZACIÓN Y OBRAS DE CONTROL HIDRÁULICO DE LA **ZONA KANTUTANI**

■ Doble Embovedado Río Cotahuma

323 metros lineales - **Bs.7.6M** (Inversión Total)

■ Rehabilitación Av. Libertad

80.000 m² superficie estabilizada - **Bs.30.3M** (Inversión Total)

◆ ESTABILIZACIÓN Y OBRAS DE CONTROL HIDRÁULICO DE LA **ZONA SAN ISIDRO**

■ Captación de aguas subterráneas – **Bs.2M** (Inversión Total)

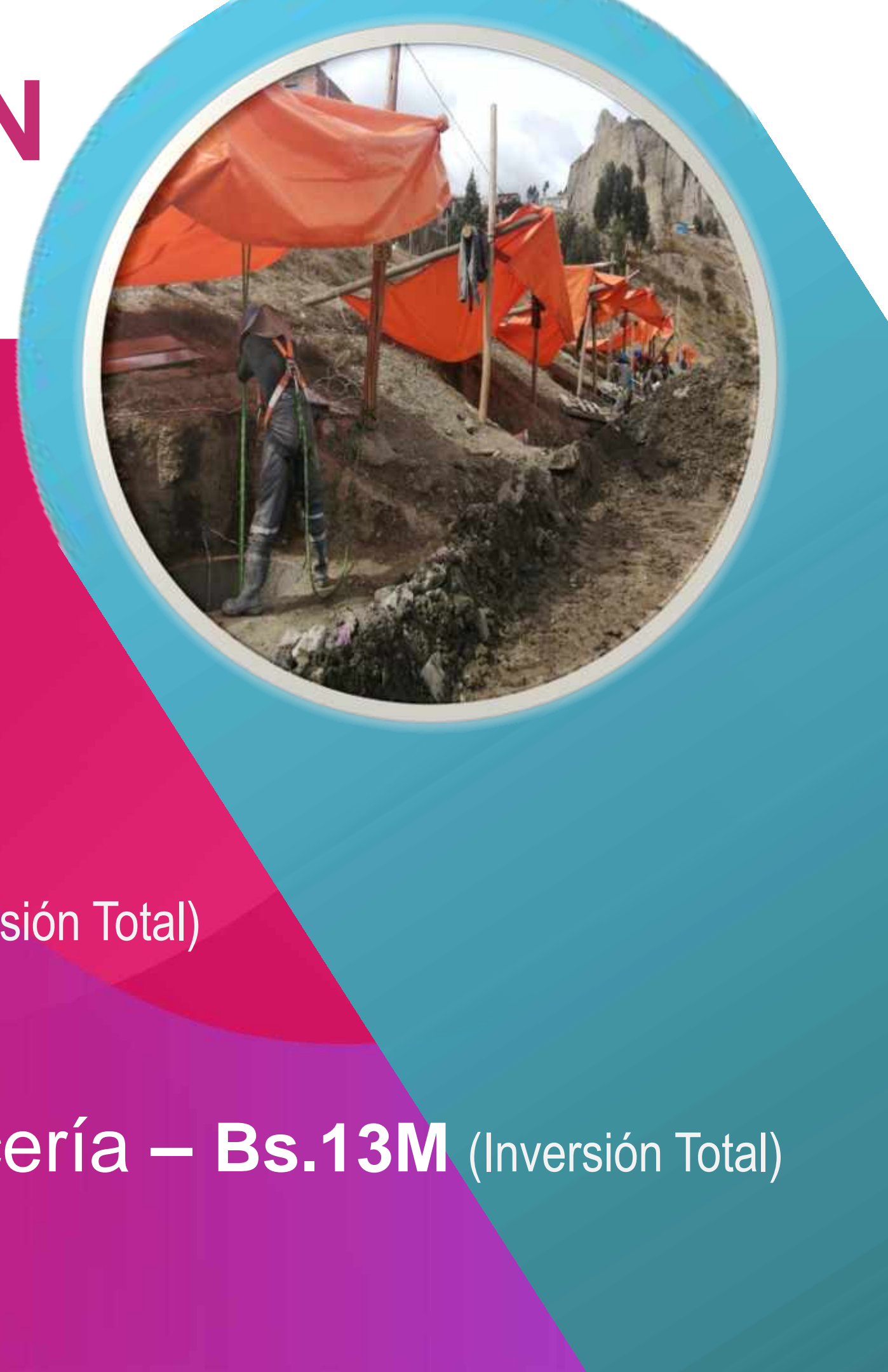
275 metros lineales

■ Estabilización Zona Bajo San Isidro – **Bs.3M** (Inversión Total)

16.000 m² superficie estabilizada

OBRAS DE ESTABILIZACIÓN

- ◆ Zona San Martín – **Bs.13M** (Inversión Total)
60.000 m² superficie estabilizada
- ◆ Zona San Luis – **Bs.2.1M** (Inversión Total)
4.500 m² superficie estabilizada
- ◆ Urbanización 23 de marzo – **Bs.28M** (Inversión Total)
130.000m² superficie estabilizada
- ◆ Zonas Valle Metropolitano - Urb. Cervecería – **Bs.13M** (Inversión Total)
30.000m² superficie estabilizada





GAMLP

GOBIERNO AUTÓNOMO MUNICIPAL DE LA PAZ



GOBIERNO AUTÓNOMO MUNICIPAL

ESTUDIOS DE PREINVERSIÓN



Microcuenca Río Chuajahuira

130.00 m² área de estudio

Bs.239 mil (Presupuesto 2023)

Bs.599 mil (Inversión Total)



Microcuenca Río Jarañapampa

316.000 m² de área de estudio

Bs.258 mil (Presupuesto 2023)

Bs.645 mil (Inversión Total)



Río La Paz

(Zonas Gramadal y
Amor de Dios)

90.000 m² de área de estudio

Bs.1.4M (Inversión Total)

FORTALECIMIENTO DE CAPACIDADES EN GESTIÓN DE RIESGOS

Plan de Prevención y Reducción
de Riesgos **Bs.8.4M**

Plan de Monitoreo Geodinámico
Bs.1.6M

Plan de Atención de
Emergencias y Contingencias
Bs.2.6M

Sistema de Alerta Temprana
Bs.7M



Mapa de Gestión de Riesgos

- ◆ Implementación del Sistema para la Gestión Integral de Riesgos (Mapas de amenazas, vulnerabilidades, capacidades y riesgos)

Bs.6.3M



AGENCIA POR EL BIEN COMÚN

Mejoramiento Integral de 6 Barrios Bs.34M

Más de 10.000 personas a beneficiarse

**Revitalización del pasaje Peatonal
Marina Núñez del Prado Bs.4M**

Más de 79.000 personas a beneficiarse

Ruta Verde Sopocachi Bs.4M

Más de 189.000 personas a beneficiarse

Urbanismo Táctico Bs.500 mil

3 intervenciones

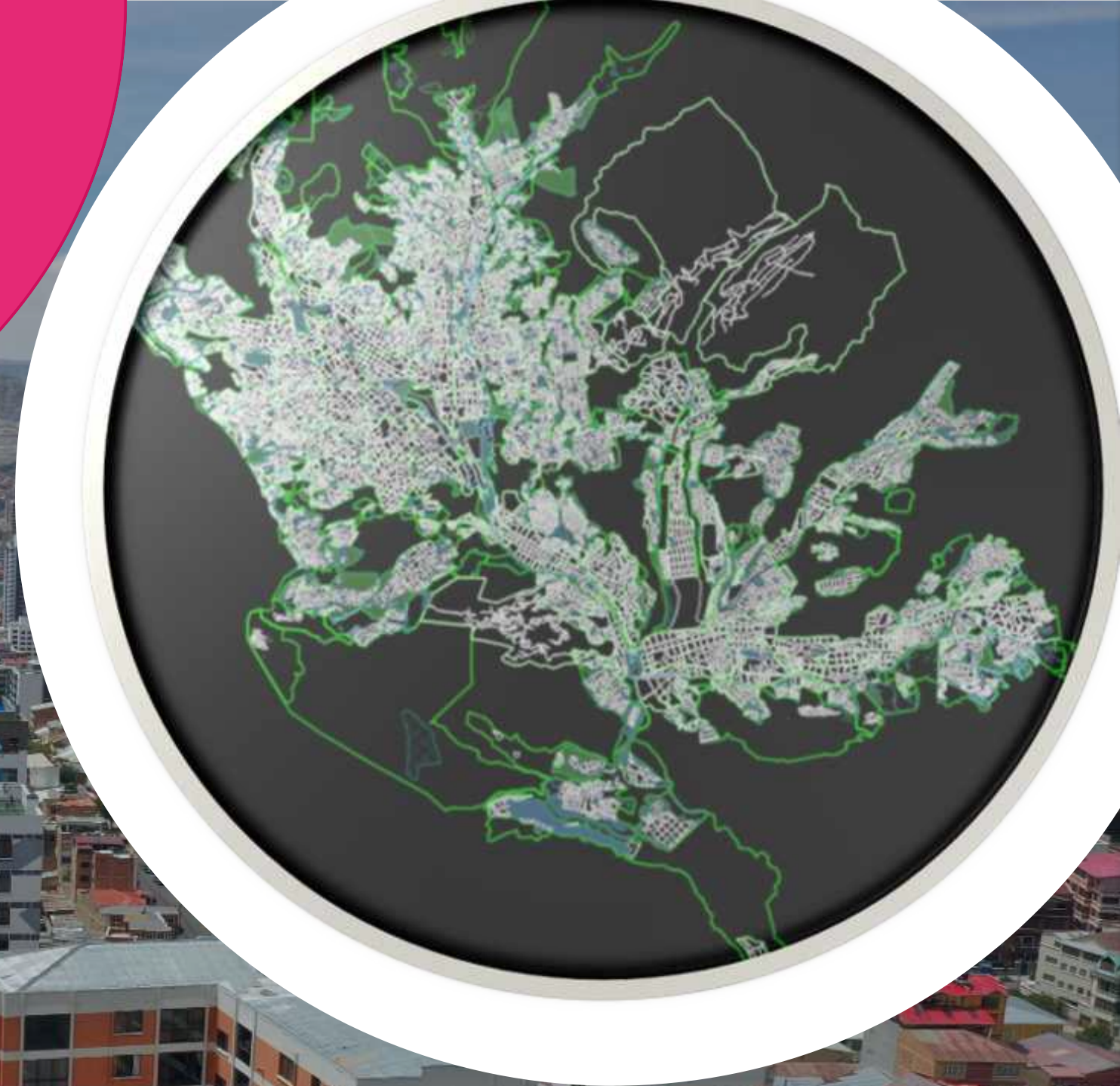
Más de 300.000 personas a beneficiarse





PLANIFICACIÓN TERRITORIAL

CARTOGRAFÍA Y VUELOS DRON EN LA PAZ



100% del territorio cubierto



MI PLANIMETRÍA

La Paz territorio digital

Superficie
111,79 Km²

ADMINISTRACIÓN TERRITORIAL

- ◆ Adecuación de Intensidades Urbanas
Ley Municipal de Uso de Suelos
- ◆ Planes de intervención vial y distrital



4 Centralidades Urbanas concluidas

Villa Fatima



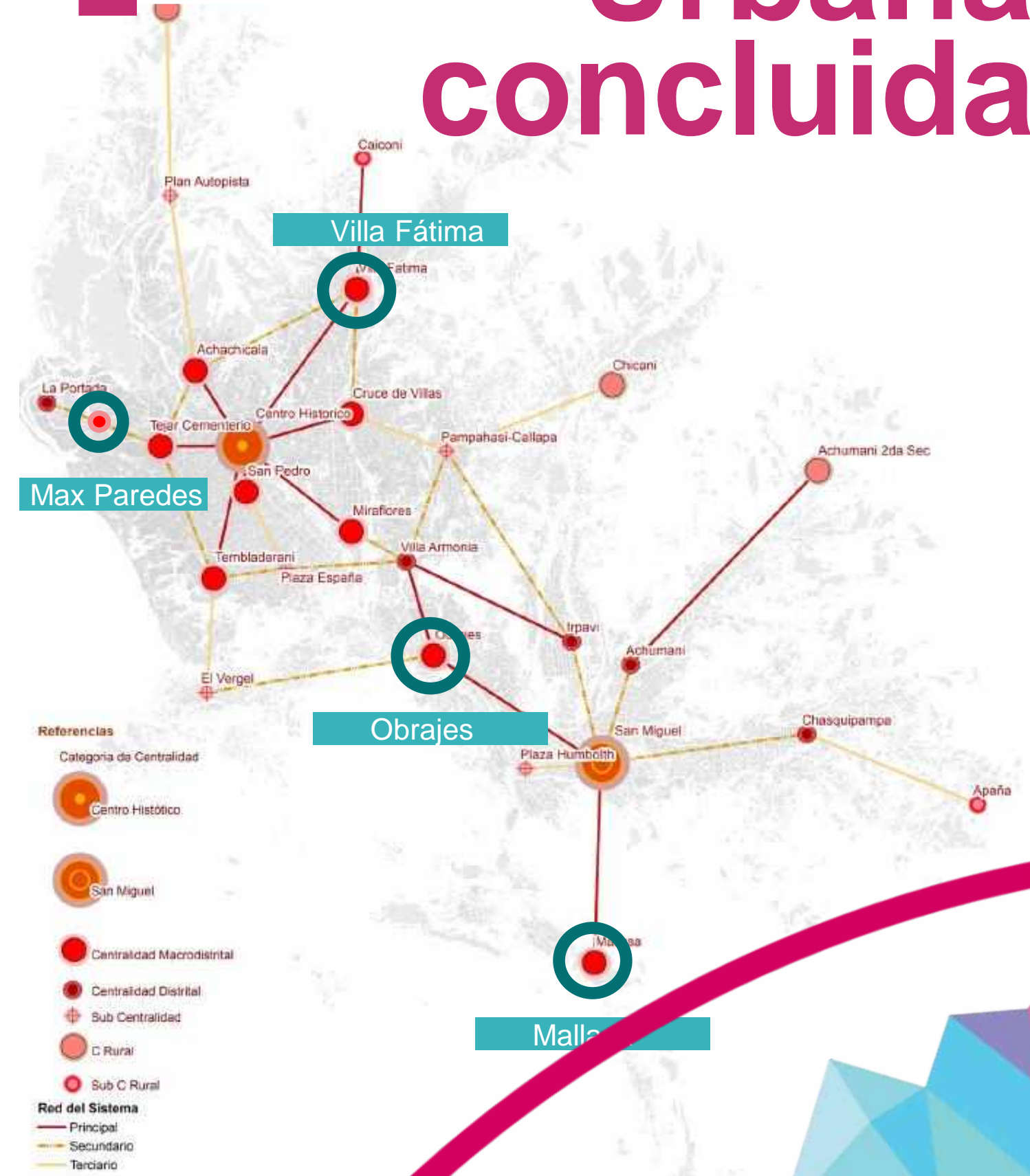
Obrajes



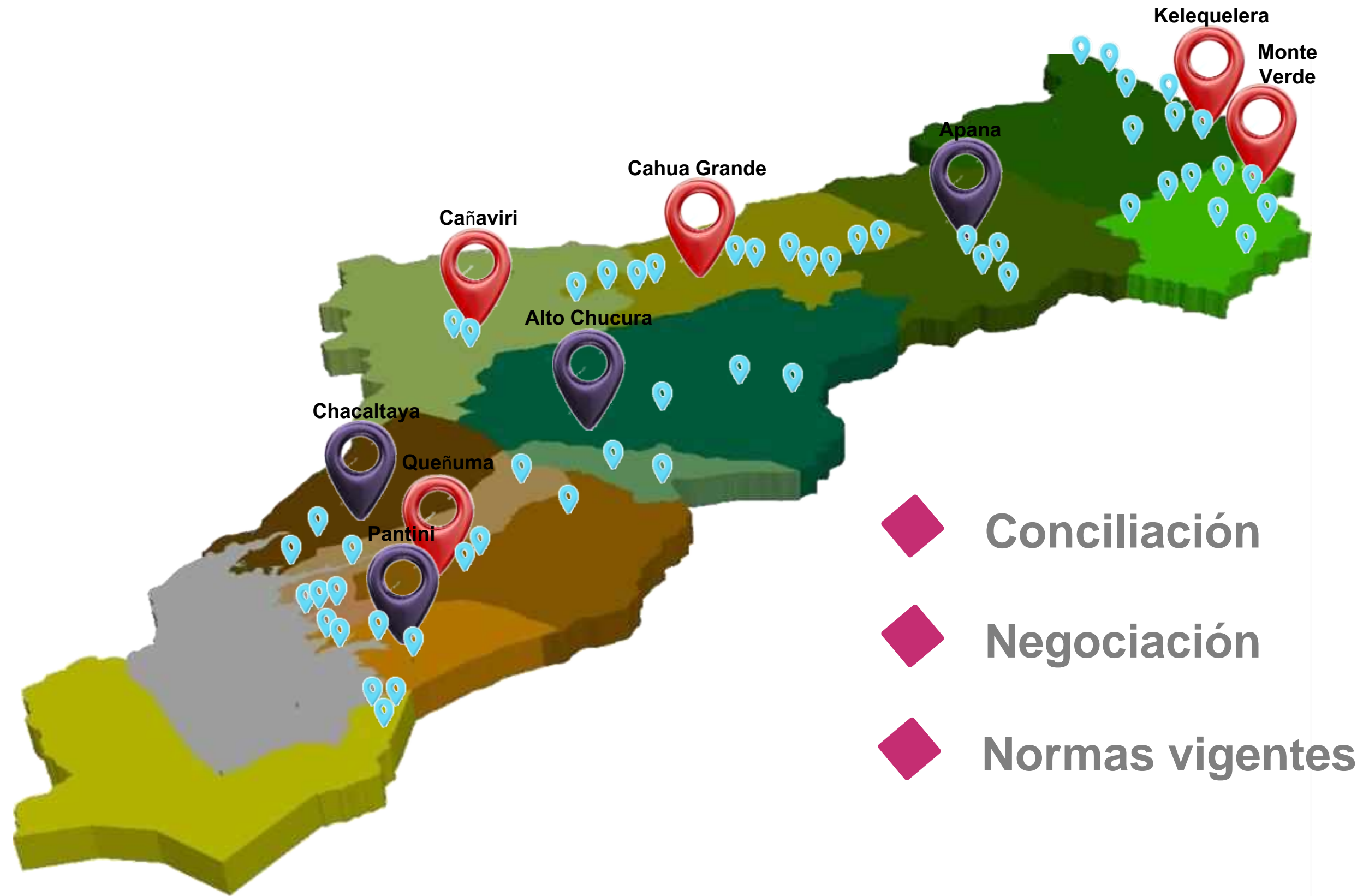
Max Paredes



Mallasa



ESTRATEGIA DE LÍMITES



- ◆ Conciliación
- ◆ Negociación
- ◆ Normas vigentes



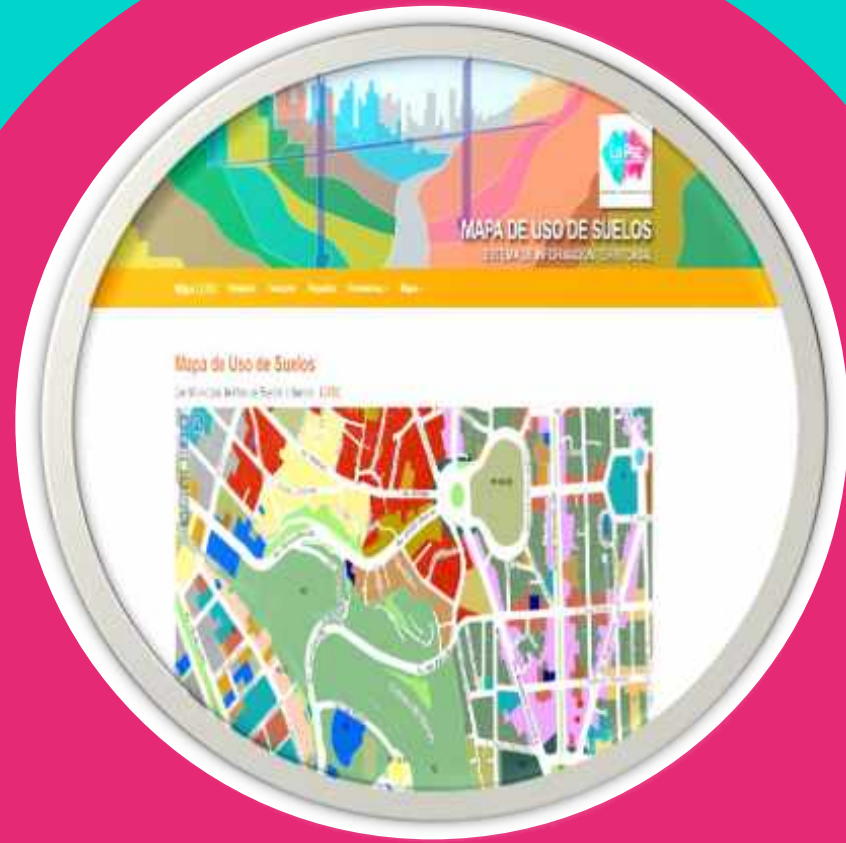
GAMLP
GOBIERNO AUTÓNOMO MUNICIPAL DE LA PAZ



PRIORIDAD DE POLÍTICAS PÚBLICAS



**Espacios
Públicos**



**Ocupación de
Suelos**



**Asentamientos
Rurales**

CATASTRO A TU SERVICIO

Servicios catastrales



DIGITALES



FÍSICOS





LA PAZ CON GOBIERNO ABIERTO Y EFICAZ



GAMLP
GOBIERNO AUTÓNOMO MUNICIPAL DE LA PAZ



GOBIERNO AUTÓNOMO MUNICIPAL

Encuesta Municipal de Hogares

Resultados **julio 2023**

Muestra **7.000 viviendas**

Representatividad OTB

¿Y...si conoces
La Paz?

INVESTIGACIÓN Y ESTADÍSTICAS

Políticas de
impacto en el
municipio de La
Paz

Manual de
Políticas
Públicas

Anuario
Estadístico
2022

Geoestadístico
2022

Gapminder
Municipal



GAMLP
GOBIERNO AUTÓNOMO MUNICIPAL DE LA PAZ






- **Plan Territorial de Desarrollo Integral 2021-2025**
- **Plan Estratégico Institucional 2021-2025**

Indicadores de seguimiento y evaluación



The background features a dark blue grid with several data visualization elements: a candlestick chart in the top left, a line graph with a white and blue line in the top center, and a bar chart with orange and grey bars in the bottom left. The overall theme is financial or data analysis.

Disposición de Datos Abiertos (transparencia)

ECOSISTEMA “LA PAZ TEC”

- ◆ Chukuta Gamer
- ◆ Reto de Innovación Interna
- ◆ Datatón





GAMLP
GOBIERNO AUTÓNOMO MUNICIPAL DE LA PAZ

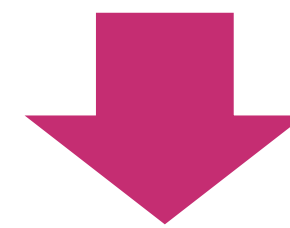


GOBIERNO AUTÓNOMO MUNICIPAL



Chukuta Online

Acceso equitativo
a wi-fi libre



Plazas y
espacios
públicos



SERVICIOS DIGITALES

Gestión Inteligente de Trámites Municipales (plataforma)

Canchas deportivas en línea (reservas)

Restricción Vehicular La Paz (App)

Gran Poder (App)





FINANZAS MUNICIPALES



GAMLP
GOBIERNO AUTÓNOMO MUNICIPAL DE LA PAZ



RECAUDACIÓN DE RECURSOS



Más de Bs.11M

Recaudación de la deuda tributaria



Más de Bs.5M

Fiscalización de exenciones especiales



Más de Bs.50M

Condonación tributaria

ESTRATEGIAS DE FINANCIAMIENTO

Financiamiento sostenible

Política crediticia

Certificación PEFA con enfoque de género



GAMLP
GOBIERNO AUTÓNOMO MUNICIPAL DE LA PAZ



GOBIERNO AUTÓNOMO MUNICIPAL





LA PAZ CON NORTE Y PRODUCTIVA

**Servicios
higiénicos**

**Servicios de
parqueos
públicos**

**Servicios de
iluminación
pública**

**Planta de
residuos
sólidos**

**Jaime Laredo
Unzueta**

**Centro de
esparcimiento
social y cultural**

**Complejos
Jesús del Gran
Poder**

**Centro
Empresarial
Villa Fátima**

FOMENTO A LAS INVERSIONES 3i

PROMOCIÓN DE EMPRENDIMIENTOS

Plataforma “Incuba La Paz”

Plataforma “Acelera tu PyME”

Plataforma “La Paz Tec”

Bs.450 mil



POSICIONAMIENTO GLOCAL

Bs.132 mil

2da Versión del Encuentro Internacional de Innovación y Tecnología

1er Showroom de innovación productiva y ecológica

Conversatorio Internacional “Invierte en La Paz”

Concurso “Mujeres en Movimiento”

Concurso “Primer Negocio”

Concurso “La Paz Tec”



A photograph of an exhibition booth for 'Conoce La Paz'. The booth features a large sign with the text 'Conoce La Paz' in a stylized, colorful font. Below the sign is a mural depicting a city street scene with buildings and people. The booth is illuminated with blue and white lights, and there are people visible in the background.

**Conoce
La Paz**

Feria Fexpocruz 2023

Intenciones de negocios: Bs.700 mil

Asistentes al pabellón: 128 mil personas

DESBUROCRATIZACIÓN

Bs.200 mil

Zonas Food Truck “Gastronomía en Movimiento”

Plataforma Móvil “Formaliza tu Negocio”

Georreferenciación de Vallas Publicitarias

Licencia de Publicidad en línea

Plataforma de Derecho al Consumidor “La Paz en Paz”



MERCADOS DE MIL COLORES



Bs.1M

Mantenimiento de mercados para mejorar la calidad de atención



Bs.5.3M

Construcción del Mercado de Villa Armonía



GAMLP
GOBIERNO AUTÓNOMO MUNICIPAL DE LA PAZ





OPERATIVOS DE CONTROL

- Grupo especializado “Gamma”
- Campañas de educación y control en inocuidad alimentaria
- Operativos de control de expendio de bebidas alcohólicas
- Operativos de control de publicidad

LA PAZ SANA Y SEGURA



GAMLP
GOBIERNO AUTÓNOMO MUNICIPAL DE LA PAZ





TURISMO



GAMPLP
GOBIERNO AUTÓNOMO MUNICIPAL DE LA PAZ



PROMOCIÓN DEL TURISMO PACEÑO

- Guías de promoción turística
- Reactivación y ampliación de la Red Infotur
- Ley Municipal del Turismo
- Complejo Productivo Municipal de Turismo
- Redes de Articulación
- Red de Espacios Culturales del Municipio de La Paz.







LA PAZ EN PAZ



GAMLP
GOBIERNO AUTÓNOMO MUNICIPAL DE LA PAZ



Encébrate

- **Concientización, cultural ciudadana, educación urbana.**
- **Formación Ciudadana.**
- **Cultura de Paz**
- **Centros de Formación**

Bs.590 mil





GAMLP
GOBIERNO AUTÓNOMO MUNICIPAL DE LA PAZ



CASAS DISTRICTALES DE LA CULTURA







Bs.120 Mil

Equipamiento
y mobiliario



CONSERVACIÓN DE INMUEBLES PATRIMONIALES

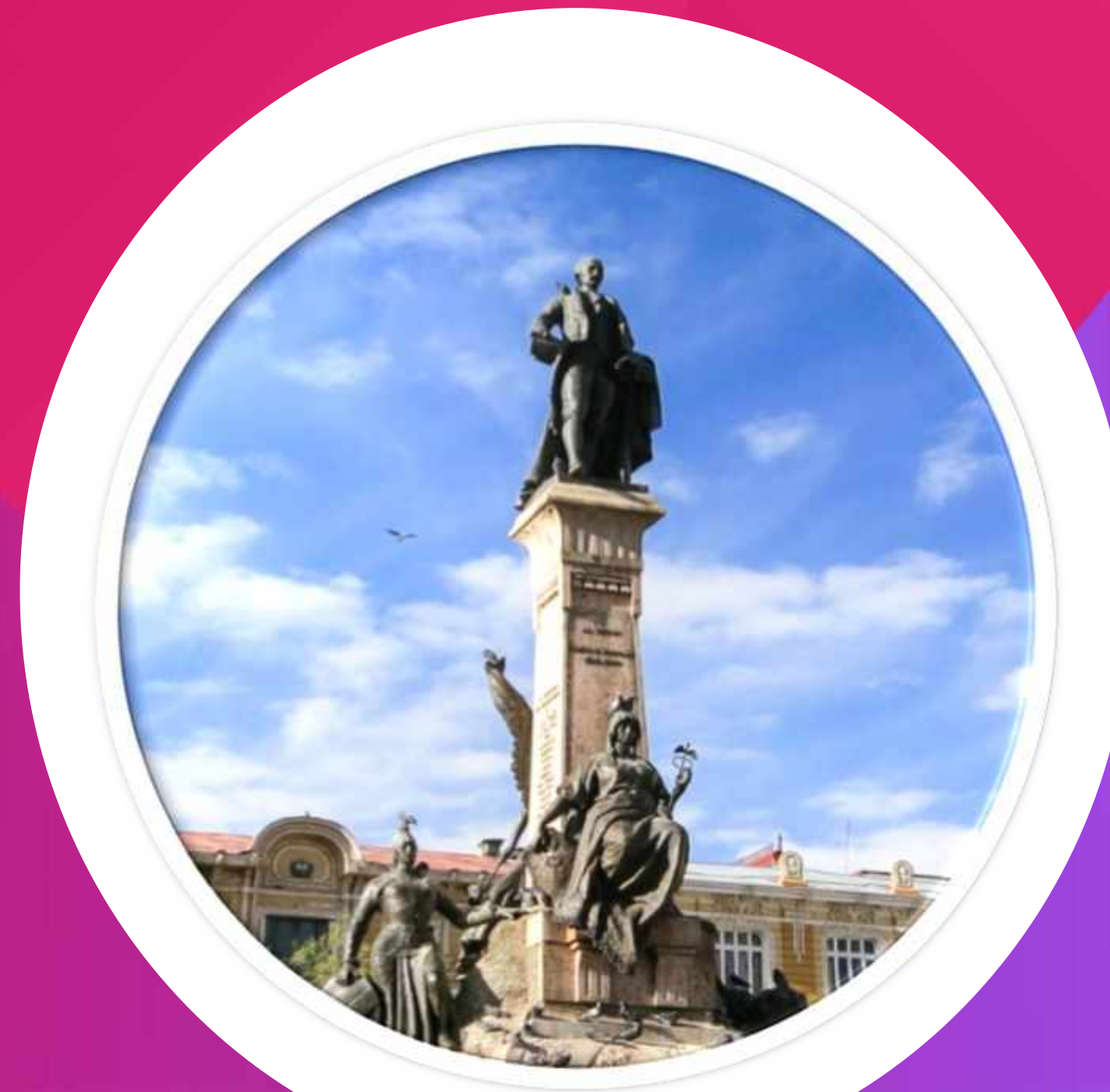
-  Fachada principal de la Terminal de Buses
-  Unidad Educativa Ecuador
-  Fachada lateral y frontal de la Basílica Menor de la Iglesia de San Francisco
-  “Casa Eguino (fase 1)”



CONSERVACIÓN PREVENTIVA DE CONJUNTOS ESCULTÓRICOS

**Bs.
12 mil**

- Ekeko
- Eduardo Abaroa
- Plaza Murillo
- Alonso de Mendoza



ACTIVIDADES CULTURALES

**Bs.790
mil**

- Ferias Culturales
- Alasita
- Desfile Navideño
- Cultura en Movimiento
- Anata Carnaval Andino
- Verbena Paceña
- Gran Poder

PROMOCIÓN DE LA DIVERSIDAD CULTURAL Y PATRIMONIAL Y FOMENTO A INICIATIVAS

Más de 26 concursos
municipales y 6 líneas de
fortalecimiento del
FOCUART

Fortalecimiento de las
Economías Culturales y
Creativas

Bs.1M



FONDO CONCURSABLE **MUNICIPAL**
DE LAS CULTURAS Y LAS ARTES

INVESTIGACIÓN, PRESERVACIÓN Y PUESTA EN VALOR DEL PATRIMONIO MATERIAL, INMATERIAL Y ARQUEOLÓGICO

- Una noche en el Cementerio.
- Patrimonio incorporado en el Complejo Productivo Municipal de Turismo.
- Rutas Turísticas Patrimoniales.



Bs 78 mil





SUBALCALDÍAS

COTAHUMA



En Paz
Bs. 550 mil



**Rápida e
Interconectada**
Bs.10.6M



**Saludable y
Segura**
Bs. 1.5M



**Moderna y
Verde**
Bs.5M



GAMLP
GOBIERNO AUTÓNOMO MUNICIPAL DE LA PAZ



GOBIERNO AUTÓNOMO MUNICIPAL

COTAHUMA: PROYECTOS DE IMPACTO

- ◆ Salud
Bs. 1M
- ◆ Campo Deportivo, Parque y Área recreativa
Bs. 1M
- ◆ Canalización, Tapas y Clave de Bóveda
Bs. 900 mil
- ◆ Enmallado
Bs. 800 mil
- ◆ Alcantarillado Pluvial
Bs. 800 mil
- ◆ Muro de Contención
Bs. 650 mil
- ◆ Mejoramiento, ampliación y remodelación, casa comunal, y casa del adulto mayor.
Bs. 580 mil
- ◆ Empedrado
Bs. 480 mil

Más de
189 mil
personas
beneficiadas



MAX PAREDES



Moderna y Verde
Bs. 5.8 M



Rápida e Interconectada
Bs. 10.7 M



Saludable y Segura
Bs. 380 mil



GAMLP
GOBIERNO AUTÓNOMO MUNICIPAL DE LA PAZ



GOBIERNO AUTÓNOMO MUNICIPAL

MAX PAREDES: PROYECTOS DE IMPACTO



Obras de estabilización
Bs. 1,8 M

Parques infantiles y zonas de recreación
Bs. 500 mil

Embovedado en caja
Ferroviaria y Alto Pura Pura

Apertura vial en Barrio Lindo
Bs. 200 mil

Captación de aguas en Alto Poke Poke
Bs. 140 mil

Más de
194 mil
personas
beneficiadas

PERIFÉRICA



Moderna y Verde
Bs.5.9 M



Rápida e Interconectada
Bs.8.2M



GAMLP
GOBIERNO AUTÓNOMO MUNICIPAL DE LA PAZ



GOBIERNO AUTÓNOMO MUNICIPAL

PERIFÉRICA: PROYECTOS DE IMPACTO



Parque natural de la integración y áreas recreativas con
Bs. 559 mil

Alcantarillado pluvial en zonas 23 de Marzo,
Kochapampa y Barrio Petrolero Bs. 330 mil

Remodelación sede social y plazas
Bs. 380 mil

Mejoramiento campo deportivo
Bs. 100 mil

Reconstrucción canal cuneta Villa Lazareto
Bs. 100 mil

Más de
142 mil
personas
beneficiadas

SAN ANTONIO

Moderna y Verde
Bs.2.2M



Rápida e Interconectada
Bs.7.1M



Saludable y Segura
Bs. 1.1M



GAMLP
GOBIERNO AUTÓNOMO MUNICIPAL DE LA PAZ



GOBIERNO AUTÓNOMO MUNICIPAL

SAN ANTONIO: PROYECTOS DE IMPACTO



Graderías y obras complementarias (varias zonas)
Bs. 2.1M

Empedrado y obras complementarias (varias zonas)
Bs. 1,6M

Asfalto y obras complementarias
Bs.1.6M

Áreas Recreativas (varias zonas)
Bs. 820 mil

Construcción Encarpetado y obras compl.
Bs. 747 mil

Más de
142 mil
personas
beneficiadas

SUR



**Moderna y Verde
Más de
Bs. 4.7M**



**Rápida e
Interconectada
Más de
Bs. 15.5M**

SUR: PROYECTOS DE IMPACTO



Graderías
Bs.1.2M

Empedrados
Bs.900 mil

Equipamiento
Bs.790 mil

Alcantarillado Pluvial
Bs.760 mil

Muros de Contención
Bs.710 mil

Más de
155 mil
personas
beneficiadas

MALLASA



SALUDABLE Y
SEGURA

Educación
con calidad
Bs. 37 mil



RÁPIDA E
INTERCONECTADA

Infraestructura
Vial
Bs.1.2 M



MODERNA
Y VERDE

Gestión Medio
Ambiental
Bs.145 mil

Gestión
Integral de
Riesgos
Bs.1M

Seguridad y
Convivencia
Ciudadana
Bs. 670 mil

MALLASA: PROYECTOS DE IMPACTO



Alumbrado Público Av. Tricentenario/ Calles 2 a la 6
Bs. 670 mil

Asfaltado Av. Tricentenario/ Calles 3, 8
Bs. 660 mil

Empedrado: Isla Verde, varias Calles
Bs. 500 mil

Defensivos y Gaviones en Zona Aranjuez
Bs. 490 mil

Refacción de Parques y Áreas Verdes
Bs. 663 mil

Más de
8 mil
personas
beneficiadas

CENTRO



Con Norte y Productiva
Bs. 350 mil



Moderna y Verde
Bs. 450 mil



Rápida e Interconectada
Bs.3M



Saludable y Segura
Bs. 540 mil



GAMLP
GOBIERNO AUTÓNOMO MUNICIPAL DE LA PAZ



CENTRO: PROYECTOS DE IMPACTO



Aceras y obras complementarias (varias zonas)
Bs. 2.4M

Mejoramiento Vial (varias zonas)
Bs. 540 mil

Área de esparcimiento (Pza. Bolivia)
Bs. 450 mil

Graderías y obras complementarias
Bs. 408 mil

Más de
78 mil
personas
beneficiadas

HAMPATURI



Paz
Bs.195 mil



**Moderna y
verde**
Bs.398 mil



**Rápida e
interconectada**
Bs.1.6M



GAMLP
GOBIERNO AUTÓNOMO MUNICIPAL DE LA PAZ



GOBIERNO AUTÓNOMO MUNICIPAL

HAMPATURI: PROYECTOS DE IMPACTO

Mejoramiento vial – Gestión de maquinaria:
Caiconi La Merced, 2º sección Achumani,
Santiago de Lacaya, Achachicala,
Más Bs. 762 mil

Empedrado y obras complementarias en
Comunidad Lorocota
Más de Bs. 890 mil

Construcción y ampliación de muros de
gaviones en Comphia Huayllani Alto Irpavi,
Chinchaya y 1ª sección Achumani
Más de Bs. 284 mil



HAMPATURI: PROYECTOS DE IMPACTO



Aceras y obras complementarias en las comunidades Chicani y Cheka Chinchaya Alto
Bs. 233 mil

Enlosetado en las comunidades Achachicala Centro, 2º y 3º sección de Achumani
Bs. 208 mil

Ampliación Sede Social Comunidad Achachicala Alto
Bs. 52 mil

Más de
4 mil
personas beneficiadas

ZONGO

**Gobierno
Abierto y Eficaz**
Bs. 245 mil

**Saludable y
Segura**
Bs. 951 mil

**Norte y
Productiva**
Bs.87 mil

**Rápida e
interconectada**
Bs. 1,2M



ZONGO: PROYECTOS DE IMPACTO

Construcción de puente en: Monte Verde, Tirma, Chiviraque, Santa Rosa y Esperanza
Bs. 959 mil

Construcción sistema de Riego:
Pueblo de Zongo, Nueva Esperanza, Isicani, Cielo Jahuirá y Coscapa Bajo
Bs. 294 mil

Mejoramiento vial y enlosetado:
Chuquini, Llaullini y Cañaviri
Bs. 290 mil





GRACIAS