

OBRAS EJECUTADAS

Gobierno Autónomo Municipal de La Paz

UI - SUBALCALDÍA PERIFERICA

NIVEL OPERATIVO

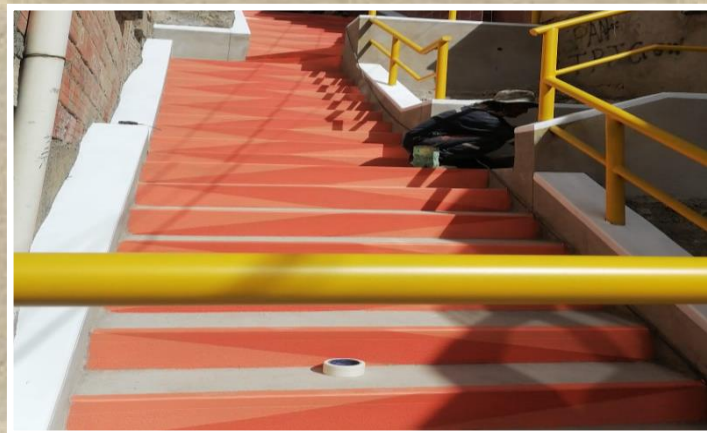




Mejoramiento vial



**Construcción de aceras,
enmallados, y áreas
recreacionales**



Construcción de graderías



Reducción de riesgos

Objetivo Principal

Efectuar el mejoramiento de la infraestructura y equipamiento urbano y social, en coordinación con los actores sociales de su jurisdicción territorial.



Relaciones Institucionales

Intrainstitucionales

Todas las unidades del GAMLP a través de Coordinación Macrodistrital

Sociedad Civil

Juntas Vecinales, Asociaciones Comunitarias

Sector Privado

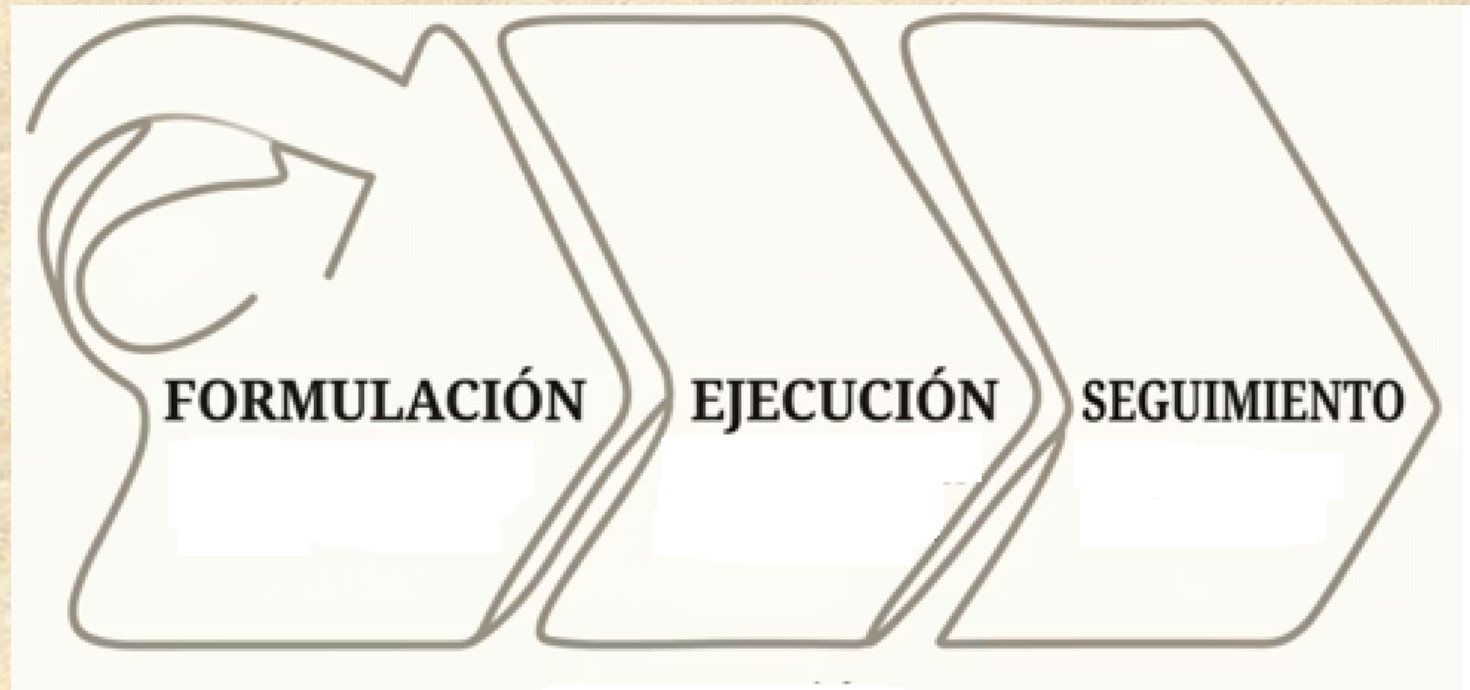
Empresas de servicios, Cámara de la Construcción, Colegios de Profesionales.

Entidades Públicas

Instituciones públicas y privadas vinculadas a la jurisdicción



Función Central: Proyectos de Inversión



Marco de Actuación

Todos los proyectos se enmarcan en el **Plan Operativo Anual (POA)**, en coordinación con las unidades municipales e instituciones involucradas.

- Infraestructura urbana
- Infraestructura social
- Equipamiento urbano

Supervisión y Control de Obras

Supervisión Directa

Control de obras ejecutadas con el FAC en toda la jurisdicción de la Subalcaldía



Coordinación con Maquinaria

Trabajo conjunto con la Unidad de Mantenimiento y Respuesta Inmediata para el uso de maquinaria, conforme al presupuesto asignado.



Obras en Dominio Municipal

Coordinación con el Sistema de Regulación y Supervisión Municipal para obras civiles ejecutadas por empresas de servicios.

Servicios Básicos y Necesidades Territoriales

Identificación de Necesidades

Detectar la falta de servicios básicos en propiedades municipales de la jurisdicción

Proyectos de Mejoramiento

Proponer soluciones de infraestructura y equipamiento urbano y social

Coordinación Normativa

Toda ejecución se ajusta a la normativa vigente y lineamientos de la Coordinación Macrodistrital

