





# RENDICIÓN DE CUENTAS PÚBLICAS GESTIÓN 2023

[www.emaverde.com.bo](http://www.emaverde.com.bo)

## Rendición de cuentas 2023




Resolución Ministerial N° 027/2022 de 16 de marzo de 2022, se aprueban las modificaciones y ajustes al "Manual Metodológico para la Rendición Pública de Cuentas"

Aprobación del Plan Operativo Anual POA 2023, en fecha, 12 de agosto de 2022



[www.emaverde.com.bo](http://www.emaverde.com.bo)

## MARCO NORMATIVO



Mediante Ordenanza Municipal GMLP N° 156/2003 de **29 de julio de 2003**, se creó la Empresa Municipal de Áreas Verdes, Parques y Forestación "EMAVERDE", como entidad de servicio público municipal con personería jurídica y patrimonio propio, dotada de autonomía técnica y administrativa, bajo tuición del Gobierno Municipal de La Paz.

[www.emaverde.com.bo](http://www.emaverde.com.bo)

## MARCO NORMATIVO



El Estatuto Orgánico de la Empresa Municipal de Áreas Verdes, Parques y Forestación (EMAVERDE), fue aprobado mediante Ley Municipal Autónoma No. 138 de **25 de junio de 2015** y modificado mediante Ley Municipal Autónoma N° 309 de **20 de junio de 2018**, el cual establece que:

*“La Empresa Municipal de Áreas Verdes, Parques y Forestación (EMAVERDE), es una empresa pública municipal de carácter descentralizado, bajo tuición del Gobierno Autónomo Municipal de La Paz (GAML P), se constituye como organismo técnico con personalidad jurídica y patrimonio propio, munida de autonomía administrativa, bajo criterio gerencial, para la consecución de sus fines de manera oportuna, confiable y económica”.*

[www.emaverde.com.bo](http://www.emaverde.com.bo)

## MARCO ESTRATÉGICO INSTITUCIONAL



### VISIÓN

“Ser una Empresa competitiva en el rubro, enmarcado en la eficiencia, eficacia y economía en colaboración con las partes interesadas de la misma para contribuir a la calidad de vida de la población”

### MISIÓN

EMAVERDE es una empresa pública municipal, que tiene como misión contribuir en la administración, mantenimiento, diseño, construcción, equipamiento y producción de bienes y servicios para áreas verdes, desarrollo forestal, gestión integral de residuos y la administración de espacios recreacionales y socio culturales en el marco de sus competencias y políticas municipales.

www.emaverde.com.bo

## MARCO ESTRATÉGICO INSTITUCIONAL

ARTICULACIÓN AL PTDI – GAMLP / OBJETIVOS ESTRATÉGICOS



Plan de Desarrollo Económico Social 2021 - 2025			Plan Territorial de Desarrollo integral – GAMLP 2021 - 2025		
META (*)	RESULTADO (*)	ACCIÓN (*)	COD	DESCRIPCIÓN DEL RESULTADO (IMPACTO)	DESCRIPCIÓN DE LA ACCIÓN (PTDI)
8.3 Promover Sistemas de Vida con un Medio Ambiente Saludable, Protegido y Equilibrado en Armonía con la Madre Tierra	8.3.1 Se ha promovido una mayor capacidad de gestión ambiental para un medio ambiente saludable, con calidad y menor contaminación	8.3.1.1 Consolidar la Gestión Ambiental para proteger y conservar el Medio Ambiente; así como prevenir y controlar los impactos ambientales negativos	21.1	Mantener por debajo de 55,1 microgramos por metro cubico (µg/m3) el valor de la concentración de partículas menores de 10 micras (pm10) en el aire en el municipio de La Paz al 2025	Ejecutar en 100% la tasa de conservación de áreas verdes y áreas protegidas en el municipio de La Paz al 2025

www.emaverde.com.bo

## MARCO ESTRATÉGICO INSTITUCIONAL

### ARTICULACIÓN AL PTDI – GAMLP / OBJETIVOS ESTRATÉGICOS



RESULTADO DEL PTDI	OBJETIVOS ESTRATÉGICOS INSTITUCIONALES	ACCIONES ESTRATÉGICAS INSTITUCIONALES
<p><b>COD: 21</b></p> <p>Mantener por debajo de 55,1 microgramos por metro cubico (<math>\mu\text{g}/\text{m}^3</math>) el valor de la concentración de partículas menores de 10 micras (<math>\text{pm}_{10}</math>) en el aire en el municipio de La Paz al 2025</p>	<p>Brindar el 100% de servicios de administración, mantenimiento, diseño, construcción, equipamiento y producción de bienes y servicios para áreas verdes, desarrollo forestal, gestión integral de residuos y de espacios recreacionales y socio culturales, en el municipio de La Paz al 2025</p>	<p>Ejecutar el 95% del presupuesto de funcionamiento institucional EMAVERDE en el municipio de La Paz al 2025</p> <p>Ejecutar el 100% de los proyectos de obras, bienes y/o servicios solicitados en el municipio de La Paz al 2025</p>

[www.emaverde.com.bo](http://www.emaverde.com.bo)

## BIENES QUE OFERTA LA EMPRESA AL GAMLP Y TERCEROS



✓ Productos de Plastimadera

✓ Productos de metalmecánica

✓ Prefabricados (baldosas, bordillos y cordón de vías)

Plantines

Productos de Fibra de Vidrio

✓ Productos de Carpintería

[www.emaverde.com.bo](http://www.emaverde.com.bo)

# SERVICIOS QUE OFERTA LA EMPRESA AL GAMLP Y TERCEROS



✓ Mantenimiento de áreas verdes y recreación

✓ Construcciones de infraestructura pública recreacional

✓ Administración de Parques, Jardines y Espacios.

✓ Actividades post clausura Ex relleno de Mallasa

[www.emaverde.com.bo](http://www.emaverde.com.bo)

# METAS GLOBALES





TRANSFORMACIÓN DE LA IMAGEN PAISAJÍSTICA Y RECREACIONAL URBANA DE LA CIUDAD DE LA PAZ



IMPLEMENTACIÓN Y MANTENIMIENTO ÁREAS VERDES, DE RECREACIÓN, DEPORTIVAS Y DE ESPARCIMIENTO

↔

MEJORAR LA CALIDAD DE VIDA DE LA POBLACIÓN



[www.emaverde.com.bo](http://www.emaverde.com.bo)

## FINES EMPRESARIALES

EMAVERDE fue constituida con el objetivo de ejercer un servicio público municipal que genere todos los beneficios como ser:

- Recuperación y mejoramiento del medio ambiente, desarrollo humano e integración familiar
- Espacios socioculturales, áreas verdes, plazas y parques urbanos
- Inclusión y mejora en la calidad de vida de las familias
- Producción de bienes y servicios de manera eficaz y eficiente



[www.emaverde.com.bo](http://www.emaverde.com.bo)

## UNIDADES DE APOYO A LA GERENCIA



[www.emaverde.com.bo](http://www.emaverde.com.bo)

## INFORMES DE AUDITORÍA



DETALLE	CANTIDAD
Auditoría de Confiabilidad gestión 2022	1
Seguimientos a la implantación de recomendaciones emergentes de las auditorías externas de las gestiones 2017-2019-2020-2021	5
Relevamiento de Información Específica sobre actividades de la ciudad de Parques, gestión 2022	1
Evaluaciones a procesos de contratación	3
Actividad previas a la Confiabilidad de Registros y Estados Financieros de EMAVERDE, Gestión 2023	1
<b>Total</b>	<b>11</b>

www.emaverde.com.bo

## UNIDAD DE ASESORIA LEGAL



### VIA JUDICIAL

DETALLE	CANTIDAD
Demandas laborales en curso	16
Demandas laborales culminadas	9
Demandas contenciosas administrativas	3
Acciones penales	3
Proceso contencioso tributario	1
<b>Total</b>	<b>32</b>

### ÁREA ADMINISTRATIVA

DETALLE	CANTIDAD
Resoluciones Administrativas RPA RPC	24
Resoluciones Administrativas	70
Resoluciones del Directorio	20
Contratos suscritos con el GAMLP	37
Contratos suscritos con terceros	4
Contratos con proveedores	95
Informes legales	410
<b>Total</b>	<b>660</b>

www.emaverde.com.bo



emaVerde  
EMBAZADA - EMB

## ADMINISTRACIÓN Y FINANZAS

www.emaverde.com.bo

## EVOLUCIÓN DEL PRESUPUESTO

Evolución del presupuesto en Millones de bolivianos



emaVerde  
EMBAZADA - EMB



www.emaverde.com.bo

## PRESUPUESTO INSTITUCIONAL 2023 - RECURSOS (en millones de bolivianos)



Rubro	Descripción	Presupuesto Ejecutado
<b>11</b>	<b>Ingresos de Operación</b>	<b>55,25</b>
11.1	Venta de Bienes	0,66
11.3	Venta de Servicios	54,44
11.9	Otros Ingresos de Operación	0,15
<b>35</b>	<b>Disminución y Cobro de Otros Activos Financieros</b>	<b>2,32</b>
35.4	Cobro de Cuentas y Documentos por Cobrar y Otros Activos Financieros a Corto Plazo	2,32
35.4.1	Recursos Devengados No Cobrados por Cuentas por Cobrar de Corto Plazo	2,32
<b>Totales</b>		<b>57,57</b>

Presupuesto Ejecutado	% de Ejecución
<b>57.57</b>	<b>84.80%</b>

www.emaverde.com.bo

## PRESUPUESTO INSTITUCIONAL 2023 - GASTOS (en millones de bolivianos)



Grupo	Descripción	Presupuesto Vigente	Presupuesto Ejecutado
10000	SERVICIOS PERSONALES	38,24	37,99
20000	SERVICIOS NO PERSONALES	9,47	5,78
30000	MATERIALES Y SUMINISTROS	6,25	4,60
40000	ACTIVOS REALES	0,22	0,10
50000	ACTIVOS FINANCIEROS	0,00	0,00
60000	SERVICIO DE LA DEUDA PUBLICA Y DISMINUCION DE OTROS PASIVOS	4,41	2,99
80000	IMPUESTOS, REGALIAS Y TASAS	8,78	8,41
90000	OTROS GASTOS	0,52	0,34
<b>Totales</b>		<b>67,89</b>	<b>60,21</b>

Presupuesto Ejecutado	% de Ejecución
<b>60.21</b>	<b>88,69%</b>

www.emaverde.com.bo



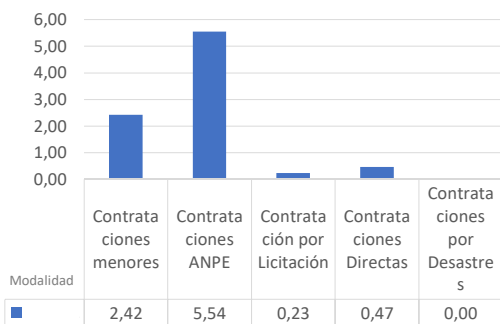
# INFORMACIÓN ADMINISTRATIVA

www.emaverde.com.bo

## CONTRACIONES EJECUTADAS PRESUPUESTO POR MODALIDAD DE CONTRATACIÓN



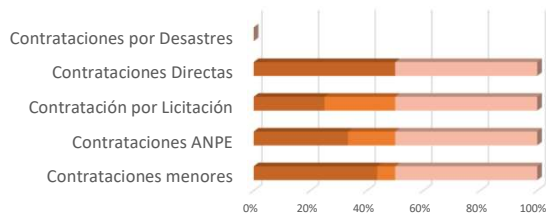
**Modalidades de Contratación**  
(Expresado en Millones de Bs)



- Se ha ejecutado un monto total **Bs8.1** millones.
- De las contrataciones menores se tiene **Bs2,42** millones, pero cabe aclarar que **Bs0,53** millones corresponden a contrataciones menores a Bs20.000, este monto no son registrados en PAC.

- Se tiene un total de 95 procesos de contratación en las diferentes modalidades

**Modalidades de Contratación**  
(Cantidades)



	Contrataciones menores	Contrataciones ANPE	Contratación por Licitación	Contrataciones Directas	Contrataciones por Desastres
CANTIDAD	69	8	1	2	0
ANULADOS	10	4	1	0	0
TOTAL	79	12	2	2	0

www.emaverde.com.bo



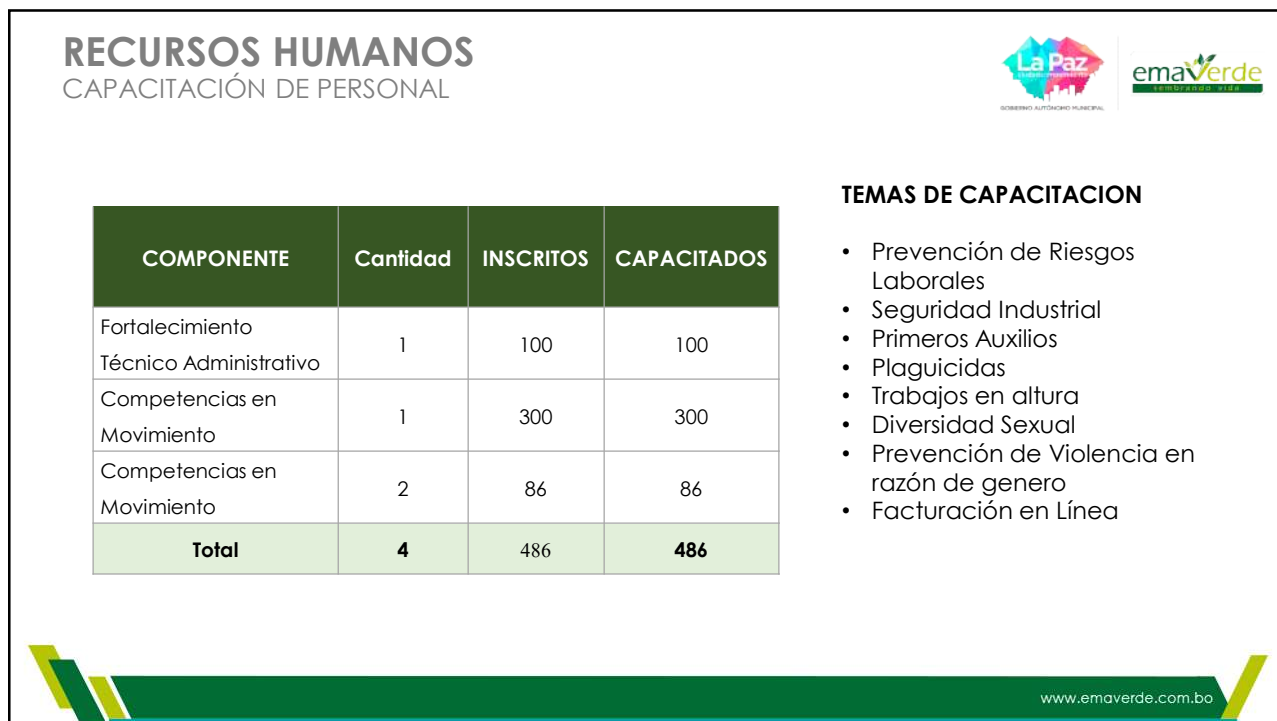
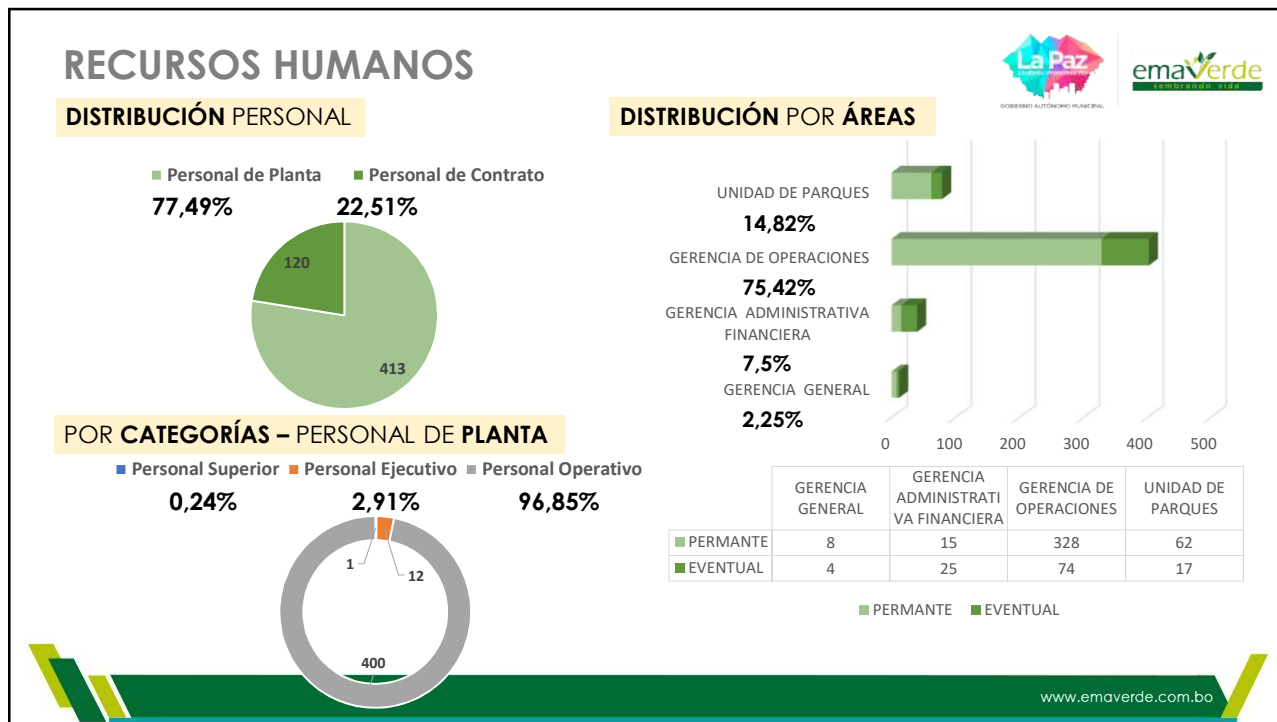
## RECURSOS HUMANOS

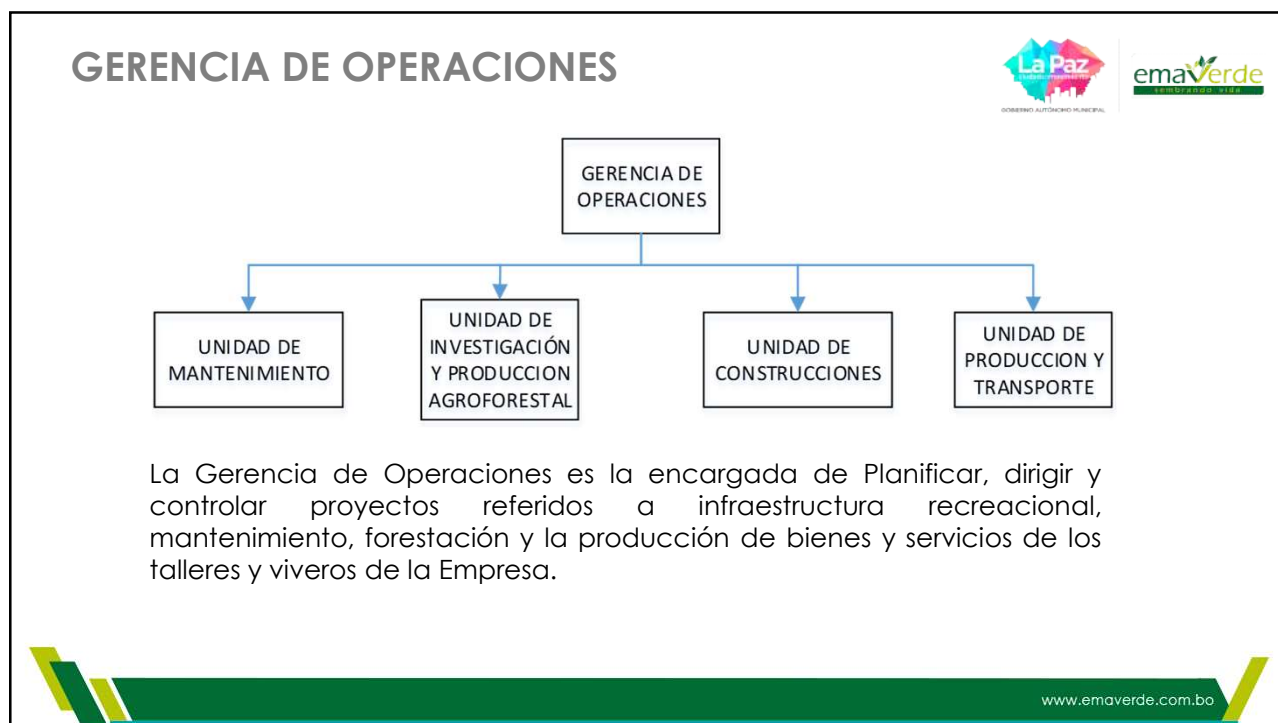
www.emaverde.com.bo

## ESTRUCTURA ORGANIZACIONAL



www.emaverde.com.bo

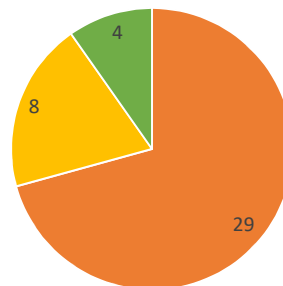




# Principales Proyectos Ejecutados



SERVICIOS	CONTRATANTE	CANTIDAD DE PROYECTOS
SERVICIOS DE CONSTRUCCIONES - GAMLP	AGENCIA POR EL BIEN COMUN	9
	SMGAER - CREDITO BISA	4
	SUB ALCALDIA COTAHUMA	2
	SUB ALCALDIA MALLASA	4
	SUB ALCALDIA SAN ANTONIO	7
SERVICIOS DE MANTENIMIENTO - GAMLP	SUB ALCALDIA SUR	3
	GAMLP - SMGAER	1
	GAMLP - SUB ALCALDIAS	7
SERVICIOS PARA TERCEROS	CMNyR LA PAZ (ABEN)	1
	CRECER IFD	1
	DIRECCION DE CEMENTERIOS	1
	UNIVERSIDAD CATOLICA BOLIVIANA	1
<b>Total general</b>		<b>41</b>



- SERVICIOS DE CONSTRUCCIONES - GAMLP
- SERVICIOS DE MANTENIMIENTO - GAMLP
- SERVICIOS PARA TERCEROS

### EJECUCION DE SERVICIOS Y OBRAS CON POA GESTION 2023 EN LA GESTION 2024

UNIDAD EJECUTORA	SERVICIOS	OBRAS
SECRETARIA MUNICIPAL DE GESTION AMBIENTAL	-	3
AGENCIA POR EL BIEN COMUN	-	8
<b>SUB TOTAL</b>	-	<b>11</b>

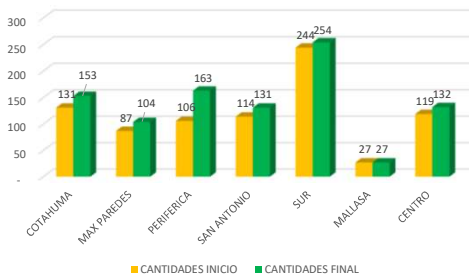
www.emaverde.com.bo

# SERVICIO DE CONSERVACION DE AREAS VERDES DEL MUNICIPIO DE LA PAZ-GESTION 2023



Unidad Ejecutora:  
Siete sub alcaldías urbanas

INCREMENTO DE LA CANTIDAD DE AREAS VERDES POR MACRO DISTRITO



Incremento de 136 áreas verdes (16%) y 118,243 m2 en Gestión 2023 (10%)



N°	MACRO DISTRITO	SUPERFICIE		CANTIDADES	
		INICIO	FINAL	INICIO	FINAL
1	COTAHUMA	158.293,00	161.198,00	131	153
2	MAX PAREDES	145.348,00	207.557,00	87	104
3	PERIFERICA	116.422,00	146.128,00	106	163
4	SAN ANTONIO	94.986,00	101.783,00	114	131
5	SUR	366.630,00	380.156,00	244	254
6	MALLASA	95.479,00	95.479,00	27	27
7	CENTRO	173.303,00	176.403,00	119	132
<b>TOTAL</b>		<b>1.150.461,00</b>	<b>1.268.704,00</b>	<b>828</b>	<b>964</b>
		INCREMENTO	118.243		136
		PORCENTAJE	10%		16%

www.emaverde.com.bo

## SERVICIO DE CONSERVACION DE AREAS VERDES DEL MUNICIPIO DE LA PAZ-GESTION 2023



N°	MES	MONTO EJECUTADO Bs.	% DE EJECUCIÓN POR MES
1	ENERO	663.812,13	2%
2	FEBRERO	2.304.587,89	7%
3	MARZO	3.101.725,88	9%
4	ABRIL	3.109.358,48	9%
5	MAYO	1.366.049,34	4%
6	JUNIO	3.452.055,76	10%
7	JULIO	3.452.904,63	10%
8	AGOSTO	3.452.344,37	10%
9	SEPTIEMBRE	3.451.789,15	10%
10	OCTUBRE	3.445.459,13	10%
11	NOVIEMBRE	3.406.884,56	10%
12	DICIEMBRE	4.022.683,86	11%
	<b>TOTAL</b>	<b>35.229.655,19</b>	<b>100%</b>



www.emaverde.com.bo

## PRODUCCIÓN DE PLANTINES



### UNIDAD DE INVESTIGACION Y PRODUCCION AGROFORESTAL (VIVEROS)

- Producción de Plantas de diferentes especies 1.083.485
- El 73% fueron utilizadas en la carpeta de Servicio de Mantenimiento del GAMLP
- El 27% son utilizadas para la venta a terceros



www.emaverde.com.bo

## PRODUCCIÓN EN TALLERES



- Taller de Cerrajería (metalmecánica)
- Taller de Carpintería
- Taller de Fibra de vidrio
- Taller de Plastimadera
- Taller de prefabricados



[www.emaverde.com.bo](http://www.emaverde.com.bo)

## PRODUCCIÓN EN TALLERES



[www.emaverde.com.bo](http://www.emaverde.com.bo)

## PRODUCCIÓN EN TALLERES



[www.emaverde.com.bo](http://www.emaverde.com.bo)

## PRODUCCIÓN EN TALLERES



[www.emaverde.com.bo](http://www.emaverde.com.bo)

## SERVICIO DE ACTIVIDADES POST CLAUSURA DEL RELLENO SANITARIO DE MALLASA



### Unidad Ejecutora: SMGAER

El Servicio se encarga de los trabajos de mantenimiento, control y monitoreo del Ex Relleno Sanitario de Mallasa

#### **SUPERFICIE DE INTERVENCIÓN:**

32 Hectáreas (4 Macroceldas)

#### ACTIVIDADES

Las Actividades que se desarrollaron para el buen manejo de Post Clausura del Ex Relleno Sanitario de Mallasa son las siguientes:

- Monitoreo, control, mantenimiento y operación de quema de biogás.
- Monitoreo Ambiental mensual (Composición, flujo y explosividad)
- Monitoreo, control, mantenimiento y operación del sistema de tratamiento de lixiviado.



[www.emaverde.com.bo](http://www.emaverde.com.bo)

## SERVICIO DE ACTIVIDADES POST CLAUSURA DEL RELLENO SANITARIO DE MALLASA



### Unidad Ejecutora: SMGAER

- Aseo, limpieza, y refacciones menores de infraestructura
- Mantenimiento y limpieza del sistema de drenaje de aguas superficiales y cunetas perimetrales
- Mantenimiento de taludes, plataformas y banquetas
- Plantación y mantenimiento de áreas verdes
- Producción de abonos orgánicos.



[www.emaverde.com.bo](http://www.emaverde.com.bo)



## PROYECTOS EJECUTADOS

[www.emaverde.com.bo](http://www.emaverde.com.bo)

## EJECUCIÓN DE DIFERENTES OBRAS Y/O SERVICIOS



PARQUE INFANTIL BARRIO LOURDES  
ZONA CENTRAL  
UNIDAD EJECUTORA: SUBALCALDIA COTAHUMA



[www.emaverde.com.bo](http://www.emaverde.com.bo)

## EJECUCIÓN DE DIFERENTES OBRAS Y/O SERVICIOS

CONSTRUCCION DE AREAS VERDES,  
RECORRIDOS Y OBRAS COMPLEMENTARIAS EN  
AREA AV-7 ZONA SEGUENCOMA ALTO SECTOR  
CONAVI  
UNIDAD EJECUTORA: SUBALCALDIA SUR



[www.emaverde.com.bo](http://www.emaverde.com.bo)

## EJECUCIÓN DE DIFERENTES OBRAS Y/O SERVICIOS

CONSTRUCCION DE AREAS VERDES, RECORRIDOS  
Y OBRAS COMPLEMENTARIAS EN AREA EQ-1  
ZONA VIRGEN DE LA MERCED  
UNIDAD EJECUTORA: SUBALCALDIA SUR



[www.emaverde.com.bo](http://www.emaverde.com.bo)

## EJECUCIÓN DE DIFERENTES OBRAS Y/O SERVICIOS



CONSTRUCCION OBRAS COMPLEMENTARIAS BARRIO FINAL LOS PINOS SECTOR LOS GERANEOS ZONA LOS GERANEOS SAN JUAN DE HUATAPATA  
UNIDAD EJECUTORA: AGENCIA POR EL BIEN COMUN

[www.emaverde.com.bo](http://www.emaverde.com.bo)

## EJECUCIÓN DE DIFERENTES OBRAS Y/O SERVICIOS



CONSTRUCCION AREA RECREACIONAL Y OBRAS COMPLEMENTARIAS LADO SEDE SOCIAL - ZONA AMOR DE DIOS  
UNIDAD EJECUTORA: SUBALCALDIA DE MALLASA



[www.emaverde.com.bo](http://www.emaverde.com.bo)

## EJECUCIÓN DE DIFERENTES OBRAS Y/O SERVICIOS



FORNOCONSTRUCCION AREAS DE ESPARCIMIENTO  
 BARRIO VINO TINTO SECTOR FORNO LA ZARZUELA  
 ZONA VINO TINTO LA ZARZUELA SECTOR  
 UNIDAD EJECUTORA: AGENCIA POR EL BIEN  
 COMUN



[www.emaverde.com.bo](http://www.emaverde.com.bo)

## EJECUCIÓN DE DIFERENTES OBRAS Y/O SERVICIOS



CONSTRUCCION MIRADOR LA LLAMITA  
 UNIDAD EJECUTORA: DIRECCION DE CEMENTERIOS



[www.emaverde.com.bo](http://www.emaverde.com.bo)

## EJECUCIÓN DE DIFERENTES OBRAS Y/O SERVICIOS



CONSTRUCCION CAMPO DEPORTIVO Y OBRAS COMPLEMENTARIAS EN  
AREA DE EQUIPAMIENTO EQ-1 ZONA URBANIZACION FORNO  
UNIDAD EJECUTORA: SUBALCALDIA SAN ANTONIO

[www.emaverde.com.bo](http://www.emaverde.com.bo)

## EJECUCIÓN DE DIFERENTES OBRAS Y/O SERVICIOS



RECONSTRUCCION AREA DEPORTIVA AVENIDA JOSEFA MUJIA ZONA SAN ANTONIO  
ESTE

UNIDAD EJECUTORA: SUBALCALDIA SAN ANTONIO



[www.emaverde.com.bo](http://www.emaverde.com.bo)

# EJECUCIÓN DE DIFERENTES OBRAS Y/O SERVICIOS



CONST. PLAZA PRINCIPAL COMUNIDAD CHICANI  
UNIDAD EJECUTORA: SMGAER - CREDITO BISA



[www.emaverde.com.bo](http://www.emaverde.com.bo)

## ADMINISTRACIÓN DE PARQUES



[www.emaverde.com.bo](http://www.emaverde.com.bo)

## ADMINISTRACIÓN DE PARQUES, JARDINES Y ESPACIOS



**EMAVEVERDE** es la instancia competente dentro del GMLP a quién se le delegó la administración de 11 espacios recreacionales municipales.

La delegación en administración de los parques, jardines y espacios municipales fue ratificada mediante Resolución Ejecutiva 451 del 13 de diciembre del 2017.

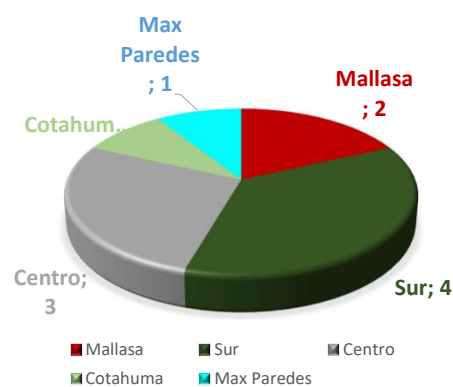


www.emaverde.com emaverde

## SUPERFICIE Y MACROLOCALIZACIÓN



Nro.	MACRODISTRITO	PARQUE/JARDIN/ESPACIO	SUPERFICIE
			m2
1	Mallasa	Parque Valle del Sol – Mallasa Fase 1	60,310
		Parque Valle del Sol – Mallasa Fase 2	20,942
2	Mallasa	Complejo Recreacional – Bartolina Sisa	12,796
3	Sur	Parque Túpac Katari – Cota Cota	21,848
4	Sur	Parque La Florida – Las Cholas	23,795
5	Sur	Espacio Sociocultural Jardín Japonés	6,023
6	Sur	Parque Ecológico Bosquecillo De Achumani	33,323
7	Centro	Jardín Botánico	16,792
8	Centro	Parque Metropolitano Laikacota	14,527
9	Centro	Diferentes espacios del Parque Urbano Central	86,105
9.1		Campos deportivos del Área 12	12,162
9.2		Campos deportivos de la Av. Del Poeta	7,716
10	Max Paredes	Complejo Recreacional Ecológico Deportivo Pura Pura	194,563
11	Cotahuma	Distrital Distrito 3- Las Cebras	11,621



**Superficie Administrada**  
**522,523 m<sup>2</sup>**

www.emaverde.com.bo







[www.emaverde.com.bo](http://www.emaverde.com.bo)



## FRECUENCIA DE USO DE LOS SERVICIOS PRESTADOS



FRECUENCIA DE USO DE  
CANCHAS [EN CANTIDAD]

**29,228**

FRECUENCIA DE USO DE  
BAÑOS  
[EN CANTIDAD]

**519,116**



[www.emaverde.com.bo](http://www.emaverde.com.bo)

## FRECUENCIA DE USO DE LOS SERVICIOS PRESTADOS



FRECUENCIA DE USO DE PARQUEOS  
[EN CANTIDAD]

**76,837**

CANTIDAD DE SESIONES  
FOTOGRAFICAS

**1,418**



[www.emaverde.com.bo](http://www.emaverde.com.bo)

## OTROS DATOS ESTADÍSTICOS



Más de 140 eventos realizados en el Espacio Sociocultural Jardín Japonés.



Más de 40 ceremonias realizadas en el Jardín Botánico.



[www.emaverde.com.bo](http://www.emaverde.com.bo)

## OTROS DATOS ESTADÍSTICOS



Más de 24,000 paseos en catamarán en el Parque Tupac Katari



Más de 25 autorizaciones de uso para la venta de productos y servicios en fines de semana



[www.emaverde.com.bo](http://www.emaverde.com.bo)

## EVENTOS REALIZADOS EN 2023



### AJAYUS DE LA CIUDAD



Ingresaron más 5,900 personas

[www.emaverde.com.bo](http://www.emaverde.com.bo)

## MANTENIMIENTO DE LOS PARQUES, JARDINES Y ESPACIOS



[www.emaverde.com.bo](http://www.emaverde.com.bo)



Gracias .....

[www.emaverde.com.bo](http://www.emaverde.com.bo)



Preguntas ?

[www.emaverde.com.bo](http://www.emaverde.com.bo)